

**REUNIÓ
INFORMATIVA
ESCOLARITZACIÓ**

*EIVISSA
curs 2025/26*




QUÈ EXPLICÀREM AVUI?

Què és
“l'escolarització
equilibrada?”

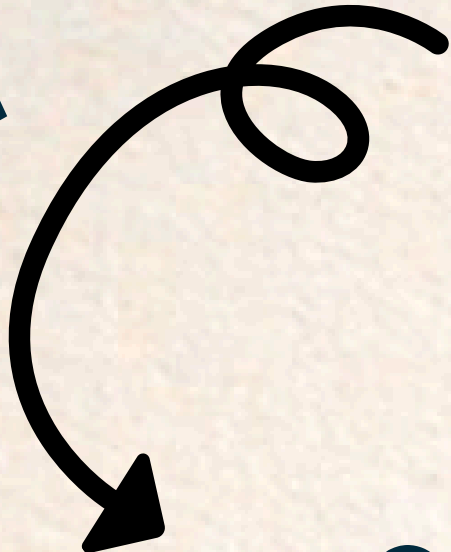
Citació
entrevista
valoració
(nascuts 2022)

Procés
d'admissió i
matriculació
Oferta
educativa del
municipi





QUÈ ÉS L'ESCOLARITZACIÓ EQUILIBRADA?



Distribuir de forma equilibrada a l'alumnat en funció de les seves característiques educatives entre tots els grups de 4t d'EI del municipi.

Això permet que tots el centres tinguin una previsió de recursos suficient



CITACIÓ PER A LA VALORACIÓ

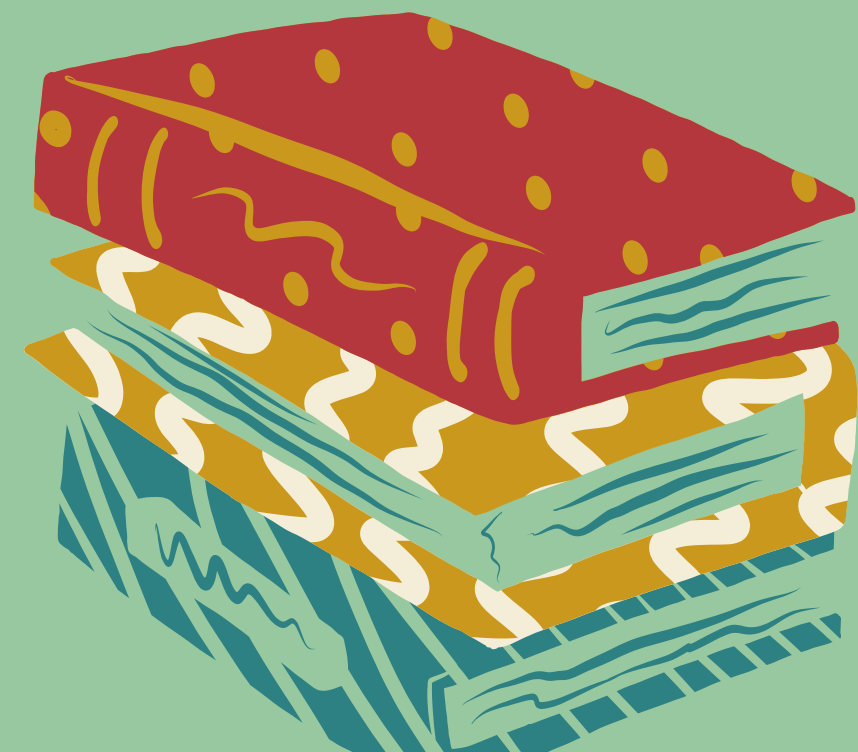
Acudir a la cita amb l'infant
(aportar darrer document de
pediatria o informes)

Lloc: Casal d'Iguattat

Tel. Escolarització: 971 17 60 29



PROCÉS MATRICULACIÓ





ADMISSIÓ

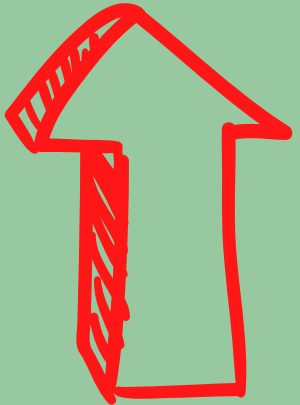
IMPORTANT: no marcar:
"RENÚNCIA CITA
ESCOLARITZACIÓ NO
PLAÇA ADJUDICADA"

PUNTUACIÓ
PROVISIONAL

*Reclamació de la puntuació.
preferentment telemàtic*

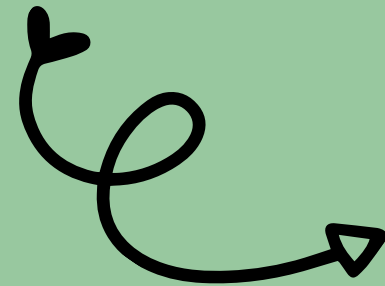
LLISTES DEFINITIVES

*Adjudicació i reserva de
plaça*



PRESENTACIÓ
DE
SOL·LICITUDS

RECLAMACIONS
Només 3 dies!!



MATRICULACIÓ

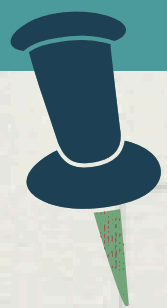
Al centre adjudicat

*Aportar documentació
que dóna puntuació*

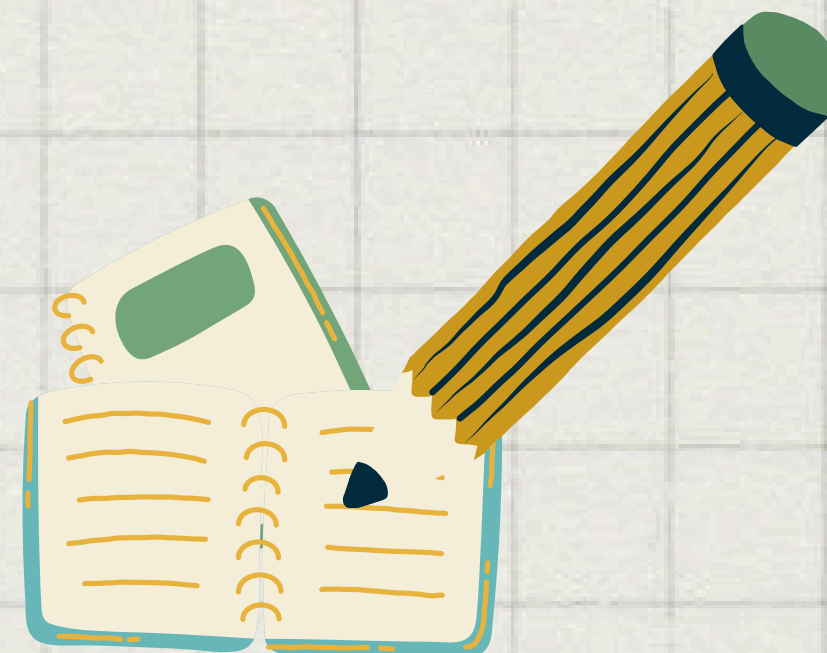
DATES ORIENTATIVES CURS PASSAT

ESCOLARIZACIÓN 2024-2025		Presentación de solicitudes		Puntuación provisional	Reclamaciones		Listas definitivas	Matriculación	
		Inicio	Fin		Inicio	Fin		Inicio	Fin
ADMISIÓN	Infantil (3,4 y 5 años)	20/05	28/05	12/06	13/06	17/06	21/06	24/06	28/06
	Primaria	20/05	28/05	12/06	13/06	17/06	21/06	24/06	28/06
	Ed. Especial	20/05	28/05	12/06	13/06	17/06	21/06	24/06	28/06
	ESO	20/05	28/05	12/06	13/06	17/06	21/06	26/06	05/07
	Bachillerato	20/06	26/06	04/07	05/07	09/07	15/07	16/07	18/07





COM FER LA SOL·LICITUD



**Pot fer-se de 2
formes:**

TELEMÀTICAMENT



CENTRE ESCOLAR



Google

matricular niño infantil baleares



Tot

Imatges

Shopping

Videos

Maps

Més

Eines

Aproximadament 654.000 resultats (0,59 segons)

Volies dir: matricular niño infantil *balears*



caib.es · <https://www.caib.es> > i... Tradueix aquesta pàgina

Servicio de escolarización-Información Útil

El siguiente paso es formalizar la matrícula. NO RESERVADO: no tiene plaza. Si no se ha renunciado a la cita, consultar el lugar, día y hora de la cita ...

MENÚ

Inicio

Información Proceso Escolarización

Importante: usuario Gestib - CI@ve

Normativa

Calendario

Mapas Zonas Escolarización

Solicitudes/ Acceso Trámite Telemático
Admisión Bachillerato

Oficinas de Información y Escolarización

Criterios de baremo

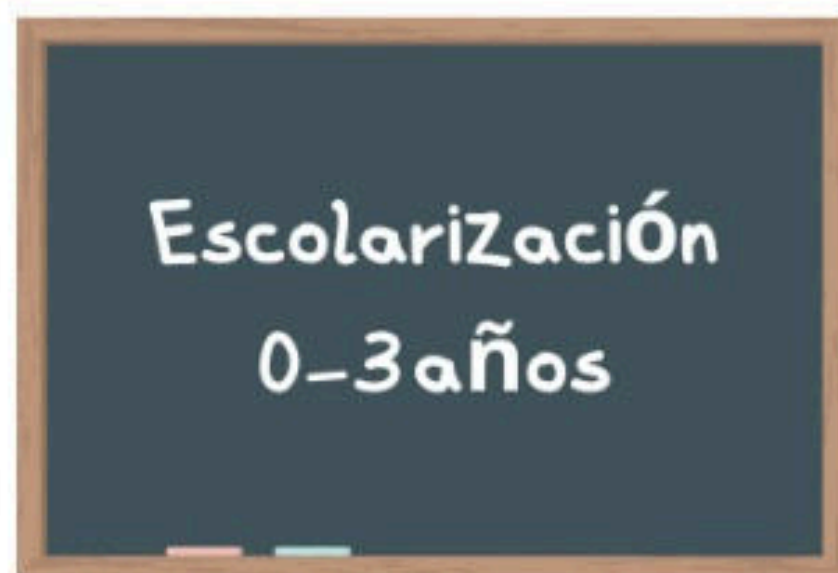
Preguntas Frecuentes


Sorteos Desempate

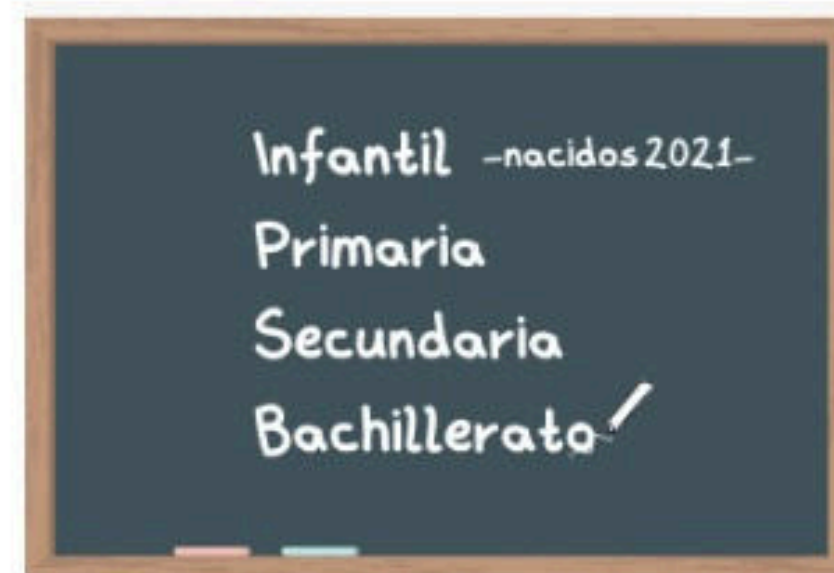
Información Útil


Consulta Resultado del Proceso

ACCESO A LOS DIFERENTES PROCESOS DE ESCOLARIZACIÓN



 PROCESO DE ESCOLARIZACIÓN 0-3 AÑOS
(NACIDOS EL AÑO 2022-2023-2024. Telf: 971176104)



 PROCESO DE ESCOLARIZACIÓN INFANTIL
(NACIDOS A PARTIR DEL 2021), PRIMARIA, ESO,
BACHILLERATO Y EDUCACIÓN ESPECIAL




 PROCESO DE ESCOLARIZACIÓN FP

La información contenida en este microsite se muestra solo a efectos de consulta y no tiene validez legal, para una versión oficial y auténtica consulte la normativa publicada en el BOIB.

INFORMACIÓN PROCESO DE ESCOLARIZACIÓN CURSO 2024-2025

¡IMPORTANTE!!
USUARIO GESTIB -



NORMATIVA

CALENDARIO

ZONAS ESCOLARES

SOLICITUDES

OFICINAS

CRITERIOS DE BAREMO

PREGUNTAS FRECUENTES

SORTEOS

INFORMACIÓN ÚTIL

RESULTADO DEL PROCESO

OFERTA EDUCATIVA

TRÀMIT TELEMÀTIC

ADMISSIÓ AUTÈNTICAT

*Amb usuari GestIB,
CAIB, Cl@ve, Cl@ve
PIN o Certificat
Electrònic*

No cal anar al centre

ADMISSÓ ANÒNIM



*Amb usuari no
identificat
electrònicament.*

*Important! Es finalitza
de forma presencial*

**Pot fer-se de 2
formes:**

TELEMÀTICAMENT

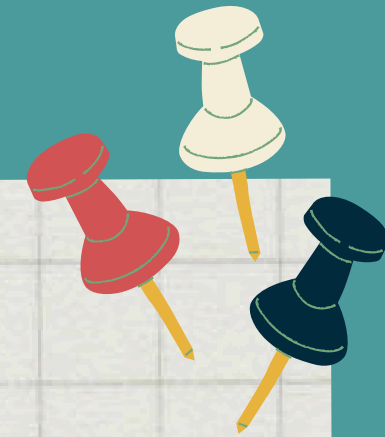


CENTRE ESCOLAR



TRÀMIT PRESENCIAL

Si no es disposa de DNI o NIE, no es pot realitzar el procés telemàticament. S'ha d'acudir al centre escolar.





**REQUISITS PER PARTICIPAR
AL PROCÉS**



**NÚMERO DE
TELÈFON
ESPANYOL**

**DOMICILI A
EIVISSA
(certificat
empadronament)**



SI NO TINC
EMPADRONAMENT?

*Posar el domicili
d'un conegut o
allà on vius.*



*Participaràs però
no podràs
demostrar-ho i
tindràs 0 punts.*



INFORMACIÓN PROCESO DE ESCOLARIZACIÓN CURSO 2024-2025

IMPORTANTE!!
USUARIO GESTIB -
CL@VE

NORMATIVA

CALENARIO

ZONAS ESCOLARES

SOLICITUDES

OFICINAS

CRITERIOS DE
BAREMO

PREGUNTAS
FRECUENTES

SORTEOS

INFORMACIÓN ÚTIL

RESULTADO
DEL PROCESO

OFERTA
EDUCATIVA



CRITERIS DE BAREMACIÓ

PRIORITARIS (3)

- Germans al centre o centre adscrit.
- Ubicació del domicili familiar o laboral
- Renda per càpita unitat familiar (SMI).

COMPLEMENTARIS (14)

- Progenitors feina al centre
- Família nombrosa
- Alumnes nascuts part múltiple
- Família monoparental
- Discapacitat, dependència
- Malaltia crònica de l'alumne
- Famílies en risc social, etc...

DESEMPAT

- Atenent la major puntuació obtinguda en els criteris prioritaris i següents per ordre
- Sorteig de lletres públic



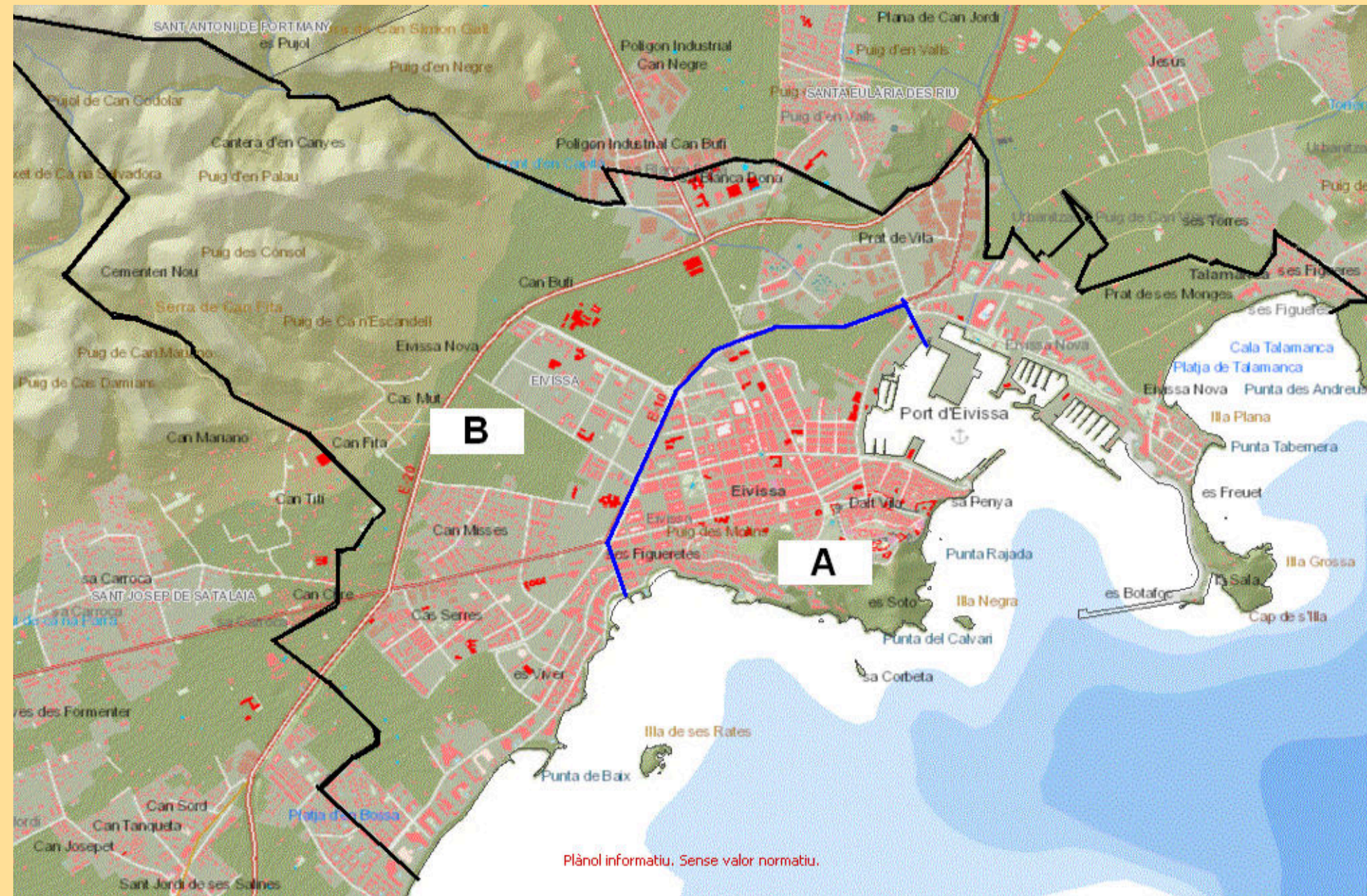
BOIB, puntuació de cada ítem

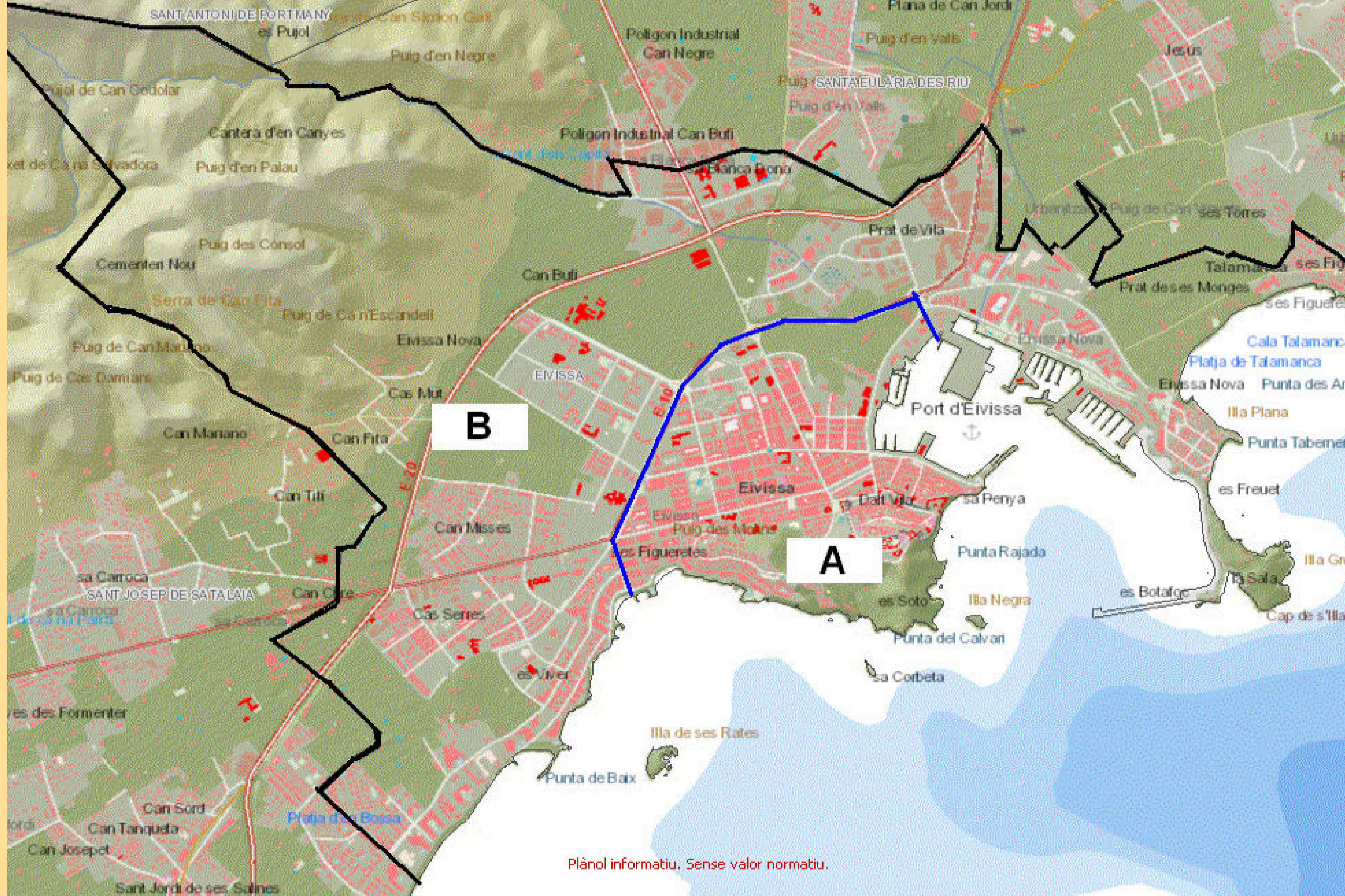


**ZONES ESCOLARS I
CENTRES DISPONIBLES**

ZONES ESCOLARS

ZONA	CENTRE
A	CC NUESTRA SEÑORA DE LA CONSOLACIÓN CEIP SA GRADUADA CEIP PORTAL NOU CEIP SA BODEGA
A i B	CC SA REAL
B	CEIP CAN CANTÓ CEIP CAN MISSES CEIP CAS SERRES CEIP POETA VILLANGÓMEZ
A i B	CEIP SA BLANCA DONA CEIP SA JOVERIA





Plànol informatiu. Sense valor normatiu.

CENTRE	MUNICIPI	ADREÇA	TELÈFON	NIVELLS	HORARI LECTIU	ESCOLA MATINERA	MENJADOR	EXTRAESCOLARS	TRNSPORT ESCOLAR	REUTILITZACIÓ LLIBRES
CEIP CAN CANTÓ	EIVISSA	C/ DES JONDAL, S/N 07800 EIVISSA	Tel.: 971 307 278	EI - EP	9 - 14 h	7:45 a 9h	SÍ	SI	NO	SÍ
CEIP CAN MISSES	EIVISSA	AV. DE CORONA, S/N 07800 EIVISSA	Tel.: 971 314 376	EI - EP	9 - 14 h	7:30-9 h	SÍ	SI	NO	SÍ
CEIP CAS SERRES	EIVISSA	C/ MÚSIC FERMÍ MARÍ, 53 07800 EIVISSA	Tel.: 971 303 811	EI - EP	9 - 14 h	7:30 - 9 h	SÍ	NO	NO	SÍ
CEIP SA JOVERIA	EIVISSA	C/ CORONA, 14-16 07800 EIVISSA	Tel.: 971312944	EI - EP	9 - 14 h	7:45 a 9h	SÍ	SI	NO	SÍ
CEIP POETA VILLANGÓMEZ	EIVISSA	C/ FELIP CURTOIS I VALLS, S/N 07800 EIVISSA	Tel.: 971 307 535	EI - EP	9 - 14 h	7:45 a 9h	NO	NO	NO	SÍ
CEIP PORTAL NOU	EIVISSA	C/ MADRID, S/N 07800 EIVISSA	Tel.: 971 191 154	EI - EP - E. ESPECIAL	9 - 14 h	7:45 a 9h	NO	SÍ	NO	SÍ
CEIP SA BLANCA DONA	EIVISSA	CARRER DE SA BLANCA DONA 8 07800 EIVISSA	Tel.: 971 314 668	EI - EP - E. ESPECIAL	9 - 14 h	7:30-9 h	SÍ	SI	SÍ	SÍ
CEIP SA BODEGA	EIVISSA	C/ JOSEP RIQUER I LLOBET, 13 07800 EIVISSA	Tel.: 971 301 996	EI - EP	9 - 14 h	7:30 - 9 h	SÍ	SI	NO	SÍ
CEIP SA GRADUADA	EIVISSA	AV. ABEL MATUTES JUAN, 1 07800 EIVISSA	Tel.: 971 194 484	EI - EP	9 - 14 h	7:30-9h	SÍ	SI	NO	SÍ
CC N S DE LA CONSOLACIÓ	EIVISSA	C/ JUAN XICO, 2 07800 EIVISSA	Tel.: 971 301 418	EI-EP ESO-BAT	DII-Dj 9 a 12 i 15 a 17 Dv 9 a 14h 8 a 15h	NO	SÍ	SI	NO	NO
CC SA REAL	EIVISSA	AV. IGNASI WALLIS, S/N 07800 EIVISSA	Tel.: 971 315 424	EI-EP	De DI a DJ 9-12 i 15-17h Dv 9 a 14	7:45 - 9h	SI	SI	NO	NO
				ESO-BAT	8:15 a 15:10	NO				
MESTRAL	EIVISSA	C/ AUBARCA, 14-18 07800 EIVISSA	Tel.: 971 194 576	EI-EP	8:50 -12:55 14:55 -16:45	7:50 a 9 h	SI	SI	NO	NO
				ESO-BAT	8-14:55h		NO	NO	SÍ	

ADSCRIPCIÓ

CEIP CAN CANTÓ	IES SA COLOMINA
CEIP CAN MISSES	
CEIP CAS SERRES	
CEIP SA BODEGA	

CEIP PUIG D'EN VALLS	IES SA BLANCADONA
CEIP SA BLANCADONA	
CEIP S'OLIVERA	

CEIP POETA VILLANGÓMEZ	IES SANTA MARÍA
CEIP PORTAL NOU	
CEIP SA GRADUADA	

CEIP PUIG D'EN VALLS	IES ISIDOR MACABIH
CEIP NOSTRA SENYORA DE JESÚS	
CEIP SA JOVERIA	

AJUDA

**Centre
Educatiu**

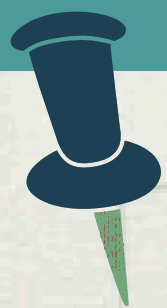
**Departament
educació**

**Oficina
Escolarització**

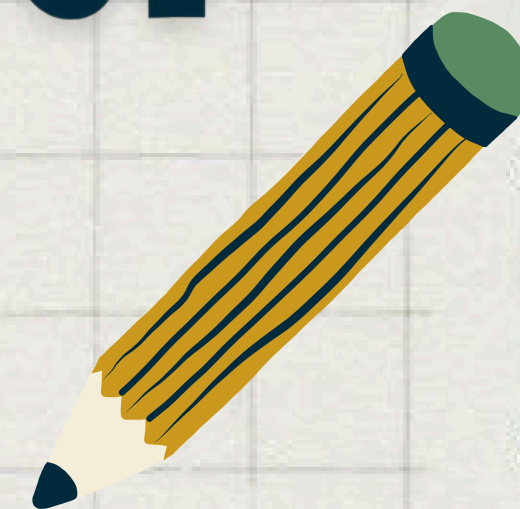
971 39 76 00

Extensió: 24170

971 17 60 29



ORIENTACIONS PER AFAVORIR EL DESENVOLUPAMENT I EL LLENGUATGE



Orientacions per afavorir el desenvolupament i el llenguatge

NO DAR PANTALLAS (movil,tablet,TV...) AL NIÑO



JUGAR EN EL SUELO CON TU HIJO/ HIJA



IR AL PARQUE CADA DÍA



REPETIR LAS PALABRAS EN CASTELLANO



Orientacions per afavorir el desenvolupament i el llenguatge

ZONA DE JUEGOS DISPONIBLE EN EL SALÓN



CANTA Y BAILA CON TU HIJO

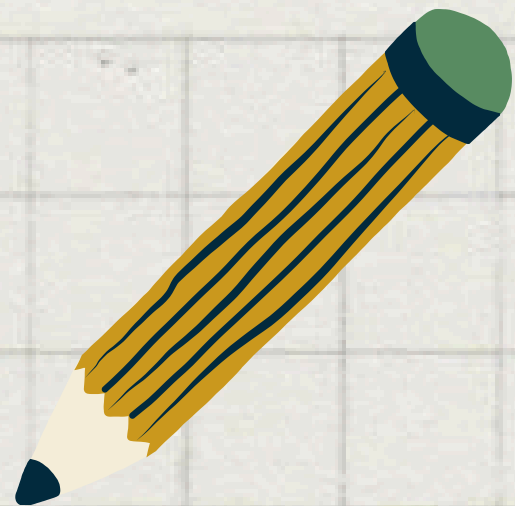
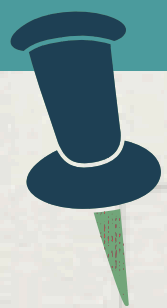


LEER UN CUENTO CADA DIA CON EL NIÑO



QUE EL NIÑO TE AYUDE EN LAS TAREAS DE LA CASA (DAR AUTONOMÍA)





**MOLTES GRÀCIES
PER LA VOSTRA ASSISTÈNCIA!**

