

Què heu de saber sobre el nou CORONAVIRUS

Com es transmet?

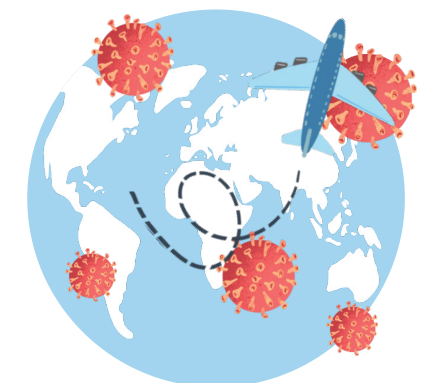
A través de les secrecions respiratòries.



Les mans en faciliten la transmissió. Eviteu tocar-vos ulls, nas i boca.



La incubació és de 2 a 14 dies.



Mesures de prevenció

Tossir o esternudar amb un mocador d'un sol ús o cobrint-se la boca i el nas amb el colze.



Rentar-se les mans freqüentment amb aigua i sabó o solució alcohòlica.



Evitar el contacte amb altres persones si patiu una infecció respiratòria.



Signes i símptomes freqüents

Febre



Tos

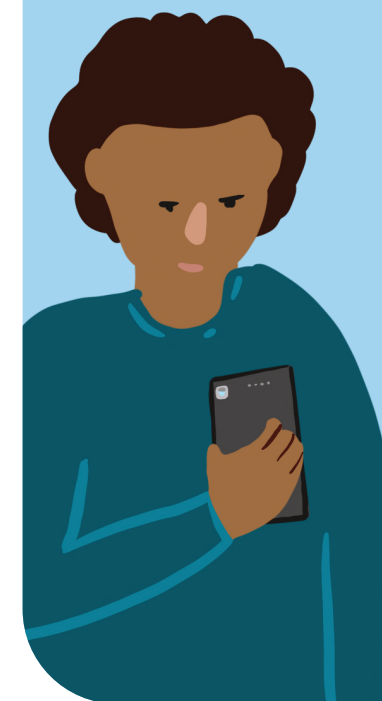


Falta d'aire



Si teniu algun d'aquests símptomes (febre, tos, falta d'aire) i heu estat recentment en una zona de risc, o heu tingut contacte amb un cas d'aquesta malaltia.

Quedau-vos a casa i telefonau al 061.



NO ACUDIU AL CENTRE DE SALUT NI A URGÈNCIES DE L'HOSPITAL.

INFORMAU-VOS SEMPRE EN FONTS OFICIALS

Quines són les zones de risc en aquest moment?

On trobo més informació?

