

QUADRE DE CARACTERISTIQUES

FORMIGÓ: HA-25/B/20/IIa

Resistència característica: fck=25 N/mm² (255 kp/cm²).

Consistència: Tova

(Assentament cono d'Abrams 8-8cm ±1cm).

Tamany màxim de l'àrid: TMA G=20 mm.

Exposició ambiental tipus: IIa

(S'ha de garantir l'exposició ambiental amb els medis necessaris).

ACER: B 500 S - B 500 T

BARRES CORRUGADES Tipus: B 500 S

Classe d'acer: Soldable (S)

Limit elàstic: fy > 500 N/mm² (5100 kp/cm²).

MALLES ELECTROSOLDADES Tipus: B 500 T

Limit elàstic: fy > 500 N/mm² (5100 kp/cm²).

CONTROL D'EXECUCIÓ: NORMAL

Art. 95.1

Accions

Coefficients parcials de seguretat:

Variables γG=1.60

Permanents γG=1.50

Materials

Coefficients parcials de seguretat:

Formigó γc=1.50

Acser γs=1.15

RECOBRIMENT NOMINAL

Art. (37.2.4 - 37.2.5) y tabla 66.2 EHE-98

r nom = r mín + Δr

r mín = 20 mm

Δr = 10 mm

r nom = 20+10 = 30 mm

DISPOSICIÓ DE SEPARADORS

(S) màx. cm.

LLOSA, SOSTRES, GRANELLA SUPERIOR 50 Ø 6 100

SABATES, GRANELLA INFERIOR 50 Ø 6 50

MURS, CADA GRANELLA 50 Ø 6 50

BIGUES, ENTRE GRANELLA 100

PILARS 100

CURAT DEL FORMIGÓ

*S'efectuarà un curat del formigó de com a mínim 5 dies des del formigó.

*Es recomana realitzar el curat col·locant una làmina de plàstic superficial o instal·lant un sistema de rec per aspersió

SECCIÓ ESQUEMÀTICA (Sense escala)

PROPIETAT:

Govern de les Illes Balears

Conselleria d'Educació i Cultura

I. B. I. S. E. C.

Institut Balear d'Infraestructures i Serveis Educatius i Culturals

c/ Capità Soler, 25, 4rt - 07004 - Palma de Mallorca Tel. (+34) 971 177 872 Fax (+34) 971 176 507

PROJECTE:

AMPLIACIÓ DEL C.P. POETA VILLANGÓMEZ AMB UN MÒDUL D'EDUCACIÓ INFANTIL I GIMNAS

ADREÇA:

CARRER FELIP CURTIS I VALLS, S/N

POBLACIÓ:

CAS SERRES, EIVISSA

PROVÍNCIA:

BALEARS

VISAT:

ARQUITECTE:

CARLOS R. GÓMEZ

Nº 37.929-8

Arq. Pedro Mateus Negreiros, 19 - 07000 - Eivissa Tel. (+34) 971 587 088 e-mail: carlogomez@oasis

CONTINGUT:

PÒRTICS F1

EDIFICI INFANTIL (I)

PROJECTE:

BÀSIC EXECUTIU

ESCALA:

1/50

DATAT:

DESEMBRE 2008

ARXIU:

1_E_06-11.dwg

REVISIÓ:

01

DIBUIXAT:

SILVIA SÁNCHEZ

FASE:

1ª FASE

Nº PROJECTE:

080101

Nº PLÀNOL:

1_E_09

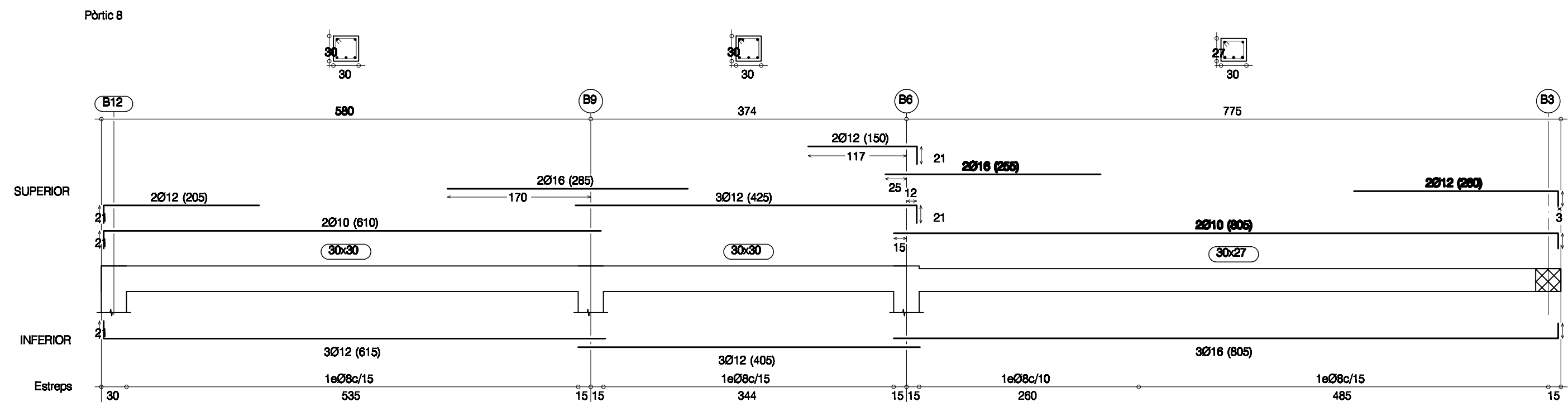
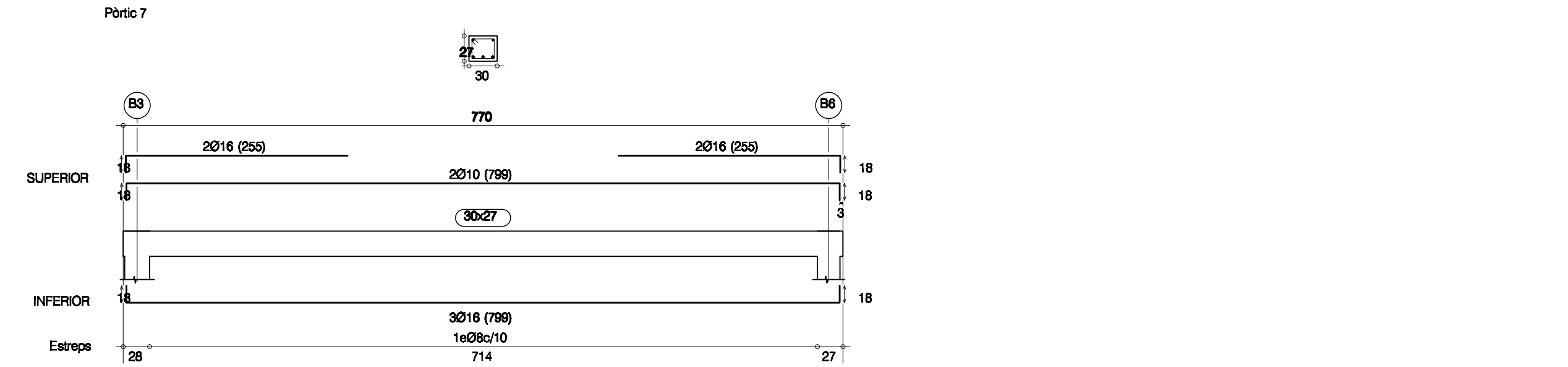
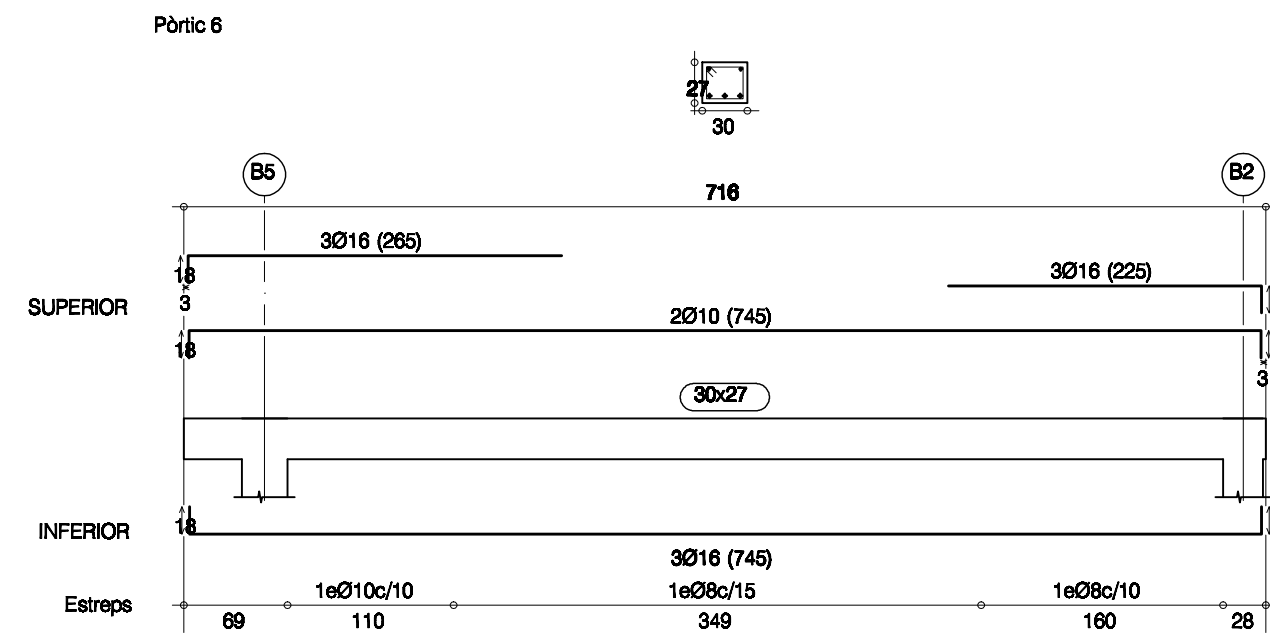
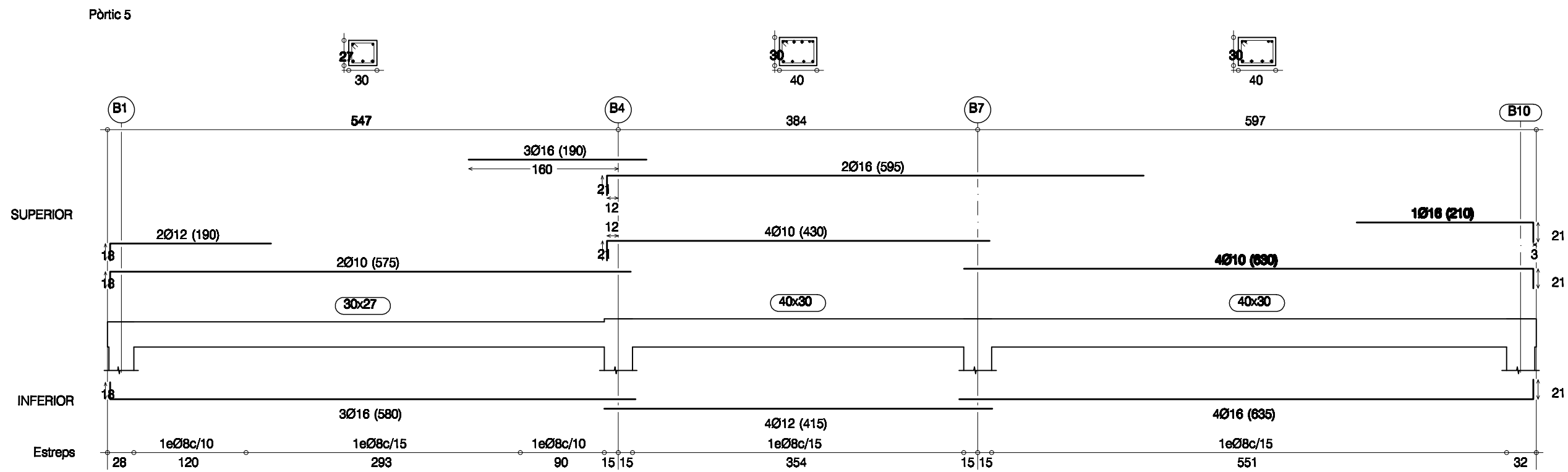
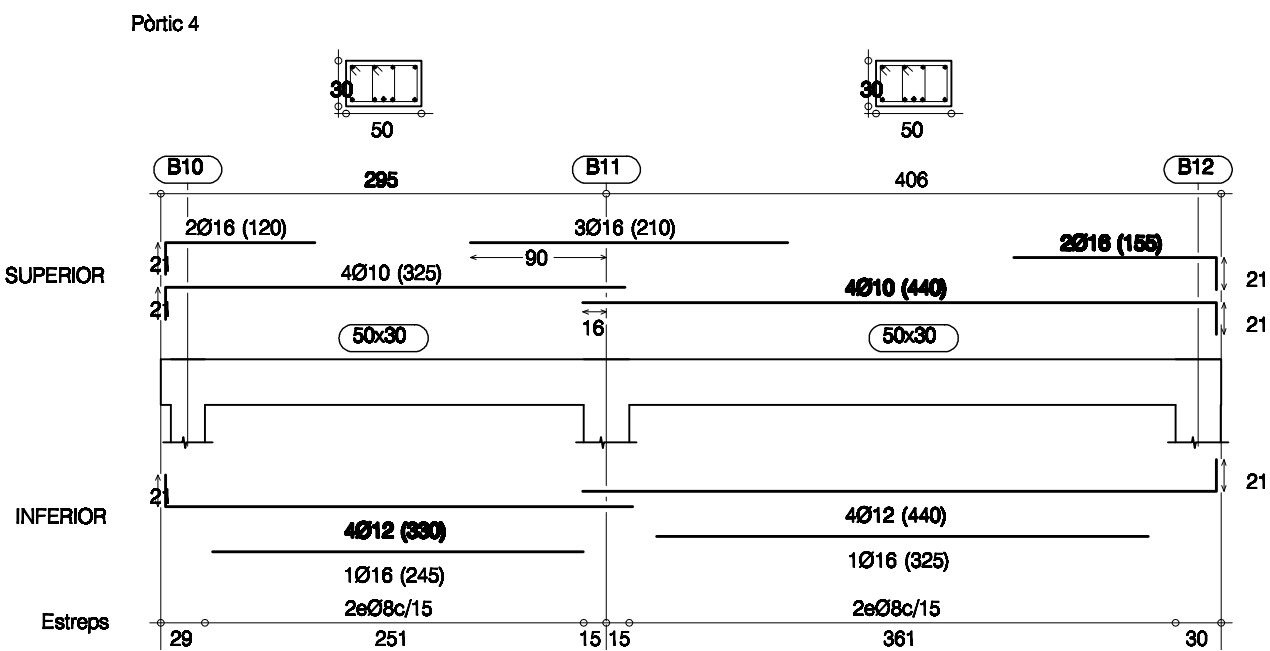
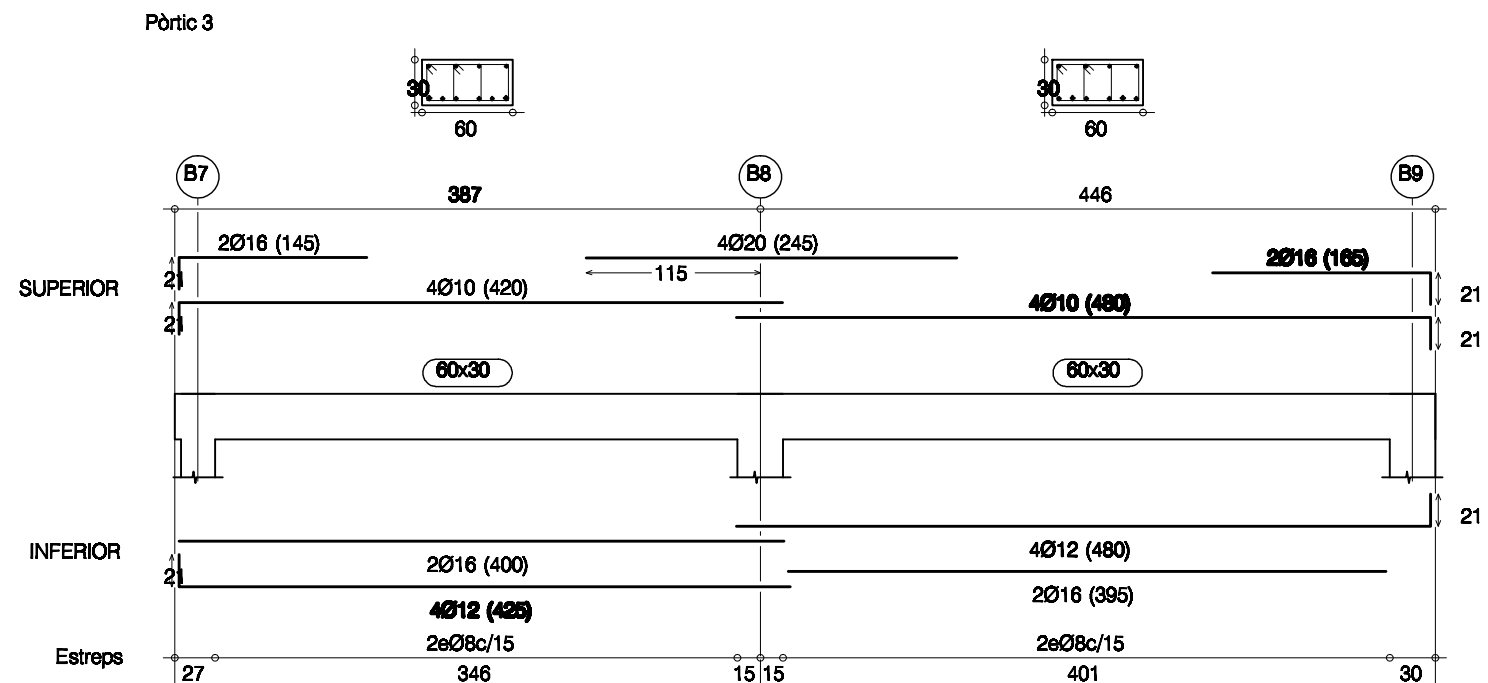
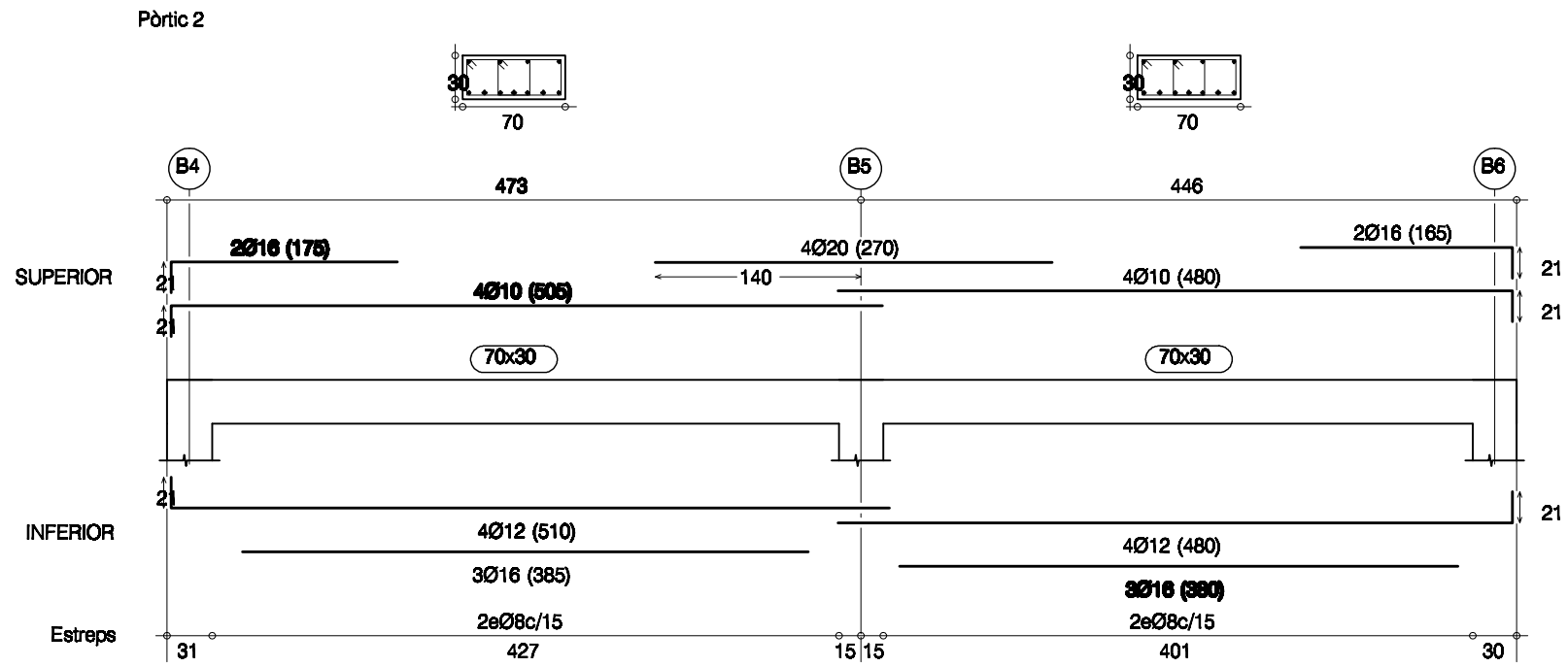
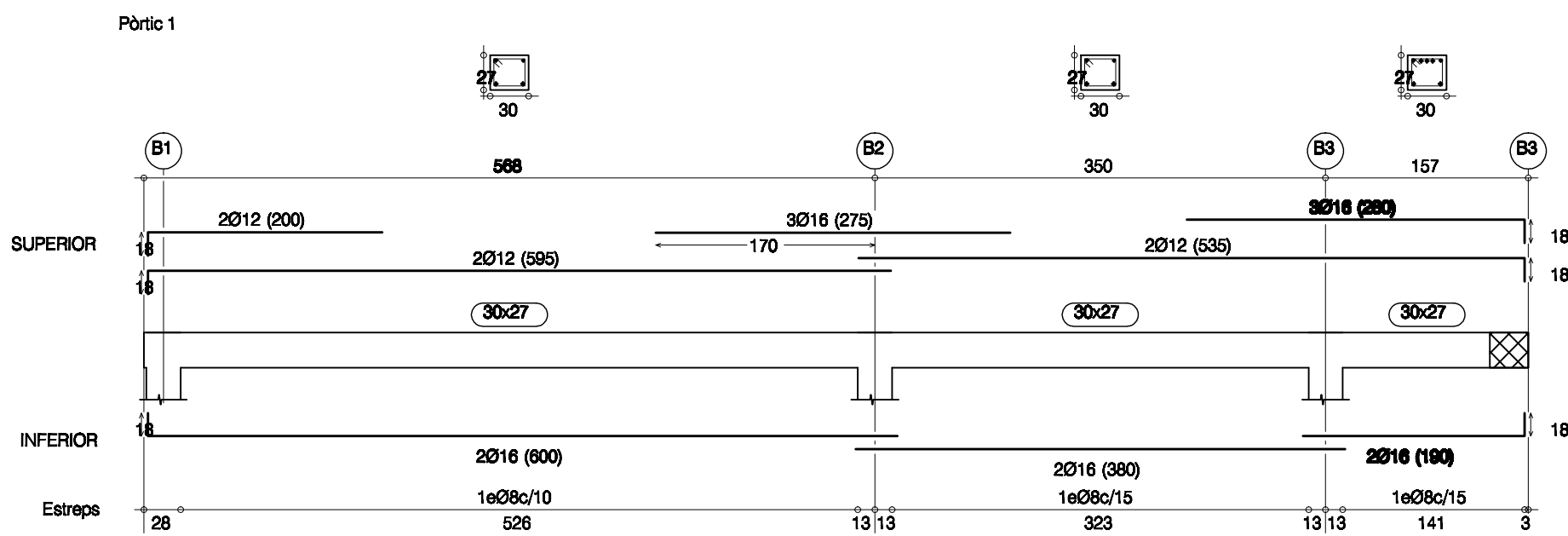
E04.1.2 PÒRTICS F1 (BLOC A)		DATA: OCT 2008
E:1/50	MODIF: --	EXP: E08-0010
PLANOLS QUE COMPOSEN LA PLANTA:		
ED4.1.1 FORNAT F1 (BLOC A)		
ED4.1.2 FORNAT F1 (BLOC B)		
ED4.2.1 FORNAT F1 (BLOC B)		
ED4.3.1 FORNAT F1 (BLOC C)		
ED4.3.2 PÒRTICS F1-F2 (BLOC C)		
ED4.3.3 PÒRTICS F3-F4 (BLOC C)		

LONGITUTS D'ANCORATGE DE BARRES			
Ø (mm)	Lb I	Lb II	Art. 66.5 EHE
8	25 cm	30 cm	*Lb I (Adherència bona)
10	30 cm	40 cm	Arm. Vertical e inferior.
12	40 cm	50 cm	*Lb II (Adherència deficient)
16	45 cm	70 cm	Arm. Superior.
20	60 cm	90 cm	
25	95 cm	140 cm	*Ø Designa la més gran de les barres unides

LONGITUT DE CAVALCaments DE BARRES			
Ø (mm)	Comprimites	Traccionades	Art. 66.6.2 EHE
8		Lb I Lb II	
10	Longitud igual a la tabla de longitudes d'ancoratge	50 cm 60 cm	*Es disposarà una secció total d'armadura transversal ≥ A1 en les zones de solapes de arm.
12		60 cm 80 cm	
16		80 cm 100 cm	
20		90 cm 140 cm	
25		120 cm 180 cm	

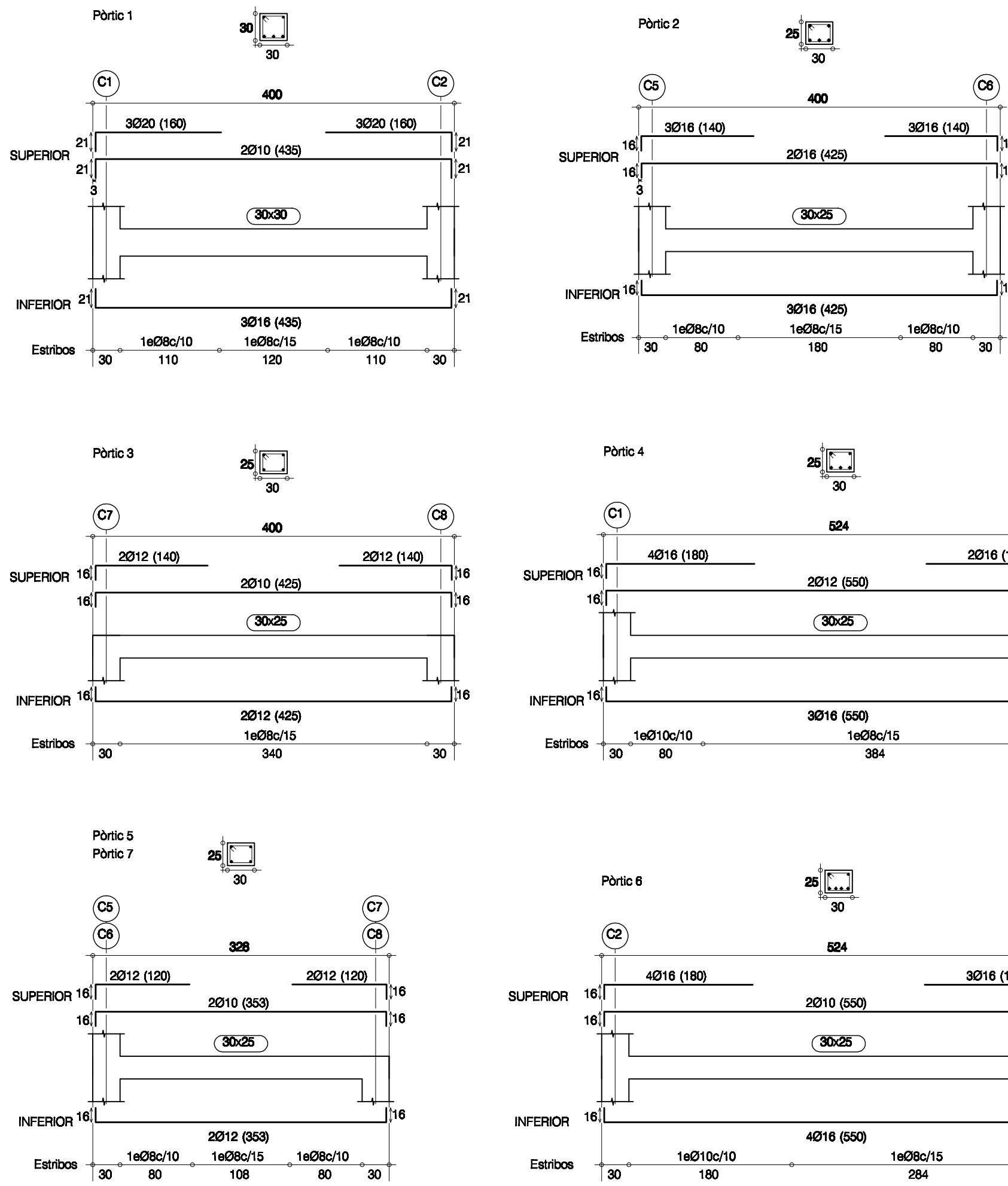
CÀRREGUES COBERTA	
UTIL	1,00 kN/m²
NEU	0,40 kN/m²
PAVIMENT	2,00 kN/m²
IMPERMEABILITZACIÓ	0,15 kN/m²
ALLANT	0,15 kN/m²
PES PROP	3,50 kN/m²
TOTAL CÀRREGA	7,20 kN/m²

El present document és propietat de l'arquitecte Carlos R. Gómez. La seva utilització sense l'expressa autorització escrita de l'autor, quedant en qualsevol cas prohibida qualsevol modificació del mateix.



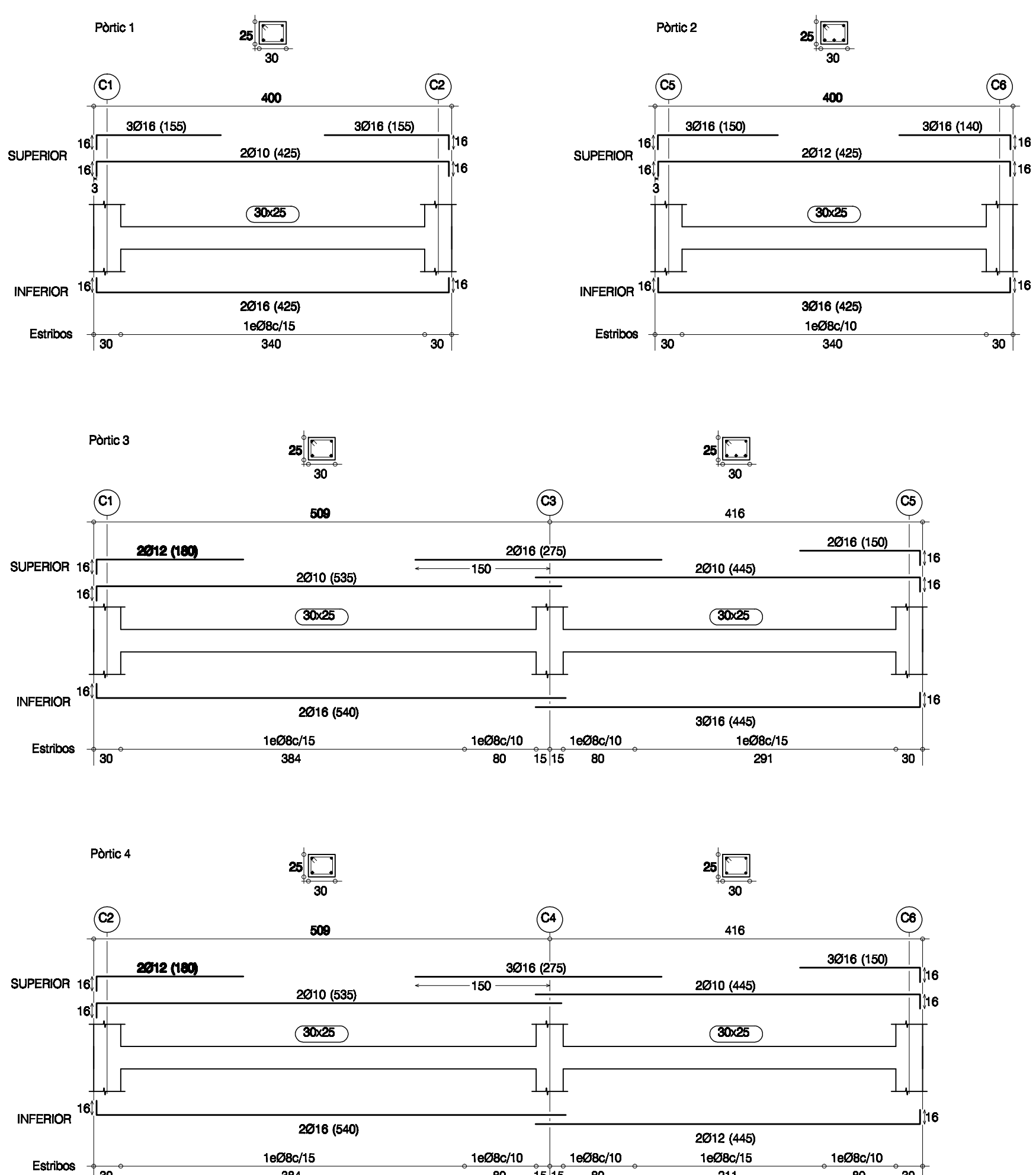
QUADRE DE CARACTERISTIQUES		
FORMIGÓ: HA-25/B/20/Ila		
Resistència característica: fck=25 N/mm² (255 kp/cm²).		
Consistència: Tova (Assentament cono d'Abrams 8-8cm ±1cm).		
Tamaño màxim de l'àrid: TMA G=20 mm.		
Exposició ambiental tipus: Ila (S'ha de garantir l'exposició ambiental amb els medis necessaris).		
ACER: B 500 S - B 500 T		
BARRES CORRUGADES Tipus: B 500 S		
Classe d'acer: Soldable (S)		
Límit elàstic: fy > 500 N/mm² (5100 kp/cm²).		
MALLES ELECTROSOLDADES Tipus: B 500 T		
Límit elàstic: fy > 500 N/mm² (5100 kp/cm²).		
CONTROL D'EXECUCIÓ: NORMAL		
Accions		Art. 95.1
Variables γG=1.60		Normativa EHE-98
Coeficients parcials de seguretat: Permanents γG=1.50		Art. 95.5
Formigó γc=1.50		Art. 15.3
Acser γs=1.15		Art. 15.3
RECOBRIMENT NOMINAL		
Art. (37.2.4 - 37.2.5) y tabla 66.2 EHE-98		
$r_{nom} = r_{min} + \Delta r$ $r_{min} = 20 \text{ mm}$ $\Delta r =$		
$r_{nom} = 20 + 10 = 30 \text{ mm}$		
DISPOSICIÓ DE SEPARADORS		
LLOSA, SOSTRES,	GRANELLA SUPERIOR	50 Ø 6 100
SABATES,	GRANELLA INFERIOR	50 Ø 6 50
MURS,	CADA GRANELLA	50 Ø 6 50
	ENTRE GRANELLA	100
BIGUES		100
PILARS		100 ó 200
CURAT DEL FORMIGÓ		
*S'efectuarà un curat del formigó de com a mínim 5 dies des del formigonat.		
*Es recomana realitzar el curat col·locant una làmina de plàstic superficial o instal·lant un sistema de rec per aspersió		

PÒRTICS SOSTRE F1



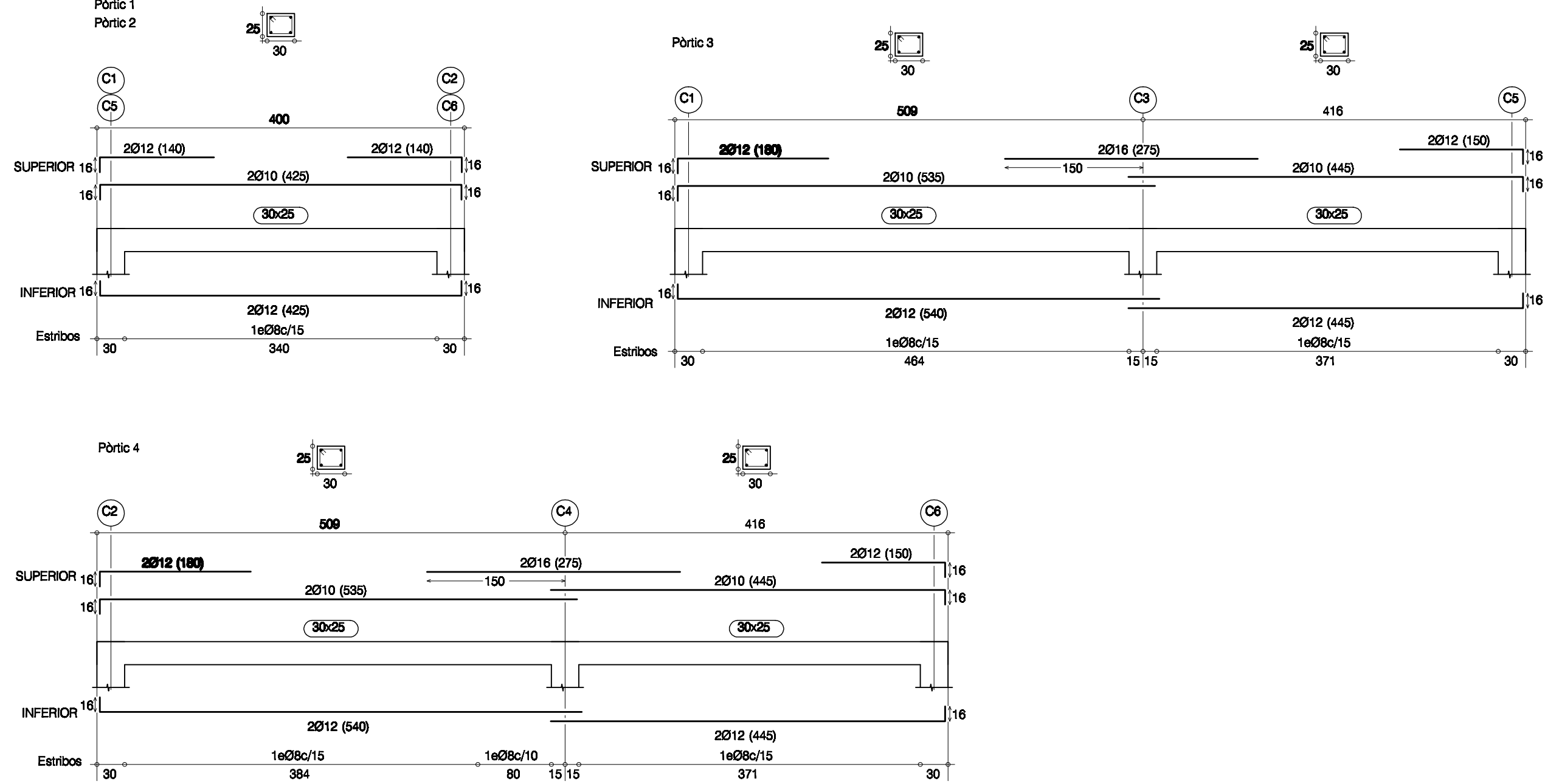
PÒRTICS SOSTRE F1

PÒRTICS SOSTRE F2



PÒRTICS SOSTRE F2

PÒRTICS SOSTRE F3



PÒRTICS SOSTRE F3

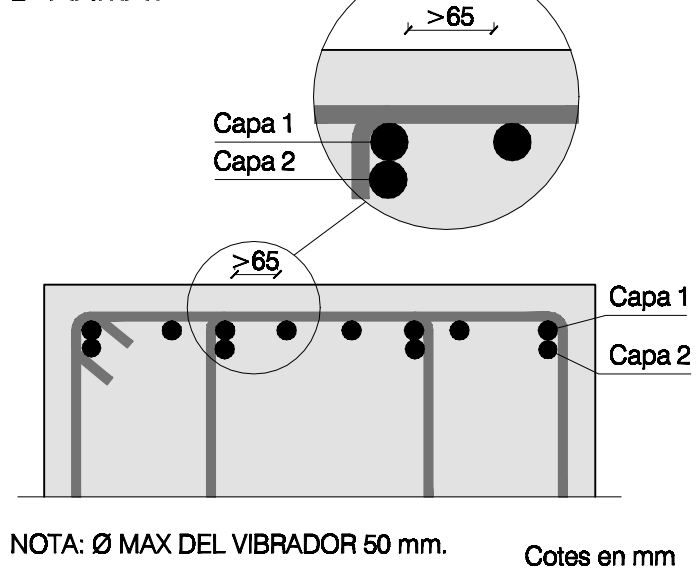
E04.3.2 PÒRT. F1/F2 (BLOC C)
E:1/50
PLANOLS QUE COMPOSEN LA PLANTA:

LONGITUTS D'ANCORATGE DE BARRES			
Ø (mm)	Lb I	Lb II	Art. 66.5 EHE
8	25 cm	30 cm	*Lb I (Adherència bona)
10	30 cm	40 cm	Arm. Vertical e interior.
12	40 cm	50 cm	
16	45 cm	70 cm	*Lb II (Adherència deficient)
20	60 cm	90 cm	Arm. Superior.
25	95 cm	140 cm	*Ø Designa la més gran de les barres unides

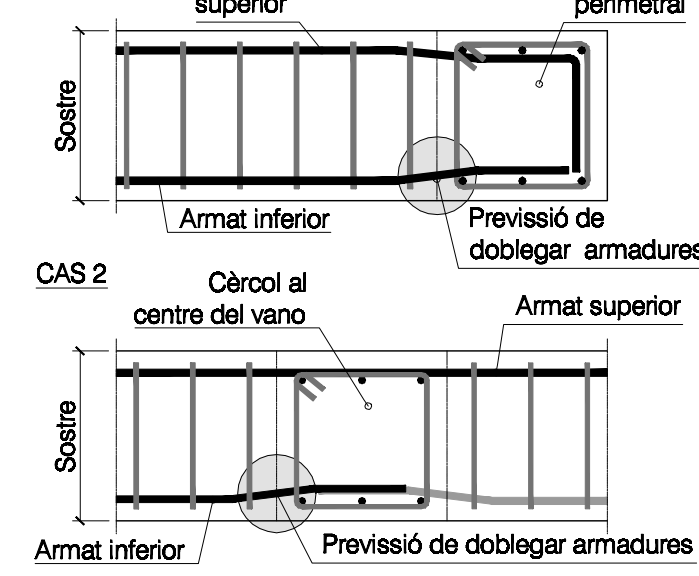
LONGITUT DE CAVALCaments DE BARRES			
Ø (mm)	Comprimites	Traccionades	Art. 66.5 EHE
8	Lb I	Lb II	
10	50 cm	60 cm	*Es disposarà una secció total d'armadura transversal ≥ A1 en les zones de solapes de arm.
12	60 cm	80 cm	
16	80 cm	100 cm	
20	90 cm	140 cm	
25	120 cm	180 cm	
	190 cm	280 cm	

CÀRREGUES COBERTA		
UTIL	1,00	kN/m²
NEU	0,40	kN/m²
PAVIMENT	2,00	kN/m²
IMPERMEABILITZACIÓ	0,15	kN/m²
AÏLLANT	0,15	kN/m²
PES PROPÍ	3,50	kN/m²
TOTAL CÀRREGA	7,20	kN/m²

CRITERI D'ARMAT PER CAPES A LES JÀSSERES AMB GRAN DESITAT D' ARMAT

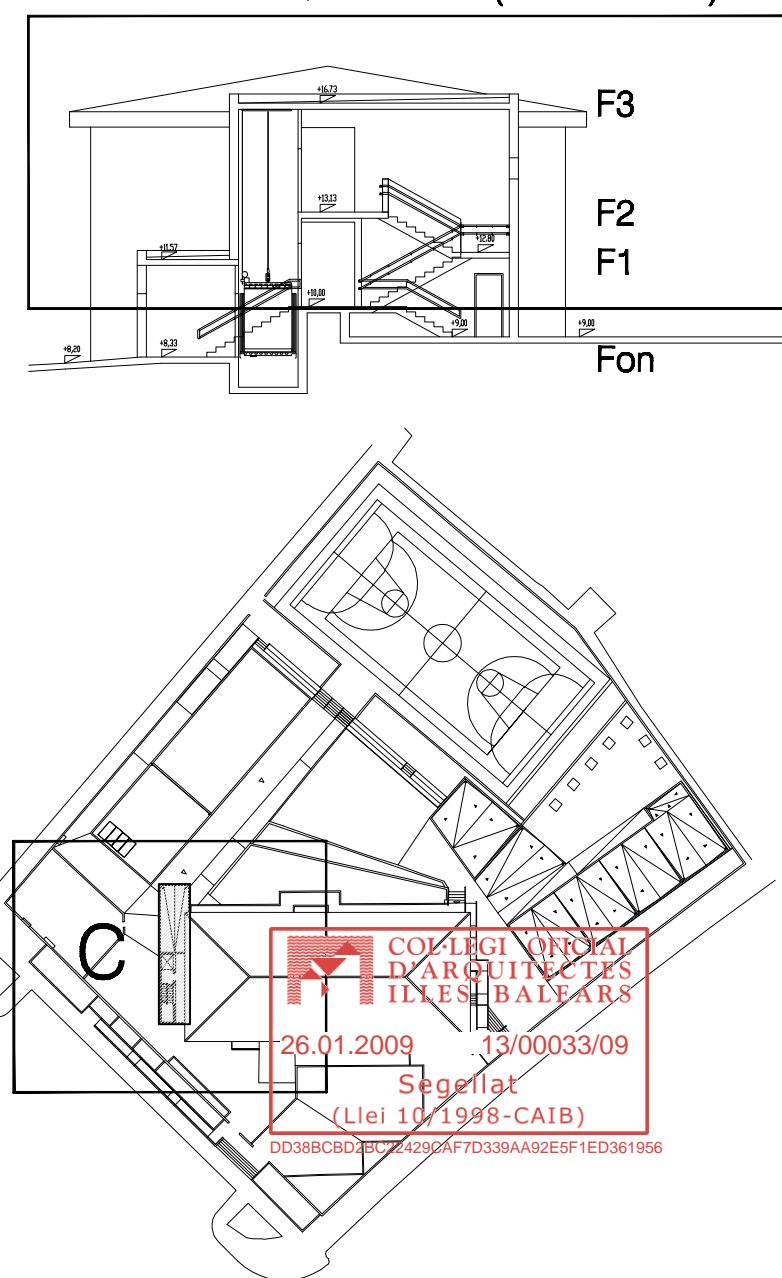


TROBADA DE CÈRCOLS EN UN MATEIX PLÀ (Preveure doblegat de l'armat)



QUADRE DE CARACTERISTIQUES		
FORMIGÓ: HA-25/B/20/IIa		Normativa EHE-98 Art. 39.1 Art. 30.6
Resistència característica: f _{ck} =25 N/mm² (255 kp/cm²).		
Consistència: Tova (Assentament cono d'Abrams 8-8cm ±1cm).		
Temany màxim de l'àrid: TMA G=20mm.		
Exposició ambiental tipus: IIa (S'ha de garantir l'exposició ambiental amb els medis necessaris).		Normativa EHE-98 Art. 28.2 Art. 8.2.1
ACER: B 500 S - B 500 T		Normativa EHE-98 Art. 31.2 Art. 31.2 Art. 31.2
BARRES CORRUGADES Tipus: B 500 S		
Classe d'acer: Soldable (S)		
Limit elàstic: f _y > 500 N/mm² (5100 kp/cm²).		
MALLES ELECTROSOLDADES Tipus: B 500 T		Art. 31.3 Art. 31.3
Limit elàstic: f _y > 500 N/mm² (5100 kp/cm²).		
CONTROL D'EXECUCIÓ: NORMAL		Art. 95.1 Normativa EHE-98
Accions		Variables γ _c =1.60 Art. 95.5
Coeficients parcials de seguretat:		Permanents γ _c =1.50 Art. 95.5
Materials		Formigó γ _c =1.50 Art. 15.3
Coeficients parcials de seguretat:		Acser γ _s =1.15 Art. 15.3
RECOBRIMENT NOMINAL		Art. (37.2.4 - 37.2.5) y tabla 66.2 EHE-98
r _{nom} = r _{mín} + Δr		r _{mín} = 20 mm Δr = 10 mm
r _{nom} = 20+10 = 30 mm		
DISPOSICIÓ DE SEPARADORS		(S) màx. cm.
LLOSA, SOSTRES,	GRANELLA SUPERIOR	50 Ø 6 100
SABATES,	GRANELLA INFERIOR	50 Ø 6 50
MURS,	CADA GRANELLA	50 Ø 6 50
BIGUES,	ENTRE GRANELLA	100
PILARS,		100
		100 6 200
CURAT DEL FORMIGÓ		
*S'efectuarà un curat del formigó de com a mínim 5 dies des del formigonat.		
*Es recomana realitzar el curat col·locant una làmina de plàstic superficial o instal·lant un sistema de rec per aspersió		

SECCIÓ ESQUEMÀTICA (Sense escala)



PROPIETAT:	
Govern de les Illes Balears Conselleria d'Educació i Cultura I. B. I. S. E. C. Institut Balear d'Infraestructures i Serveis Educatius i Culturals c/ Capità Soler, 25, 4rt. -07004 - Palma de Mallorca Tel. (+34) 971 177872 Fax (+34) 971 176587	
PROJECTE:	
AMPLIACIÓ DEL C.P. POETA VILLANGÓMEZ AMB UN MÒDUL D'EDUCACIÓ INFANTIL I GIMNAS	
ADREÇA:	
CARRER FELIP CURTIS I VALLS, S/N	
POBLACIÓ:	
CAS SERRES, EIVISSA	
PROVÍNCIA:	
BALEARS	
VISAT:	

ARQUITECTE:		CARLOS R. GÓMEZ		Nº 37.929-8	
Arq. Pedro Mateu Negre, 19 - 07000 - Eivissa Tel. (+34) 971 587 000 e-mail: carlogomez@ceiba.es					
CONTINGUT:		PÒRTICS F1 + F2 + F3		NUCLI VERTICAL	
PROJECTE:		BÀSIC EXECUTIU		FASE:	
ESCALA:		1/50		1ª FASE	
DATA:		DESEMBRE 2008		Nº PROJECTE:	
ARXIU:		1_E_06-11.dwg		080101	
REVISIÓ:		01		Nº PLÀNOL:	
DIBUIXAT:		SILVIA SÁNCHEZ		1_E_11	