



*Vols conèixer que hem fet aquest any?*

# **MEMÒRIA SA COMA 2017**

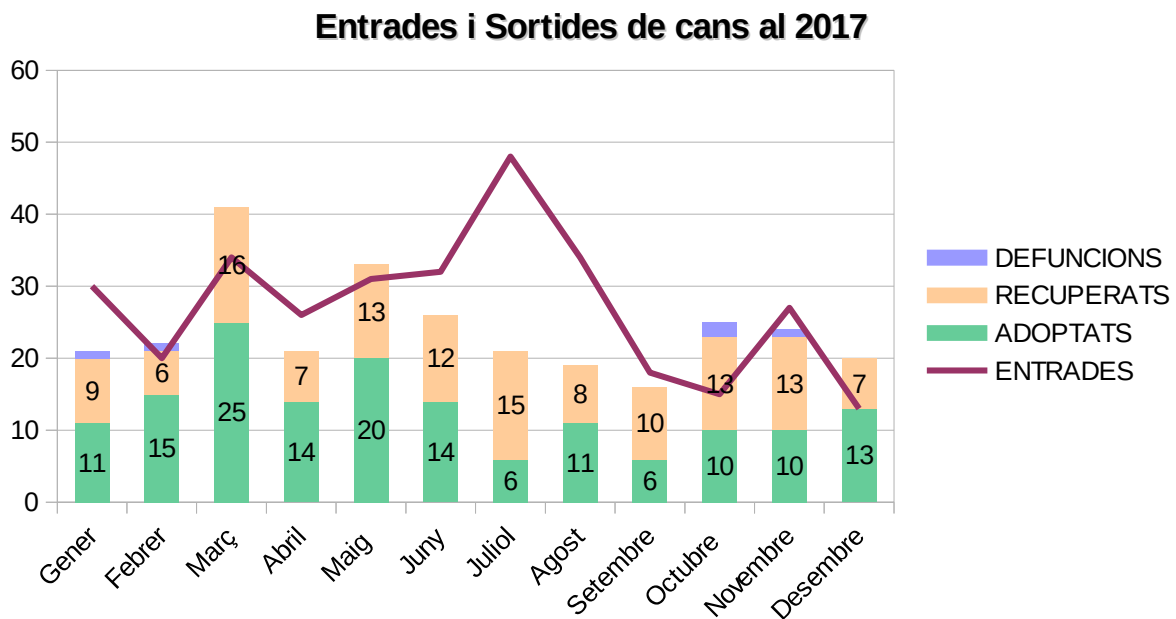
*Gràcies pel seu interès!!!*

El Centre de Protecció Animal, ubicat a la zona de sa Coma, es dedica, per un costat, a la recollida, cura i lliurament d'animals domèstics en adopció. El centre comença a ser conegut i reconegut per la població, que cada vegada més acudeix per buscar un animal de companyia o cercar el seu si s'ha perdut.

El Centre de Sa Coma és l'únic centre de protecció animal gestionat per un Ajuntament en tota l'illa d'Eivissa. Ja fa més de cinc anys que es va apostar pel sacrifici zero i des de llavors el seu únic objectiu es el benestar animal i l'adopció responsable.

Les instal·lacions disposen d'infermeria, diferents recintes per als cans i una zona per als felins.

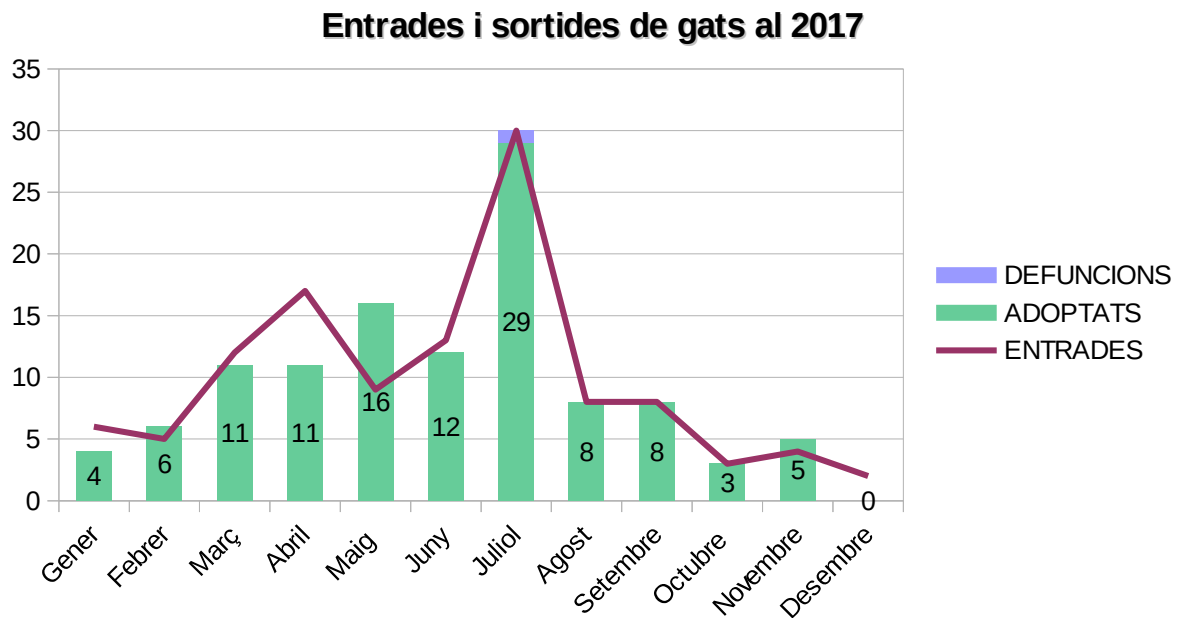
Aquest any han passat pel centre 400 cans. A data 31 de desembre resten 72 cans al centre.



MES	SORTIDES			ENTRADES
	ADOPTATS	RECUPERATS	DEFUNCIONS	
<i>Gener</i>	11	9	1	30
<i>Febrer</i>	15	6	1	20
<i>Març</i>	25	16	0	34
<i>Abril</i>	14	7	0	26
<i>Maig</i>	20	13	0	31
<i>Juny</i>	14	12	0	32
<i>Juliol</i>	6	15	0	48
<i>Agost</i>	11	8	0	34
<i>Setembre</i>	6	10	0	18
<i>Octubre</i>	10	13	2	15
<i>Novembre</i>	10	13	1	27
<i>Desembre</i>	13	7	0	13
<b>TOTAL</b>	<b>155</b>	<b>129</b>	<b>5</b>	<b>328</b>
		<b>289</b>		

Durant aquest any 2017, les entrades més fortes han estat durant l'estiu, des de maig fins l'agost.

El Centre de Protecció Animal de Sa Coma té una taxa d'adopció de cans del 47,26%.



MES	SORTIDES		ENTRADES
	ADOPTATS	DEFUNCIONS	
<i>Gener</i>	4	0	6
<i>Febrer</i>	6	0	5
<i>Març</i>	11	0	12
<i>Abril</i>	11	0	17
<i>Maig</i>	16	0	9
<i>Juny</i>	12	0	13
<i>Juliol</i>	29	1	30
<i>Agost</i>	8	0	8
<i>Setembre</i>	8	0	8
<i>Octubre</i>	3	0	3
<i>Novembre</i>	5	0	4
<i>Desembre</i>	0	0	2
<b>TOTAL</b>	<b>113</b>	<b>1</b>	<b>117</b>
	<b>114</b>		

Les entrades i sortides de gats es compensen, no sol haver al centre un gran nombre de gats si no que, o bé son acollits per particulars o bé són adoptats ràpidament una vegada arriben al centre gràcies a la col·laboració de les associacions AGA i Gatos Abandonados de Ibiza.

També hi ha un percentatge de gats alliberats després de la seva esterilització, els quals s'introdueixen a colònies i comunitats de veïns.





## TRACTAMENTS

Els animals que ingressen al Centre sense identificació són explorats a la seva arribada i, una vegada s'ha comprovat el seu estat general de salut, es desparasiten internament i externament, es vacunen i s'identifiquen amb microxip.

Les vacunes que es posen a tots els cans adults són: la vacuna de la ràbia, la vacuna tetravalent i la vacuna de Tos de la canera. També se'ls extrau sang per al test de Leishmània i Filària.



Els cadells s'identifiquen amb el microxip i se'ls vacuna en funció de l'edat del cadell.

Els gats que arriben queden ingressats a la infermeria on queden en quarantena fins comprovar el seu estat sanitari. Abans de passar per cases d'acolliment reben la vacuna ECP, la desparasitació interna i l'anàlisi coprològica.

Tots els animals que resideixen al centre reben tractaments periòdics per als paràsits interns i es porten les vacunes al dia. Els animals que surten en adopció s'esterilitzen prèviament.

Davant qualsevol símptoma de possible malaltia, els animals són revisats pel veterinari i transportats a la clínica quan es fa necessària una atenció més especialitzada o qualsevol prova complementària.

També s'ha fet una campanya d'esterilització de gats, en concret aquest any han estat 60 gats, que una vegada comprovat el seu estat sanitari, han estat retornats a la seva colònia.

A més, com a novetat aquest any s'ha realitzat una campanya de vacunació contra la leishmània a tots els cans de la protectora gracies als laboratoris Letifen.

TRACTAMENTS	NOMBRE D'ANIMALS
<i>Leishmaniosis controlada</i>	10
<i>Consultes externes oftalmologia</i>	3
<i>Biòpsies enviades</i>	5
<i>Tractaments filaria Reppens</i>	4
<i>Tractament filaria immitis</i>	5
<i>Ingressos parvovirus</i>	1
<i>Cirurgies trauma</i>	8
<i>Cirurgies toràciques</i>	1
<i>Cultius enviats</i>	5
<i>Proves d'al·lèrgia</i>	1
<i>Hospitalitzacions llarga estança</i>	3
<i>Campanya vacunació leishmania</i>	70
<i>Test leishmania</i>	200

## PRESSUPOST I DESPESES

### Pressupost municipal del Centre de Protecció Animal 2017

APLICACIÓ	CRÈDIT
<i>Retribucions bàsiques caner</i>	28.423,81 €
<i>Altres remuneracions caner</i>	27.460,01 €
<i>Seguretat social laboral caner</i>	20.812,02 €
<i>Renting elements de transport</i>	0,00 €
<i>Manteniment edificis</i>	8.000,00 €
<i>Reparació maquinària</i>	900,00 €
<i>Reparació material transport</i>	2.000,00 €
<i>Subministrament vestuari</i>	800,00 €
<i>Productes farmacèutics</i>	1.300,00 €
<i>Manutenció animals</i>	3.500,00 €
<i>Tributs</i>	4.200,00 €
<i>Treballs altres empreses</i>	100.000,00 €
<b>TOTAL</b>	<b>197.395,84 €</b>

## Milliores realitzades al centre

CONCEPTE		COST
Col·locació vallat metàl·lic		6.227,80 €
Arranjaments jardineria (Aspanadif)	Posta a punt (Març)	750,20 €
	Manteniment bimensual (Maig-Novembre)	2.178,00 €
Treballs variis de manteniment		8.041,01 €
DONACIONS		APORTACIÓ EN ESPÈCIES
<i>Fundació Perros abandonados en Ibiza</i>	Despeses veterinàries i farmacèutiques, fisioteràpia i rehabilitació, aliments cadells, llits	
<i>Club esportiu trideporte i Ibiza runners</i>	Canvi de les portes de les gàbies de gats i tanca exterior més resistent	
<i>Fundació gossos</i>	Serveis veterinaris i esterilitzacions	
<i>Associació Basta ya</i>	Despeses farmacèutiques, menjar específic, ensinistrament	
<i>Botiga de mascotes CORA</i>	Donació de material variat (collarets, joguines, productes higiene)	
<i>Laboratoris Letifen</i>	Aportació de vacunes de la Leishmània	
<i>Centre Veterinari Sant Jordi</i>	Vacunació dels cans	
<i>Perruqueria CA NET</i>	Servei de perruqueria a la Jornada de Portes Obertes	



*Tendals instal·lats per sobre les gàbies per dissipar la calor en estiu*



*Revisió ocular al veterinari per ceguera*



*Piscina per a que gaudeixin els cans durant s'estiu*



## EDUCACIÓ

El 2017 s'ha atès la visita d'uns 150 alumnes de distintes edats que pertanyien a 3 centres escolars d'Eivissa, i a diferents col·lectius com el Centre Can Raspalls, Centre Betania, etc.

Els itineraris de Sa Coma consisteixen en una passejada als cans del centre amb un instructor que explica als nens i assistents les principals causes d'abandonament i la importància d'una adopció responsable.

Un cop finalitzat l'itinerari, es visita el centre i el veterinari explica els treballs que es duen a terme a les instal·lacions i els tractaments que reben els cans: vacunació, política de sacrifici...

Aquestes visites sempre van adaptades a cada grup.

## VOLUNTARIAT

El voluntariat fa una gran labor al Centre de Protecció Animal Sa Coma, la seva disposició a passejar els cans millora la socialització dels cans i facilita la seva adopció, a més de millorar la qualitat de vida de l'animal durant la seva estada al centre. Gràcies als voluntaris també es fa difusió dels cans i gats que hi ha al Centre a través de Facebook i Instagram.



Amb l'ajuda del voluntariat s'organitzen jornades d'adopció responsable. Aquestes jornades consisteixen a fer una sortida amb alguns dels cans, els més sociables, a un lloc amb afluència de gent dins el municipi. Les jornades serveixen per mostrar els cans de Sa Coma a ciutadans que no tenen la possibilitat d'apropar-se al Centre, també és una



ocasió per recordar a la gent la importància de l'adopció i conscienciar-la una mica a escollir aquesta opció en lloc de la compra d'animals.





## CARTELLERIA DE VOLUNTARIAT

Una altra novetat aquest 2017, ha estat la creació de díptics per a la difusió d'informació dels horaris del centre de protecció amb la finalitat de mobilitzar a la ciutadania a la col·laboració amb el centre i prestació de voluntariat. Aquests díptics han estat repartits als actes organitzats així com la seva implantació a totes les oficines municipals.

**HORARI DE VISITES I ATENCIÓ AL PÚBLIC\***  
HORARIO DE VISITAS Y ATENCIÓN AL PÚBLICO/VISITING HOURS AND PUBLIC INFORMATION SERVICE

DILLUNS LUNES/MONDAY	DIMARTS MARTES/TUESDAY	DIMECRES MIÉRCOLES/WEDNESDAY	DIJOUS JUEVES/THURSDAY	DIVENDRES VIERNES/FRIDAY
12h - 14h	12h - 14h	12h - 14h	16h - 17.30h (1/5 - 31/10) 17.30h - 19.30h (1/11 - 30/4)	12h - 14h

**HORARIO DE PASEOS\***  
HORARIO DE PASEOS/SCHEDULE WALKS

DILLUNS LUNES/MONDAY	DIMARTS MARTES/TUESDAY	DIMECRES MIÉRCOLES/WEDNESDAY	DIJOUS JUEVES/THURSDAY	DIVENDRES VIERNES/FRIDAY
9h - 11.30h	18h - 19.15h (1/5 - 31/10) 15.30h - 17.30h (1/11 - 30/4)	9h - 11.30h	18h - 19.15h (1/5 - 31/10) 15.30h - 17.30h (1/11 - 30/4)	9h - 11.30h

\*Aquests horaris es podran modificar per raó del funcionament del centre, en aquest cas, els voluntaris seran avisats amb antelació./  
Estos horarios se podrán modificar por razón del funcionamiento del Centro, en este caso, los voluntarios serán avisados con antelación./  
These schedules may be modified by reason of the operation of the Center, in this case, volunteers will be advised in advance.



**VOLS SER VOLUNTARI DEL CENTRE DE PROTECCIÓ ANIMAL SA COMA?**



¿QUIERES SER VOLUNTARIO DEL CENTRO DE PROTECCIÓN ANIMAL SA COMA?

¿WOULD YOU LIKE TO BE A VOLUNTEER AT THE ANIMAL PROTECTION CENTRE IN SA COMA?



cpa@eivissa.es  
971.19.22.81

ajuntament  
D'EIVISSA  
www.eivissa.es

**Per què fer-me voluntària de "Sa Coma"?**

Qualsevol persona amb empatia i amor pels animals pot convertir-se en voluntària de "Sa Coma". Et permetrà estar en contacte amb persones que comparteixen les teues inquietuds i entusiasme, i ajudar perquè els animals que viuen a "Sa Coma" siguin més feliços, tinguin millor qualitat de vida i rebin l'afecte que se'ls va negar en abandonar-los.

Els voluntaris no reben cap tipus de remuneració econòmica, però sí una compensació en aprenentatge, noves experiències i relacions interpersonals.  
I molt d'amor dels nostres peluts!!!



**Algunes de les tasques que fan els voluntaris/àries a "Sa Coma" són:**

- Treure els cans a passejar interactuant amb ells durant el passeig, donant-los el màxim d'afecte possible.
- Manteniment de les instal·lacions. Qualsevol cosa que sàpigues fer ens servirà: saps d'obra? Saps d'electricitat? Ets un/a manetes i saps fer de tot?
- Si t'agrada la fotografia també pots venir a "Sa Coma" i fer fotos o vídeos als animals per facilitar-ne la difusió (sempre sota la nostra supervisió)

En el cas que no puguis fer cap d'aquestes tasques per falta de temps o vehicle, pots col·laborar d'altres formes:

- Difonent els nostres animals a internet.
- Com a casa d'acollida per a cadells o gats.
- Col·laborant en les taules informatives i d'adopció que organitzam en ocasions puntuals.

Qualsevol ajuda sempre serà ben rebuda!!

**¿Por qué hacerme voluntario/a de "Sa Coma"?**

Cualquier persona con empatía y amor por los animales puede convertirse en voluntario/a de "Sa Coma". Te permitirá estar en contacto con personas que comparten tus inquietudes y entusiasmo y ayudar a que los animales que viven en "Sa Coma" sean más felices, tengan mejor calidad de vida y reciban el cariño que se les negó cuando fueron abandonados.

Los voluntarios no reciben ningún tipo de remuneración económica, pero sí una compensación en aprendizaje, nuevas experiencias y relaciones interpersonales.  
¡¡¡ Y mucho amor de nuestros peludos !!!

**Algunas de las tareas que se hacen los voluntarios/as en "Sa Coma" son:**

- Sacar a los perros a pasear interactuando con ellos durante su paseo, dándoles el máximo de cariño posible.
- Mantenimiento de las instalaciones. Cualquier cosa que sepas hacer nos servirá ¿sabes albañilería? ¿sabes de electricidad? ¿eres un/a manitas y sabes hacer de todo?.
- Si te gusta la fotografía también puedes venir a "Sa Coma" y hacer bonitas fotos o videos a los animales para facilitar su difusión. ( siempre bajo nuestra supervisión)

En el caso de que no puedas realizar ninguna de estas tareas por falta de tiempo o vehículo, puedes colaborar de otras formas:

- Difundiendo a nuestros animales en Internet.
- Como casa de acogida para cachorros o gatos.
- Colaborando en las mesas informativas y de adopción que organizamos en ocasiones puntuales.

¡Cualquier ayuda siempre será bien recibida!

## JORNADA DE PORTES OBERTES

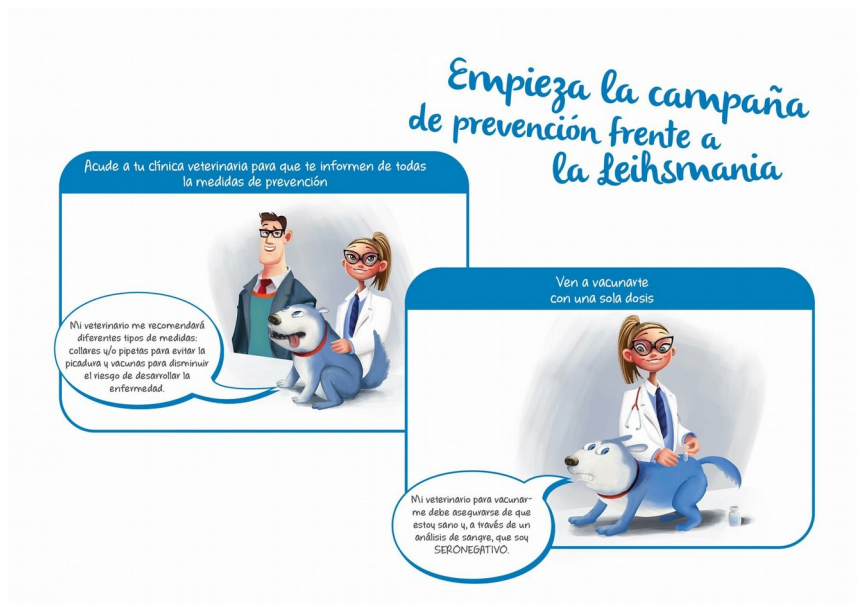
El mes de Desembre va tenir lloc la primera jornada de portes obertes al Centre de Protecció Animal Sa Coma on es van desenvolupar diferents activitats de conscienciació, adopció responsable i visites guiades pel recinte.

L'objectiu de la jornada era reflectir la realitat del centre i conscienciar a la ciutadania de la importància de l'adopció d'animals, aprofitant que al Nadal moltes famílies decideixen portar una mascota a casa. Ja que, com es va poder observar a les jornades, els cans es troben en bones condicions al centre però realment el que necessiten és una llar i una família.



Durant la jornada i gràcies a la col·laboració de diferents entitats es va poder:

- Realitzar el test de leishmaniosis i vacunar de Leti als cans, gràcies als laboratoris Letifen, com a mesura de protecció. Aquesta vacuna s'aplica en una sola dosi i té una durada d'un any sencer, a més de no produir efectes secundaris als animals. La vacunació la va realitzar el centre veterinari de Sant Jordi.



- Netejar i pentinar als cans, gràcies a la perruqueria Ca Net.





- Obtenció de material pels animals, gràcies a la donació de la botiga de mascotes Cora.



*Material donat per la botiga CORA*

A més, es va aprofitar per treure els calendaris benèfics Sa Coma 2018 i donar informació als assistents sobre les hores de passeig i tasques del centre amb la repartició dels díptics.



*Dia de Portes Obertes 2017*

## CURSA BENÈFICA LIDL A LIDL

Al febrer del 2017 va tenir lloc la V Cursa Benèfica de LIDL a LIDL. Aquesta consistia en la participació dels corredors amb la seva mascota, fent la ruta de senderisme amb sortida i arribada al LIDL de Can Bufí.

Trail organitzada per Trideporte.

Els beneficis de la cursa van ser destinats per al Centre de Protecció Animal de Sa Coma.



V CARRERA  
BENÈFICA  
LIDL to LIDL  
12/02/17  
SA COMA

*¿Estamos tod@s list@s?*

Este año también destinamos los beneficios de la carrera al Centre de Protecció Animal de Sa Coma (Animales Sa Coma).  
(Recuerda llevar a tu mascota siempre atada)

## PREMSA I RÀDIO

Aquest any 2017 el centre Sa Coma ha aparegut en premsa així com a l'emissora de ràdio Onda Cero al programa "Como el perro y el gato" al qual es va elogiar el treball que es fa diàriament al centre.

Enllaç web del programa emès a l'octubre de 2017:

[http://www.ondacero.es/programas/como-el-perro-y-el-gato/videos/centro-proteccion-animal-coma-ibiza-ejemplo-bienestar-animal\\_20170129588de1b70cf2d32115febaca.html](http://www.ondacero.es/programas/como-el-perro-y-el-gato/videos/centro-proteccion-animal-coma-ibiza-ejemplo-bienestar-animal_20170129588de1b70cf2d32115febaca.html)



VOLS ADOPTAR UN ANIMAL DE MANERA RESPONSABLE?  
T'ANIMES A SER VOLUNTARI I PASSETJAR  
ELS CANS QUE TENIM AL CENTRE DE PROTECCIÓ  
D'ANIMALS?

**Adopcions:**  
Taxa de 75 euros (inclou documentació, xip, vacunes, passaport, desparasitació i esterilització o castració).

**Horari de passeig:**  
Dilluns, dimecres i divendres de 9 h a 11.30 h.  
Dimarts i dijous: de 15.30 h a 17.30 h.

Visita sa Coma o contacta amb nosaltres.  
Telf. 971 192 281  
cpa@eivissa.es



*Anunci publicat al Diario de Ibiza*





*«Des d'aquí volem reconèixer la labor desinteressada d'aquells que ens donen el seu suport incondicional dia a dia per dur a terme aquest meravellós projecte que compartim, que ens ajuden en les jornades d'adopció, que acullen als animals més desvalguts en les seves llars, que vénen a l'estiu i a l'hivern a passejar els gossos.*

*Sentim la necessitat d'expressar-vos quant valorem la vostra incansable dedicació, esforç, temps i les contagioses ganes amb què ens animeu a seguir endavant amb aquest fantàstic projecte.»*

*Montserrat García Cuenca,  
Regidora de Medi Ambient*