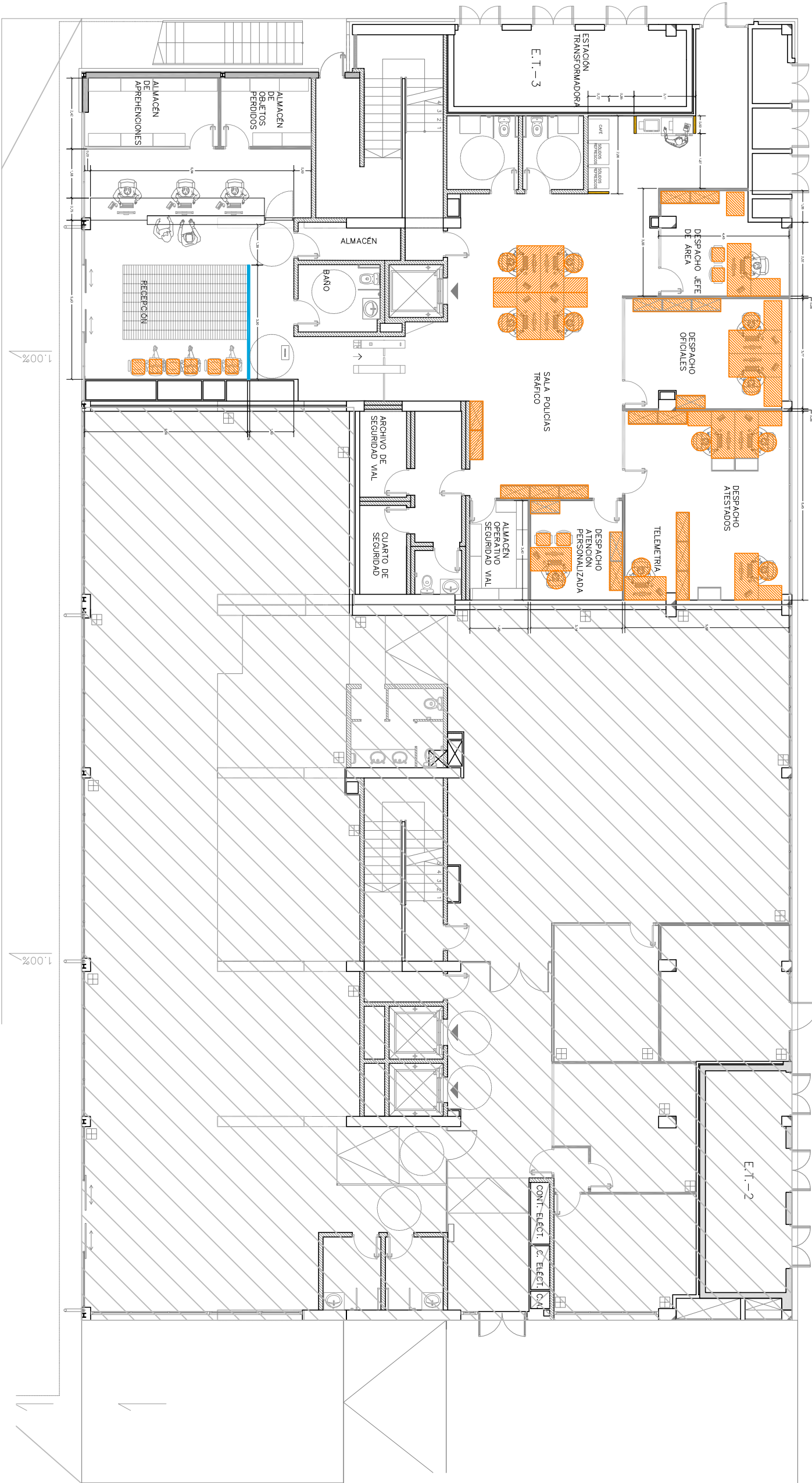


TORRE 1

TORRE 2

VIAL DE SERVICIOS 2



PLANTA BAJA

- MOBILIARIO PROCEDENTE DEL S.A.C.
- MOBILIARIO PROCEDENTE DEL P.M.D.
- MOBILIARIO DEL REGIDOR DELEGADO
- MOBILIARIO PROCEDENTE DE INTERVENCION
- MOBILIARIO PROCEDENTE DE RRHH
- MOBILIARIO PROCEDENTE DE FIESTAS

BDA,s.l.

Arquitectura e Interiorismo

C/Infanta Mercedes, 25

28020 Madrid

B-84060912

PROYECTO: MODIFICACION CETIS
SITUACION: TORRE 1 - EDIFICIO CETIS
CLIENTE: AYUNTAMIENTO DE IBIZA
FECHA: 22-07-2009

SUP. UTIL: 220,13 m2
SUP. CONSTRUIDA: 401,63 m2
PLANO: PLANTA BAJA ESTADO REFORMADO-MOBILIARIO
ARCHIVO:

ESC:1:150

T1A05

C/ INFANTA MERCEDES, 25 28020 MADRID - ESPAÑA - TEL. +(34) 915 70 97 41 +(34) 915 70 16 77 FAX +(34) 915 71 09 59

A3