



PROCÉS PARTICIPATIU DEL PLA DE MOBILITAT URBANA SOSTENIBLE D' EIVISSA (PMUS)

Quantificant la participació...

Participació presencial:

- 1. Sectorials. 17/oct/18 16 assistents
- 2. Territorials. 23/oct/18 9 assistents
- 27/oct/18 7 assistents



Participació on-line:

- Aportacions pàgina web.

CAT

COM
puc participar-hi?

- A través del web www.eivissa.es
- Assistint als tallers presencials:

1. **Sectorials:** 17 d'octubre, 19.30 h. CP Sa Graduada (Passeig d'Abel Matutes Juan, 1)
2. **Territorials:** Es duran a terme durant el mes d'octubre a través de les associacions de veïns. (Dates a concretar)

ES

¿CÓMO
puedo participar?

- A través de la web www.eivissa.es
- Asistiendo a los talleres presenciales:

1. **Sectoriales:** 17 de octubre, 19.30h. CP Sa Graduada (Passeig d'Abel Matutes Juan, 1)
2. **Territoriales:** Se llevaran a cabo durante el mes de octubre a través de las asociaciones de vecinos. (Fechas pendientes de concretar)

**ajuntament
d'eivissa**
www.eivissa.es

Ajuntament de la Ciutat d'Eivissa
c. de Canàries, 35 - 07800 Eivissa
971 397 600 - eivissa@eivissa.es

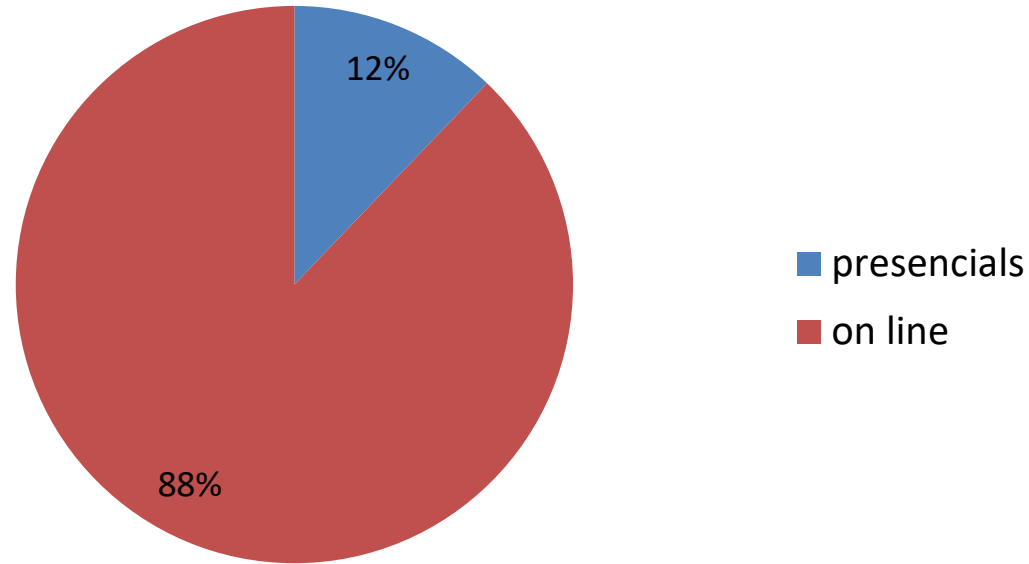
**SETMANA EUROPEA
DE LA MOBILITAT**
Semana Europea
de la movilidad

**16-22
setembre
septiembre
2018**





Canal per fer les aportacions

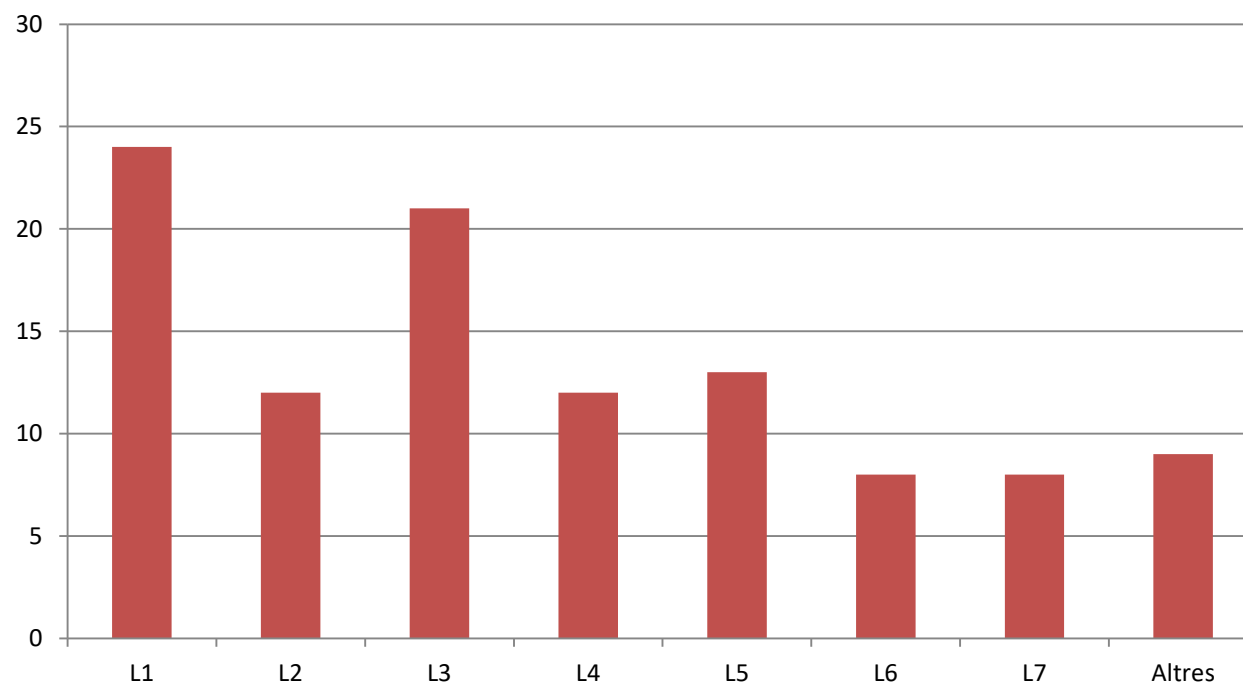


Aportacions on-line 94 aportacions

Aportacions presencials 13 aportacions



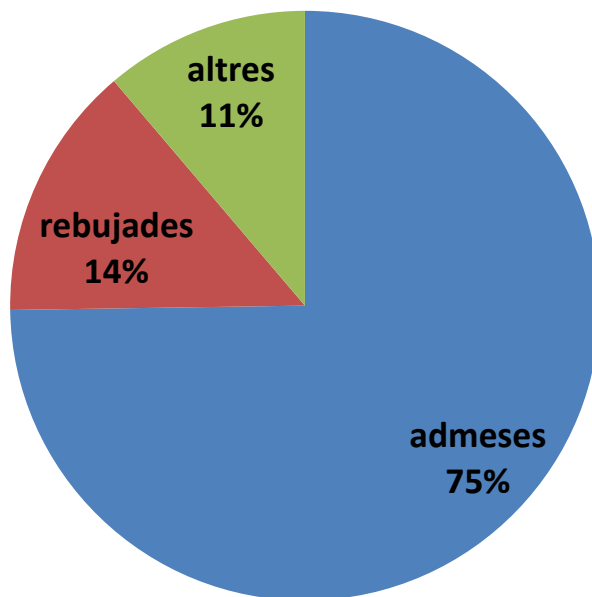
Aportacions per línia d'actuació



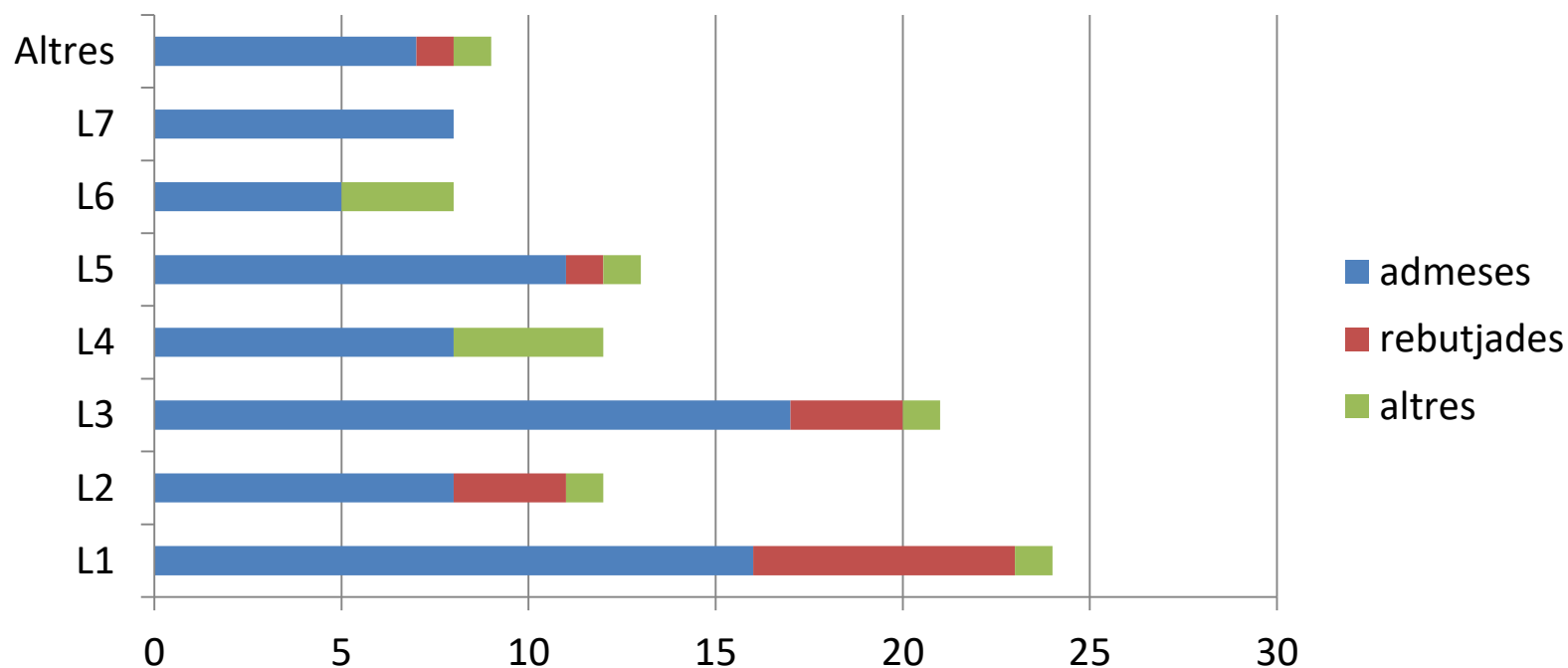
La xarxa de circulació i la mobilitat peatonal concentren pràcticament el 50% de les aportacions



Grau d'acceptació de les aportacions



Grau d'acceptació de les aportacions per línies d'actuació



RESULTATS MÉS DESTACATS

PMUS D' EIVISSA 2017-2025

El PMUS d'Eivissa s'estructura en 7 línies estratègiques que a la vegada preveuen 20 mesures d'actuació que es desenvolupen en 48 accions previstes.

LINIA ESTRATÈGICA 1: PLA SECTORIAL DE CIRCULACIÓ I XARXA VIÀRIA

LINIA ESTRATÈGICA 2: PLA SECTORIAL D'APARCAMENT

LINIA ESTRATÈGICA 3: PLA SECTORIAL DE MOBILITAT PEATONAL I PMR

LINIA ESTRATÈGICA 4: PLA SECTORIAL PER A MOBILITAT EN BICICLETA

LINIA ESTRATÈGICA 5: PLA SECTORIAL DE TRANSPORT PÚBLIC

LINIA ESTRATÈGICA 6: FOMENT DE L'ÚS DEL VEHÍCLE ELÈCTRIC

LINIA ESTRATÈGICA 7: PLA SECTORIAL DE LA LOGÍSTICA URBANA

LINIA ESTRATÈGICA 1: PLA SECTORIAL DE CIRCULACIÓ I XARXA VIÀRIA

MESURES	Regulació patinet elèctric	ACCEPTADA
	En las vías primarias, suprimir los estacionamientos para dar mayor fluidez al tráfico y ganar un carril más o mayor tamaño de acera.	REBUIG Actualment la supressió d'estacionaments a les vies primàries no és considera viable, encara que sí que és una actuació que s'ha de portar a terme i tenir en compte de cara a un futur.
	El canvi de sentit del C/Ignaci Wallis (deixar-lo només via d'entrada a la ciutat amb dos carrils) i Avinguda Santa Eulària (deixar-lo només sortida de la ciutat), no funcionarà –	REBUIG En relació al canvi de circulació d'Av. Ignaci Wallis només entrada i Av. Santa Eulària sortida, és una proposta de l'Ajuntament, ja que la Policia Local porta anys estudiant aquesta proposta.
	Proposar i possibilitar l'accés als llocs històrics de totes les persones amb mobilitat reduïda o diversitat funcional.	ACCEPTACIÓ Un dels objectius que persegueix el PMUS és precisament l'accessibilitat universal, això implica actuacions encaminades a millorar la deambulació i localització de totes les persones.

LINIA ESTRATÈGICA 2: PLA SECTORIAL D'APARCAMENT

MESURES	La capacitat de vehicles que poden albergar els aparcaments dissuasius és molt poca. Està molt bé aquesta mesura, però no tenen suficient capacitat per evitar que els cotxes segueixin entrant al centre de la ciutat. Augmentar la capacitat de vehicles, o crear nous aparcaments dissuasius.	ACCEPTACIÓ Actualment l'Ajuntament no compta amb terrenys municipals on poder crear nous aparcaments dissuasius. El que està fent és negociar amb propietaris de terrenys privats el lloguer per a l'ús d'aquests terrenys per crear nous aparcaments.
	Que els comerciants pugin tenir permisos especials per a l'estacionament regulat, sobretot de cara als comerciants de la zona APR (volen poder aparcar a qualsevol hora).	PENDENT- S'ESTUDIARÀ LA POSSIBILITAT. L'ordenança no contempla zona per a comerciants (en quant a l'estacionament regulat), encara que es pot estudiar establir una tarifa especial.
	Que els vehicles particulars dels comerciants siguin considerats com vehicles industrials/de repartiment, sobretot en relació a poder utilitzar les zones de C/D, ja que és una activitat imprescindible per al comerç, si han de descarregar material.	REBUIG Segons la normativa de tràfic i l'ordenança de circulació, les zones de C/D només la poden utilitzar vehicles comercials destinats al transport de mercaderies, pròpies o per a tercers.

LINIA ESTRATÈGICA 3: PLA SECTORIAL DE MOBILITAT PEATONAL I PMR

MESURES	Supressió de totes les barreres arquitectòniques per assegurar la mobilitat i autonomia de les persones amb diversitat funcional (cadira de rodes, persones cegues, etc.)	ACCESPTACIÓ És un dels objectius del PMUS.
	Eliminació de badens - o almenys cal deixar un forat per poder passar en bici / moto o patinet, sense destrossar la bicicleta, que passes a 10km/h i surts volant. (substitució badens per cojines berlineses)	REBUIG La policia local instal·la els badens segons especificacions tècniques i segons les característiques de les vies.
	Substituir els ponts elevats per túnels	REBUIG-TÚNELS El que persegueix l'ajuntament amb l'aplicació de totes les mesures del PMUS és que la utilització del cotxe es limiti, i donar prioritat al vianant. La E-10 es convertirà en un vial urbà, i per tant, la densitat del vehicles estarà a la E-20, i recuperar així la ciutat per al vianant, de tal forma que es fomentaran els passos a nivell i s'eliminaran els passos elevats

LINIA ESTRATÈGICA 4: PLA SECTORIAL PER A MOBILITAT EN BICICLETA

MESURES	Quisiera sugerir la implantación de un Carril Bici con acera para peatones tambien, entre las rotondas de IKEA en Ibiza (desde donde finaliza el carril bici del paseo maritimo Juan Carlos I) y las rotondas del Hospital Can Misses.	ACCEPTACIÓ Quan la E-10 sigui urbana, es contemplen la creació de nous carrils bici. Els objectius del PMUS volen aconseguir la pacificació del t
	mejora de la señalización y seguridad de los tramos eliminando obstaculos	ACCEPTACIÓ

LINIA ESTRATÈGICA 5: PLA SECTORIAL DE TRANSPORT PÚBLIC

MESURES	Optimizar rutas y frecuencias	ACCEPTACIÓ
	A l'hivern els busos podrien ser més petits. - que le bus vagi amb gas	ACCEPTACIÓ L'Ajuntament està treballant en l'augment de freqüències de bus, així com en que siguin més petits els que fan trajectes urbans. A la nova concessió, es contempla que els autobusos en la zona urbana es comportin de manera elèctrica.
	c/País Valencià fins a la sortida al c/ La Paz. Tots els autobusos passen per allà. Les aturades haurien de ser davant Correus (c/ Isidoro Macabich) ja que l'espai és més ampli i no es col·lapsa la ciutat. - Falta la marquesina de la primera aturada que fa el bus quan ve de l'aeroport. Es proposa l'Av. Espanya amb c/ Andalusia.	ACCEPTACIÓ En el moment en que es posi en funcionament el CETIS, aquesta aturada s'eliminarà, i es posaran noves aturades a l'E10.

LINIA ESTRATÈGICA 6: FOMENT DE L'ÚS DEL VEHÍCLE ELÈCTRIC

MESURES	<p>Para 100% electricos e hibridos (descuentos y aparcamiento)</p> <p>Para 100% electricos e hibridos, grandes furgonetas no existen todavía este tipo de motores</p>	<p>REBUIG</p> <p>En la normativa, només es contemplen bonificacions per vehicles zero emissions, que són només els 100% elèctrics.</p>
	<p>Sugiero el estacionamiento gratuito a los residentes en el municipio en el que estén empadronados. Y que lo que no sean residentes en ese municipio y turistas paguen por estacionar.</p>	<p>REBUIG</p> <p>No es contempla l'estacionament gratuït. Els residents del municipi poden optar a dues tarifes anuals, la R1 (tarifa anual) i la R2 (es paga una quantitat reduïda quan s'estaciona)</p>
	<p>No ho veig oportú. Si veig oportú acces a personas amb mobilitat reduida però no als vehicles elèctrics que no se sent el motor i per tan hi ha perill d'accident</p>	<p>ACEPTACIÓ</p> <p>La mesura d'aparcament gratuït és una mesura temporal, per fomentar i afavorir l'ús del vehicle elèctric. En el moment en que el parc de vehicles vagi sent cada vegada més % elèctric, a la llarga no tindrà sentit.</p>

LINIA ESTRATÈGICA 7: PLA SECTORIAL DE LA LOGÍSTICA URBANA		
MESURES	<p>La gent no respecte les zones de càrrega i descàrrega. Fa falta més control i sensibilització.</p> <p>Des del cinturó de ronda cap a l'interior de Vila només hi haurien de poder circular resident a l'illa d'Eivissa. S'han de crear més aparcaments dissuasius i que des d'aquests surtin més busos dels que hi ha ara. És necessari informar a la gent per tal que ho conegui.</p>	<p>ACCEPTACIÓ</p> <p>El futur és que des del cinturó de ronda E-10, quan sigui municipal, que només entrin els residents, ja que les mesures d'aparcaments dissuasoris estan pensades per a que els visitants deixin el cotxe fora i entrin per altres mitjans (a peu, bici, transport públic).</p>
	<p>Demanen que hi hagi molta més vigilància en la utilització dels C/D de la zona, ja que genera molts de problemes als negocis.</p>	<p>ACCEPTACIÓ</p> <p>L'Ajuntament ha de garantir un major control en el compliment de la normativa.</p>
	<p>Ampliar zonas C/D y que se respete los vehículos exclusivos a ello (no vehiculos privados)</p>	<p>ACCEPTACIÓ</p> <p>L'Ajuntament ha de garantir un major control en el compliment de la normativa.</p>

ALTRES APORTACIONS

II·luminació en els passos de vianants. Eliminar els badens de goma. Pensar més en el taxi i en les aturades de taxi.

ACCEPTACIÓ

Demanen augmentar la vigilància policial, per fer complir les ordenances municipals.

ACCEPTACIÓ

L'Ajuntament ha de garantir un major control en el compliment de la normativa.

Que és tingui en conte, a l'hora d'aplicar les mesures, que l'estiu no és el mateix que l'hivern. Actualment, amb la càrrega de cotxes de lloguer a l'estiu, consideren que serà molt difícil "pacificar" al trànsit dins de la ciutat.- El pàrquing de Es Pratet és de gestió privada, però els preus que han de pagar els ciutadans són molt excessius. Consideren que l'Ajuntament hauria de fer alguna cosa per poder regular el que es paga per aparcar.- Consideren que moltes de les mesures proposades s'han de poder controlar. Creuen que la vigilància és un punt imprescindible per poder regular correctament les millores en temes d'aparcament, càrrega i descarrega, etc.

ACCEPTACIÓ

Parking de Es Pratet- L'Ajuntament ha establert que es tingui en compte als veïns de la zona, i ofereixen bonos de descompte.

TRAMITACIÓN DEL PMUS

