

- LLEENDA DE REVESTIMENTS VERTICALS**
- RP01** ARREBOSSAT MESTREJAT I REFERIT DE CIMENT PORTLAND. ACABAT AMB PINTURA PLÀSTICA AMB QUALITATS HIDRÒFUGUES I RESISTENTS A LA INTEMPÈRIE. COLOR A DEFINIR PER D.F. SÒCOL D'APLACAT PREFABRICAT DE FORMIGÓ BLANC DE GRUIX 3cm FINS A UNA ALÇADA DE 0.40m SOBRE ARREBOSSAT MESTREJAT AMB MORTER COLA.
 - RP03** DOBLE PLACA DE CARTRÓ GUIX LAMINAT DE 15MM, ACABAT AMB PINTURA PLÀSTICA. COLOR A DEFINIR PER D.F.
 - RP04** DOBLE PLACA DE CARTRÓ GUIX LAMINAT DE 15MM, ACABAT AMB PINTURA PLÀSTICA. ANIRAN PROTEGIDES FINS A 1,20 M. D'ALÇADA AMB REVESTIMENT VINILIC ADHERIT, COMPOST D'UN SUPORT DE COTÓ AMB UNA CAPA VINILICA IMPRESA A BASE DE TINTES D'AIGUA.
 - RP06** REVESTIMENT AMB RAJOLA CERÀMICA VIDRIADA DE 20X20CM DE COLOR BLANC. H: FINS AL SOSTRE SOBRE PV.03.

- LLEENDA DE REVESTIMENTS DE TERRA**
- RT01** PAVIMENT CONTINU DE PVC DE GRUIX 2.5MM. SÒCOL DEL MATEIX MATERIAL. H:10CM.
 - RT02** PAVIMENT FLEXIBLE CONTINU DE PVC, D'UN GRUIX DE 4MM. SÒCOL DEL MATEIX MATERIAL. H:10CM.
 - RT03** PAVIMENT DE GRES EXTRUÏT SENSE ESMALTAR I ANTILLISCANT DE 20X20CM, LÀMINA IMPERMEABLE.
 - RT04** PAVIMENT DE TERRATZO D'ÓS INTENSU, DE GRUIX 3CM, AMB ACABAT POLIT, ABRILLANTAT I VITRIFICAT A OBRA.
 - RT05** PAVIMENT DE FORMIGÓ REMOLINAT AMB POLS DE QUARS. ACABAT ANTILLISCANT. PREVEURE UN PENDENT MÍNIM DEL 2%.
 - RT06** COBERTA INVERTIDA AMB DOBLE MEMBRANA IMPERMEABILITZANT, AÏLLAMENT TÈRMIC DE POLIESTIRÈ EXTUÏT I ACABAT AMB GRAVA DE PEDRA CALISSA.
 - RT07** COBERTA DE PANELL SANDWICH DE 50MM DE GRUIX, DE XAPA METÀLICA PRELACADA I AÏLLAMENT D'ESCUMA DE POLIURETA.

- LLEENDA DE REVESTIMENTS DE SOSTRE**
- RS01** CEL-RAS AMB PLAQUES DE GUIX LAMINAT DE MESURES 60X60CM I 12.5MM DE GRUIX, AMB MANTA DE LLANA DE ROCA ESTESA PER SOBRE, AMB SUSTENTACIÓ VISTA A BASE DE PERFILS PRIMARI I SECUNDARI, REMAT PERIMETRALMENT PER PERFILS EN Z I SUSPES MITJANÇANT TIRANTS ROSCATS.
 - RS02** CEL-RAS AMB PLAQUES DE GUIX LAMINAT DE MESURES 60X60CM I 12.5MM DE GRUIX, AMB ACABAT VINILIC, AMB SUSTENTACIÓ VISTA A BASE DE PERFILS PRIMARI I SECUNDARI, REMAT PERIMETRALMENT PER PERFILS EN Z I SUSPES MITJANÇANT TIRANTS ROSCATS.
 - RS03** PARAMENT ENLLUIT AMB PASTA DE GUIX I ACABAT MANUAL AMB LLANA I AMB PINTURA PLÀSTICA.
 - RS04** ARREBOSSAT MESTREJAT I REFERIT DE CIMENT PORTLAND. ACABAT AMB PINTURA PLÀSTICA AMB QUALITATS HIDRÒFUGUES I RESISTENTS A LA INTEMPÈRIE. COLOR A DEFINIR PER D.F.



PROPIETAT:


Govern de les Illes Balears
Conselleria d'Educació i Cultura
I. B. I. S. E. C.
Institut Balear d'Infraestructures i Serveis Educatius i Culturals
c/ Capità Soler, 25, 4rt - 07004 - Palma de Mallorca Tel. (+34) 971 177 872 Fax (+34) 971 178 587

PROJECTE: **AMPLIACIÓ DEL C.P. POETA VILLANGÓMEZ AMB UN MÒDUL D'EDUCACIÓ INFANTIL I GIMNAS**

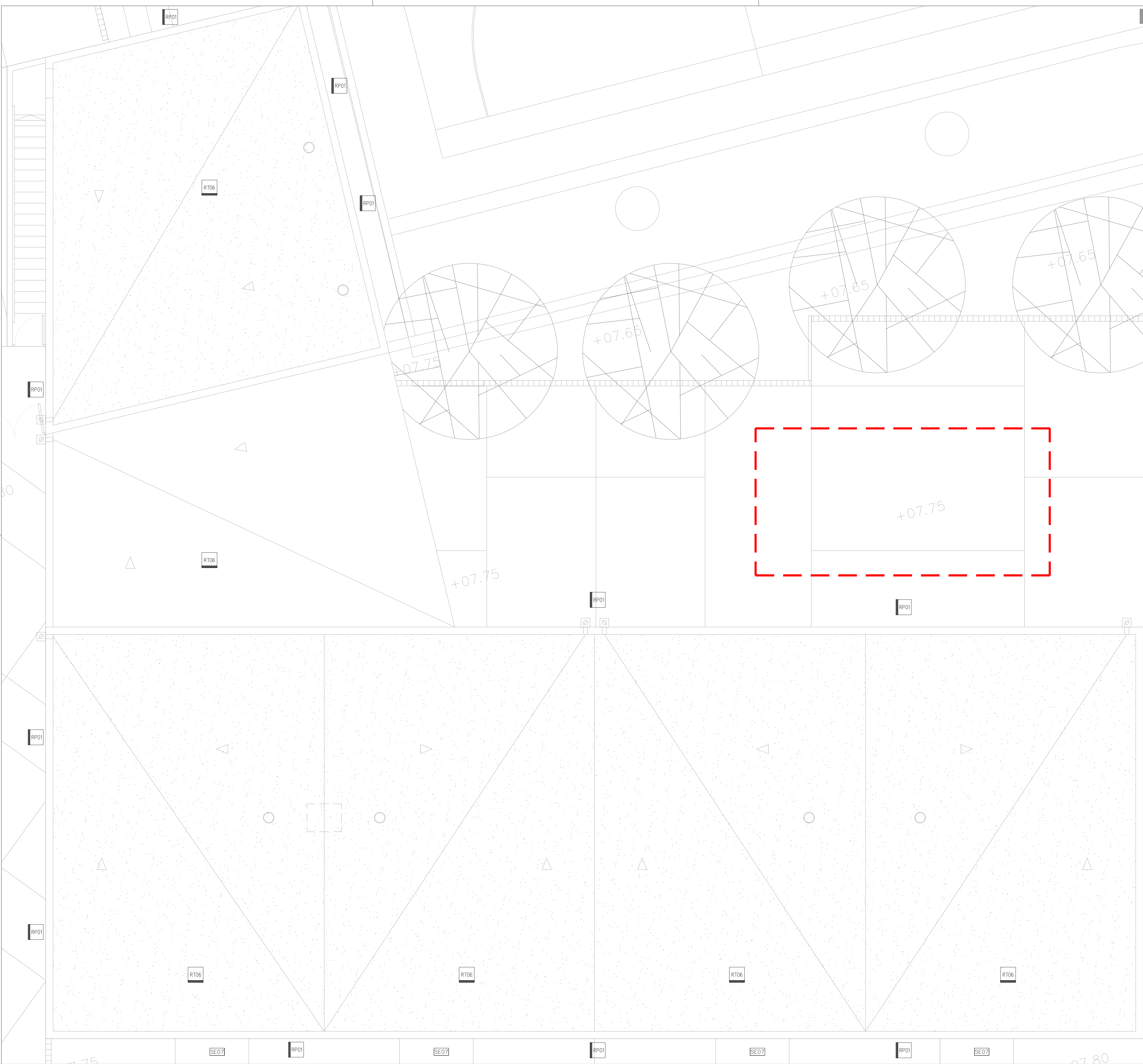
ADREÇA: CARRER FELIP CURTOS I WALLS, S/N
POBLACIÓ: CAS SERRES, EIVISSA
PROVÍNCIA: BALEARS
VISAT:

ARQUITECTE: **CARLOS R. GÓMEZ** Nº 37.929-8
Arq. Pedro Mateu Noguer, 19 - 07000 - Eivissa Tel. (+34) 687 587 080 e-mail: carlogomez@oasis.es

CONTINGUT: **PLANTA BAIXA INFANTIL MATERIALS, ACABATS I FUSTERIES**

PROJECTE: BÀSIC I EXECUTIU	FASE: 1ª FASE
ESCALA: 1/50	Nº PROJECTE: 080101
DATA: DESEMBRE 2008	Nº PLÀNOL: 1_Df_01
ARXIU: 1_Df_01.dwg	
REVISIÓ: 01	
DIBUIXAT: MIREIA CASES	

El present document és propietat de l'arquitecte CARLOS R. GÓMEZ. La seva utilització sense l'expressa autorització de l'arquitecte està expressament prohibida. Qualsevol ús no autoritzat podrà ser sancionat segons la legislació vigent.



LLEENDA DE REVESTIMENTS VERTICALS

- RP01 ARREBOSSAT MESTREJAT I REFERIT DE CIMENT PORTLAND. ACABAT AMB PINTURA PLÀSTICA AMB QUALITATS HIDRÒFUGUES I RESISTENTS A LA INTEMPÈRIE. COLOR A DEFINIR PER D.F. SÒCOL D'APLACAT PREFABRICAT DE FORMIGÓ BLANC DE GRUIX 3cm FINS A UNA ALÇADA DE 0.40m SOBRE ARREBOSSAT MESTREJAT AMB MORTER COLA.
- RP03 DOBLE PLACA DE CARTRÓ GUIX LAMINAT DE 15MM, ACABAT AMB PINTURA PLÀSTICA. COLOR A DEFINIR PER D.F.
- RP04 DOBLE PLACA DE CARTRÓ GUIX LAMINAT DE 15MM, ACABAT AMB PINTURA PLÀSTICA. ANIRAN PROTEGIDES FINS A 1,20 M. D'ALÇADA AMB REVESTIMENT VINILIC ADHERIT, COMPOST D'UN SUPORT DE COTÓ AMB UNA CAPA VINILICA IMPRESA A BASE DE TINTES D'AIGUA.
- RP06 REVESTIMENT AMB RAJOLA CERÀMICA VIDRIADA DE 20X20CM DE COLOR BLANC. H: FINS AL SOSTRE SOBRE PV.03.

LLEENDA DE REVESTIMENTS DE TERRA

- RT01 PAVIMENT CONTINU DE PVC DE GRUIX 2.5MM. SÒCOL DEL MATEIX MATERIAL. H:10CM.
- RT02 PAVIMENT FLEXIBLE CONTINU DE PVC, D'UN GRUIX DE 4MM, SÒCOL DEL MATEIX MATERIAL. H:10CM.
- RT03 PAVIMENT DE GRES EXTRUÏT SENSE ESMALTAR I ANTILLISCANT DE 20X20CM, LÀMINA IMPERMEABLE.
- RT04 PAVIMENT DE TERRATZO D'ÓS INTENSU, DE GRUIX 3CM, AMB ACABAT POLIT, ABRILLANTAT I VITRIFICAT A OBRA.
- RT05 PAVIMENT DE FORMIGÓ REMOLINAT AMB POLS DE QUARS. ACABAT ANTILLISCANT. PREVEURE UN PENDENT MÍNIM DEL 2%.
- RT06 COBERTA INVERTIDA AMB DOBLE MEMBRANA IMPERMEABILITZANT, AÏLLAMENT TÈRMIC DE POLIESTIRÈ EXTUÏT I ACABAT AMB GRAVA DE PEDRA CALISSA.
- RT07 COBERTA DE PANELL SANDWICH DE 50MM DE GRUIX, DE XAPA METÀLICA PRELACADA I AÏLLAMENT D'ESCUMA DE POLIURETA.

LLEENDA DE REVESTIMENTS DE SOSTRE

- RS01 CEL-RAS AMB PLAQUES DE GUIX LAMINAT DE MESURES 60X60CM I 12.5MM DE GRUIX, AMB MANTA DE LLANA DE ROCA ESTESA PER SOBRE, AMB SUSTENTACIÓ VISTA A BASE DE PERFILS PRIMARI I SECUNDARI, REMAT PERIMETRALMENT PER PERFILS EN Z I SUSPES MITJANÇANT TIRANTS ROSCATS.
- RS02 CEL-RAS AMB PLAQUES DE GUIX LAMINAT DE MESURES 60X60CM I 12.5MM DE GRUIX, AMB ACABAT VINILIC, AMB SUSTENTACIÓ VISTA A BASE DE PERFILS PRIMARI I SECUNDARI, REMAT PERIMETRALMENT PER PERFILS EN Z I SUSPES MITJANÇANT TIRANTS ROSCATS.
- RS03 PARAMENT ENLLUÏT AMB PASTA DE GUIX I ACABAT MANUAL AMB LLANA I AMB PINTURA PLÀSTICA.
- RS04 ARREBOSSAT MESTREJAT I REFERIT DE CIMENT PORTLAND, ACABAT AMB PINTURA PLÀSTICA AMB QUALITATS HIDRÒFUGUES I RESISTENTS A LA INTEMPÈRIE. COLOR A DEFINIR PER D.F.



PROPIETAT:


Govern de les Illes Balears
Conselleria d'Educació i Cultura
I. B. I. S. E. C.
Institut Balear d'Infraestructures i Serveis Educatius i Culturals
c/ Capità Soler, 25, 4rt. - 07004 - Palma de Mallorca Tel. (+34) 971 177872 Fax (+34) 971 176507

PROJECTE:

AMPLIACIÓ DEL C.P. POETA VILLANGÓMEZ AMB UN MÒDUL D'EDUCACIÓ INFANTIL I GIMNÀS

ADREÇA: CARRER FELIP CURTOS I WALLS, S/N

POBLACIÓ: CAS SERRES, EIVISSA

PROVÍNCIA: BALEARS

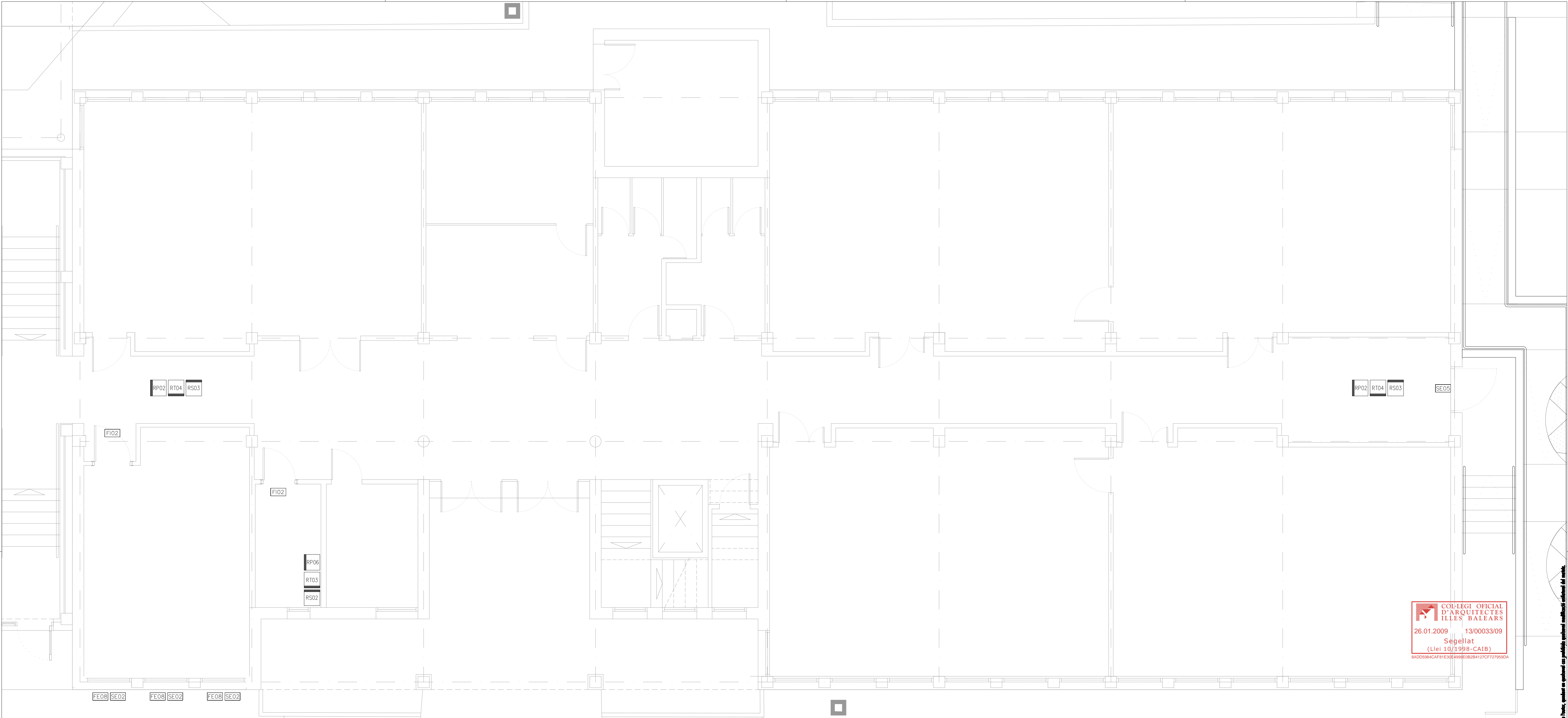
VISAT:

ARQUITECTE:

CARLOS R. GÓMEZ Nº 37.929-8
Arq. Pedro Matus Nogueras, 19 - 07000 - Eivissa Tel. (+34) 687 587 088 e-mail: carlogomez@oceanic.es

CONTINGUT: **PLANTA COBERTA INFANTIL MATERIALS, ACABATS I FUSTERIES**

PROJECTE:	BÀSIC I EXECUTIU	FASE:	1ª FASE
ESCALA:	1/50	Nº PROJECTE:	080101
DATA:	DESEMBRE 2008	Nº PLÀNOL:	1_Df_02
ARXIU:	1_Df_02.dwg		
REVISIÓ:	01		
DIBUIXAT:	MIREIA CASES		



PROPIETAT:


Govern de les Illes Balears
Conselleria d'Educació i Cultura

I. B. I. S. E. C.
Institut Balear d'Infraestructures i Serveis Educatius i Culturals
C/ Capità Soler, 29, 4rt - 07004 - Palma de Mallorca Tel. (+34) 971 177 879 Fax (+34) 971 176 587 e-mail: cartegome@icib.es

PROJECTE: **AMPLIACIÓ DEL C.P. POETA VILLANGÓMEZ AMB UN MÒDUL D'EDUCACIÓ INFANTIL I GIMNÀS**

ADREÇA: CARRER FELIP CURTOS I VALLS, S/N
POBLACIÓ: CAS SERRES, EIVISSA
PROVÍNCIA: BALEARS
VISAT:

LLEENDA DE REVESTIMENTS VERTICALS

- RP01** ARREBOSSAT MESTREJAT I REFERIT DE CIMENT PÒRTLAND. ACABAT AMB PINTURA PLÀSTICA AMB QUALITATS HIDRÒFUGUES I RESISTENTS A LA INTEMPÈRIE. COLOR A DEFINIR PER D.F. SÒCOL D'APLACAT PREFABRICAT DE FORMIGÓ BLANC DE GRUIX 3cm FINS A UNA ALÇADA DE 0,40m SOBRE ARREBOSSAT MESTREJAT AMB MORTER COLA.
- RP02** REVESTIMENT AMB RAJOLA CERÀMICA DE 60X30CM DE COLOR MARRÓN. H: 1,80. SIMILAR A RAJOLA IGUAL EN PAS.
- RP03** DOBLE PLACA DE CARTRÓ GUIX LAMINAT DE 15MM, ACABAT AMB PINTURA PLÀSTICA. COLOR A DEFINIR PER D.F.
- RP04** DOBLE PLACA DE CARTRÓ GUIX LAMINAT DE 15MM, ACABAT AMB PINTURA PLÀSTICA. ANIRAN PROTEGIDES FINS A 1,20 M. D'ALÇADA AMB REVESTIMENT VINILIC ADHERIT, COMPOST D'UN SUPORT DE COTÓ AMB UNA CAPA VINILICA IMPRESA A BASE DE TINTES D'AIGUA.
- RP06** REVESTIMENT AMB RAJOLA CERÀMICA VIDRIADA DE 20X20CM DE COLOR BLANC. H: FINS AL SOSTRE SOBRE P.V.03.

LLEENDA DE REVESTIMENTS DE TERRA

- RT01** PAVIMENT CONTINU DE PVC DE GRUIX 2,5MM. SÒCOL DEL MATEIX MATERIAL. H:10CM.
- RT02** PAVIMENT FLEXIBLE CONTINU DE PVC, D'UN GRUIX DE 4MM, SÒCOL DEL MATEIX MATERIAL. H:10CM.
- RT03** PAVIMENT DE GRES EXTRUÏT SENSE ESMALTAR I ANTILUSCANT DE 20X20CM, LÀMINA IMPERMEABLE.
- RT04** PAVIMENT DE TERRATZO D'ÓS INTENSIU, DE GRUIX 3CM, AMB ACABAT POLIT, ABRILLANTAT I VITRIFICAT A OBRA. SÒCOL DEL MATEIX MATERIAL. H:10CM.

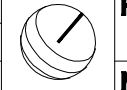
- RT05** PAVIMENT DE FORMIGÓ REMOLINAT AMB POLS DE QUARS. ACABAT ANTILUSCANT. PREVEURE UN PENDENT MÍNIM DEL 2%.
- RT06** COBERTA INVERTIDA AMB DOBLE MEMBRANA IMPERMEABILITZANT, AÏLLAMENT TÈRMIC DE POLIESTIRÈ EXTUÏT I ACABAT AMB GRAVA DE PEDRA CALISSA.
- RT07** COBERTA DE PANELL SANDWICH DE 50MM DE GRUIX, DE XAPA METÀLICA PRELACADA I AÏLLAMENT D'ESCUMA DE POLIURETA.

LLEENDA DE REVESTIMENTS DE SOSTRE

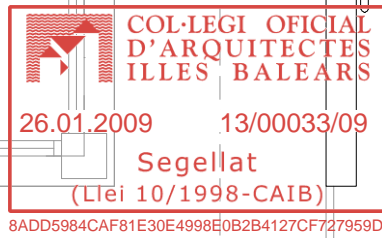
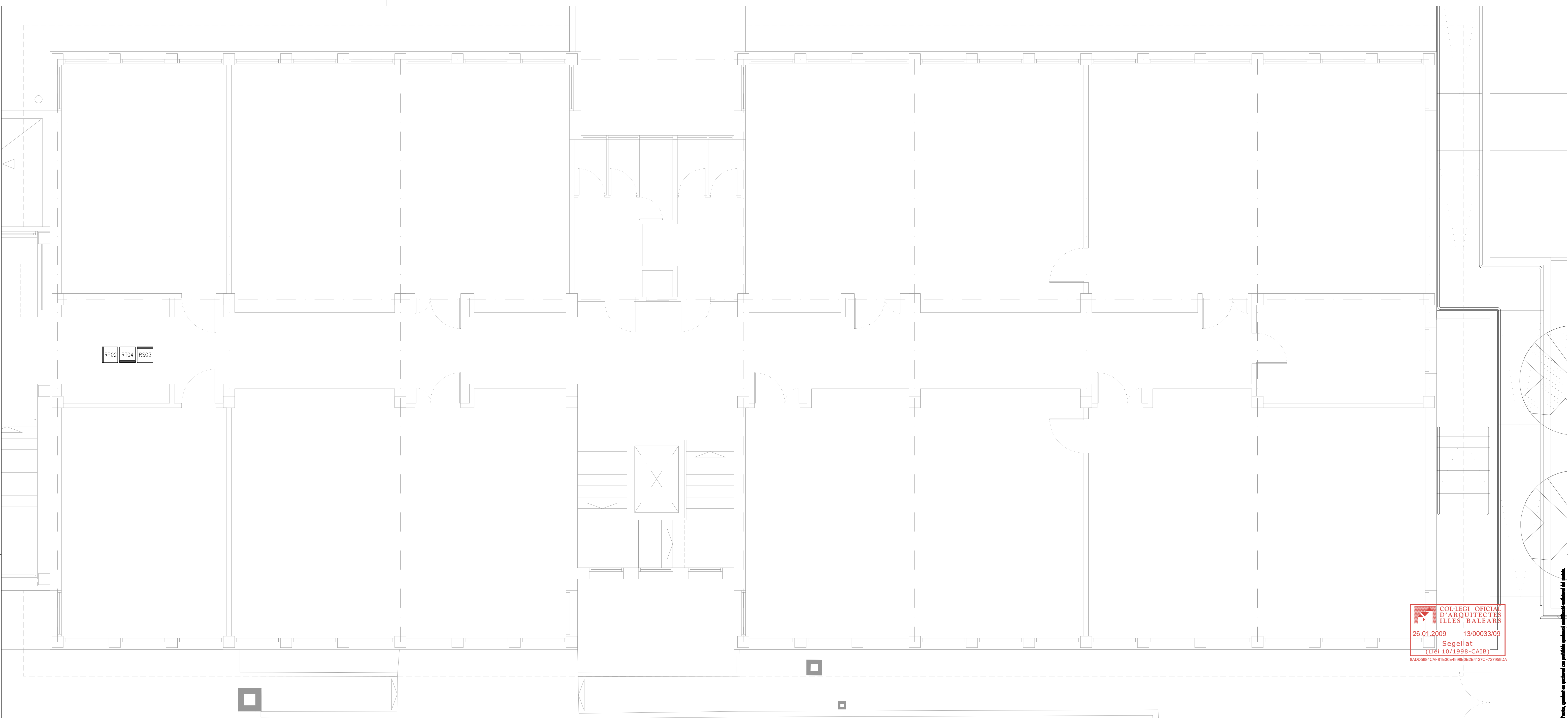
- RS01** CEL-RAS AMB PLAQUES DE GUIX LAMINAT DE MESURES 60X60CM I 12,5MM DE GRUIX, AMB MANTA DE LLANA DE ROCA ESTESA PER SOBRE, AMB SUSTENTACIÓ VISTA A BASE DE PERFILS PRIMARI I SECUNDARI, REMAT PERIMETRALMENT PER PERFILS EN Z I SUSPÈS MITJANÇANT TIRANTS ROSCATS.
- RS02** CEL-RAS AMB PLAQUES DE GUIX LAMINAT DE MESURES 60X60CM I 12,5MM DE GRUIX, AMB ACABAT VINILIC. AMB SUSTENTACIÓ VISTA A BASE DE PERFILS PRIMARI I SECUNDARI, REMAT PERIMETRALMENT PER PERFILS EN Z I SUSPÈS MITJANÇANT TIRANTS ROSCATS.
- RS03** PARAMENT ENLLUÏT AMB PASTA DE GUIX I ACABAT MANUAL AMB LLANA I AMB PINTURA PLÀSTICA.
- RS04** ARREBOSSAT MESTREJAT I REFERIT DE CIMENT PÒRTLAND. ACABAT AMB PINTURA PLÀSTICA AMB QUALITATS HIDRÒFUGUES I RESISTENTS A LA INTEMPÈRIE. COLOR A DEFINIR PER D.F.

ARQUITECTE: **CARLOS R. GÓMEZ** Nº 37.929-8
Arq. Pedro Mateu Negueras, 19 - 07000 - Eivissa Tel. (+34) 497 587 008 e-mail: cartegome@icib.es

CONTINGUT: **PLANTA BAIXA PRIMARIA MATERIALS, ACABATS I FUSTERIES**

PROJECTE: BÀSIC I EXECUTIU	FASE:  1ª FASE
ESCALA: 1/50	Nº PROJECTE: 080101
DATA: DESEMBRE 2008	Nº PLÀNOL: 1_Df_03
ARXIU: 1_Df_03.dwg	
REVISIÓ: 01	
DIBUIXAT: MIREIA CASES	

El present document és propietat de l'arquitecte Carlos R. Gómez. La seva utilització sense l'expressa autorització de l'arquitecte és considerada una infracció dels drets de propietat intel·lectual i pot ser sancionada legalment.



PROPIETAT:


Govern de les Illes Balears
Conselleria d'Educació i Cultura
I. B. I. S. E. C.
Institut Balear d'Infraestructures i Serveis Educatius i Culturals
c/ Capità Soler, 25, 4rt - Palma de Mallorca Tel. (+34) 971 177872 Fax (+34) 971 176507

PROJECTE: **AMPLIACIÓ DEL C.P. POETA VILLANGÓMEZ AMB UN MÒDUL D'EDUCACIÓ INFANTIL I GIMNÀS**

ADREÇA: CARRER FELIP CURTOS I VALLS, S/N
POBLACIÓ: CAS SERRES, EIVISSA
PROVÍNCIA: BALEARS
VISAT:

LLEGENDA DE REVESTIMENTS VERTICALS

- RP01** ARREBOSSAT MESTREJAT I REFERIT DE CIMENT PÒRTLAND. ACABAT AMB PINTURA PLÀSTICA AMB QUALITATS HIDRÒFUGUES I RESISTENTS A LA INTEMPÈRIE. COLOR A DEFINIR PER D.F. SÒCOL D'APLACAT PREFABRICAT DE FORMIGÓ BLANC DE GRUIX 3cm FINS A UNA ALÇADA DE 0,40m SOBRE ARREBOSSAT MESTREJAT AMB MORTER COLA.
- RP02** REVESTIMENT AMB RAJOLA CERÀMICA DE 60X30CM DE COLOR MARRÓN. H: 1,60, SIMILAR A RAJOLA IGUAL EN FAS.
- RP03** DOBLE PLACA DE CARTRÓ GUIX LAMINAT DE 15MM, ACABAT AMB PINTURA PLÀSTICA. COLOR A DEFINIR PER D.F.
- RP04** DOBLE PLACA DE CARTRÓ GUIX LAMINAT DE 15MM, ACABAT AMB PINTURA PLÀSTICA. ANIRAN PROTEGIDES FINS A 1,20 M. D'ALÇADA AMB REVESTIMENT VINILIC ADHERIT, COMPOST D'UN SUPORT DE COTÓ AMB UNA CAPA VINILICA IMPRESA A BASE DE TINTES D'AIGUA.
- RP06** REVESTIMENT AMB RAJOLA CERÀMICA VIDRIADA DE 20X20CM DE COLOR BLANC. H: FINS AL SOSTRE SOBRE PV.03.

LLEGENDA DE REVESTIMENTS DE TERRA

- RT01** PAVIMENT CONTINU DE PVC DE GRUIX 2.5MM. SÒCOL DEL MATEIX MATERIAL. H:10CM.
- RT02** PAVIMENT FLEXIBLE CONTINU DE PVC, D'UN GRUIX DE 4MM. SÒCOL DEL MATEIX MATERIAL. H:10CM.
- RT03** PAVIMENT DE GRES EXTRUÏT SENSE ESMALTAR I ANTILLISCANT DE 20X20CM, LÀMINA IMPERMEABLE.
- RT04** PAVIMENT DE TERRATZO D'ÓS INTENSIU, DE GRUIX 3CM, AMB ACABAT POLIT, ABRILLANTAT I VITRIFICAT A OBRA. SÒCOL DEL MATEIX MATERIAL. H:10CM.

- RT05** PAVIMENT DE FORMIGÓ REMOLINAT AMB POLS DE QUARS. ACABAT ANTILLISCANT. PREVEURE UN PENDENT MÍNIM DEL 2%.
- RT06** COBERTA INVERTIDA AMB DOBLE MEMBRANA IMPERMEABILITZANT, AÏLLAMENT TÈRMIC DE POLIESTIRÈ EXTUÏT I ACABAT AMB GRAVA DE PEDRA CALUSSA.
- RT07** COBERTA DE PANELL SANDWICH DE 50MM DE GRUIX, DE XAPA METÀLICA PRELACADA I AÏLLAMENT D'ESCUMA DE POLIURETA.

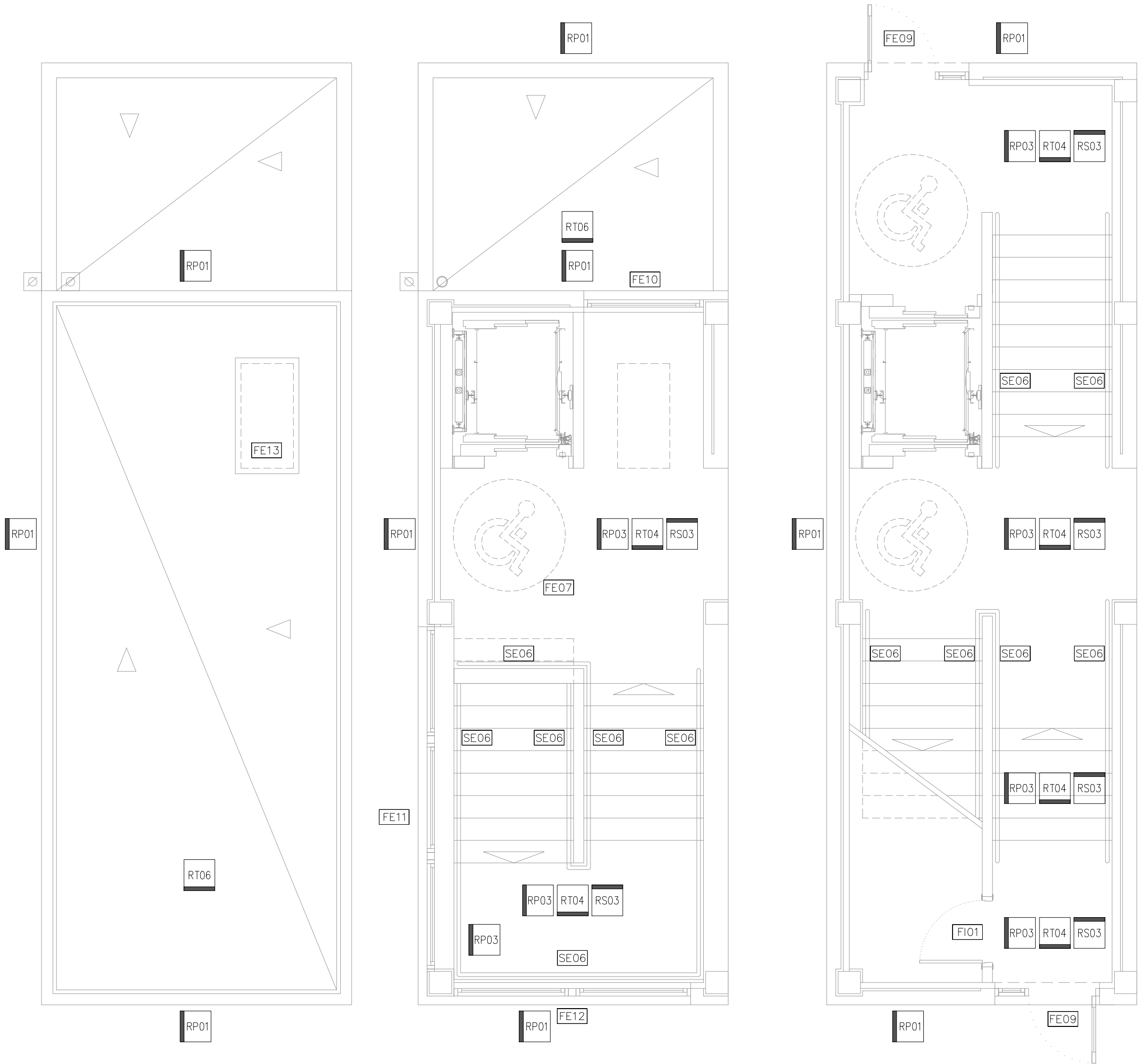
LLEGENDA DE REVESTIMENTS DE SOSTRE

- RS01** CEL-RAS AMB PLAQUES DE GUIX LAMINAT DE MESURES 60X60CM I 12.5MM DE GRUIX, AMB MANTA DE LLANA DE ROCA ESTESA PER SOBRE, AMB SUSTENCIACIÓ VISTA A BASE DE PERFILS PRIMARI I SECUNDARI, REMAT PERIMETRALMENT PER PERFILS EN Z I SUSPES MITJANÇANT TIRANTS ROSCATS.
- RS02** CEL-RAS AMB PLAQUES DE GUIX LAMINAT DE MESURES 60X60CM I 12.5MM DE GRUIX, AMB ACABAT VINILIC. AMB SUSTENCIACIÓ VISTA A BASE DE PERFILS PRIMARI I SECUNDARI, REMAT PERIMETRALMENT PER PERFILS EN Z I SUSPES MITJANÇANT TIRANTS ROSCATS.
- RS03** PARAMENT ENLLUIT AMB PASTA DE GUIX I ACABAT MANUAL AMB LLANA I AMB PINTURA PLÀSTICA.
- RS04** ARREBOSSAT MESTREJAT I REFERIT DE CIMENT PÒRTLAND. ACABAT AMB PINTURA PLÀSTICA AMB QUALITATS HIDRÒFUGUES I RESISTENTS A LA INTEMPÈRIE. COLOR A DEFINIR PER D.F.

ARQUITECTE: **CARLOS R. GÓMEZ** Nº 37.929-8
Arq. Pedro Mateu Nogueras, 19 - 07000 - Eivissa Tel. (+34) 971 587 000 e-mail: carlogomez@ceiba.es

CONTINGUT: **PLANTA PRIMERA PRIMARIA MATERIALS, ACABATS I FUSTERIES**

PROJECTE: BASIC I EXECUTIU	FASE: 1ª FASE
ESCALA: 1/50	Nº PROJECTE: 080101
DATA: DESEMBRE 2008	Nº PLANOL: 1_Df_04
ARXIU: 1_Df_04.dwg	
REVISIÓ: 01	
DIBUIXAT: MIREIA CASES	



LLEGENDA DE REVESTIMENTS VERTICALS

- RP01

ARREBOSSAT MESTREJAT I REFERIT DE CIMENT PÒRTLAND. ACABAT AMB PINTURA PLÀSTICA AMB QUALITATS HIDRÒFUGUES I RESISTENTS A LA INTemperIE. COLOR A DEFINIR PER D.F. SÒCOL D'APLACAT PREFABRICAT DE FORMIGÓ BLANC DE GRUIX 3cm FINS A UNA ALÇADA DE 0.40m SOBRE ARREBOSSAT MESTREJAT AMB MORTER COLA.
- RP03

DOBLE PLACA DE CARTRÓ GUIX LAMINAT DE 15MM, ACABAT AMB PINTURA PLÀSTICA. COLOR A DEFINIR PER D.F.
- RP04

DOBLE PLACA DE CARTRÓ GUIX LAMINAT DE 15MM, ACABAT AMB PINTURA PLÀSTICA. ANIRAN PROTEGIDES FINS A 1,20 M. D'ALÇADA AMB REVESTIMENT VINILIC ADHERIT, COMPOST D'UN SUPORT DE COTÓ AMB UNA CAPA VINILICA IMPRESA A BASE DE TINTES D'AIGUA.
- RP06

REVESTIMENT AMB RAJOLA CERÀMICA VIDRIADA DE 20X20CM DE COLOR BLANC. H: FINS AL SOSTRE SOBRE PV.03.

LLEGENDA DE REVESTIMENTS DE TERRA

- RT01

PAVIMENT CONTINU DE PVC DE GRUIX 2.5MM. SÒCOL DEL MATEIX MATERIAL. H:10CM.
- RT02

PAVIMENT FLEXIBLE CONTINU DE PVC, D'UN GRUIX DE 4MM, SÒCOL DEL MATEIX MATERIAL. H:10CM.
- RT03

PAVIMENT DE GRES EXTRUÏT SENSE ESMALTAR I ANTILLISCANT DE 20X20CM, LÀMINA IMPERMEABLE.
- RT04

PAVIMENT DE TERRATZO D'ÓS INTENSIU, DE GRUIX 3CM, AMB ACABAT POLIT, ABRILLANTAT I VITRIFICAT A OBRA. SÒCOL DEL MATEIX MATERIAL. H:10CM.
- RT05

PAVIMENT DE FORMIGÓ REMOLINAT AMB POLS DE QUARS. ACABAT ANTILLISCANT. PREVEURE UN PENDENT MÍNIM DEL 2%.
- RT06

COBERTA INVERTIDA AMB DOBLE MEMBRANA IMPERMEABILITZANT, AÏLLAMENT TÈRMIC DE POLIESTIRÈ EXTUÏT I ACABAT AMB GRAVA DE PEDRA CALISSA.
- RT07

COBERTA DE PANELL SANDWICH DE 50MM DE GRUIX, DE XAPA METÀL·LICA PRELACADA I AÏLLAMENT D'ESCUMA DE POLIURETA.

LLEGENDA DE REVESTIMENTS DE SOSTRE

- RS01

CEL-RAS AMB PLAQUES DE GUIX LAMINAT DE MESURES 60X60CM I 12.5MM DE GRUIX, AMB MANTA DE LLANA DE ROCA ESTESA PER SOBRE, AMB SUSTENTACIÓ VISTA A BASE DE PERFILS PRIMARI I SECUNDARI, REMAT PERIMETRALMENT PER PERFILS EN Z I SUSPES MITJANÇANT TIRANTS ROSCATS.
- RS02

CEL-RAS AMB PLAQUES DE GUIX LAMINAT DE MESURES 60X60CM I 12.5MM DE GRUIX, AMB ACABAT VINILIC. AMB SUSTENTACIÓ VISTA A BASE DE PERFILS PRIMARI I SECUNDARI, REMAT PERIMETRALMENT PER PERFILS EN Z I SUSPES MITJANÇANT TIRANTS ROSCATS.
- RS03

PARAMENT ENLLUÏT AMB PASTA DE GUIX I ACABAT MANUAL AMB LLANA I AMB PINTURA PLÀSTICA.
- RS04

ARREBOSSAT MESTREJAT I REFERIT DE CIMENT PÒRTLAND. ACABAT AMB PINTURA PLÀSTICA AMB QUALITATS HIDRÒFUGUES I RESISTENTS A LA INTemperIE. COLOR A DEFINIR PER D.F.



PROPIETAT:



Govern de les Illes Balears
Conselleria d'Educació i Cultura
I. B. I. S. E. C.
Institut Balear d'Infraestructures i Serveis Educatius i Culturals
c/ Capità Salom, 29, 4rt - 07004 - Palma de Mallorca tel. (+34) 971 177 873 fax (+34) 971 176 537

PROJECTE:

AMPLIACIÓ DEL C.P. POETA VILLANGÓMEZ AMB UN MÒDUL D'EDUCACIÓ INFANTIL I GIMNÀS

ADREÇA: CARRER FELIP CURTIS I VALLS, S/N
POBLACIÓ: CAS SERRES, EIVISSA
PROVÍNCIA: BALEARS

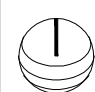
VISAT:

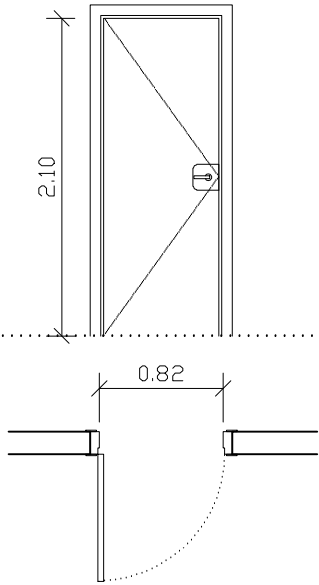
ARQUITECTE:

CARLOS R. GÓMEZ Nº 37.929-8
Arq. Pedro Montes Noguera, 19 - 07000 - Eivissa tel. (+34) 687 587 688 e-mail: carlogomez@carillas

CONTINGUT:

NUCLI VERTICAL, PB PRIMARIA MATERIALS, ACABATS I FUSTERIES

PROJECTE: BÀSIC I EXECUTIU		FASE:
ESCALA: 1/50		1ª FASE
DATA: DESEMBRE 2008		Nº PROJECTE:
ARXIU: 1_Df_05.dwg		080101
REVISIÓ: 01		Nº PLÀNOL:
DIBUIXAT: MIREIA CASES		1_Df_05



Veure sentit d'obertura en planta general

FI01
14Un

PORTA D'UN FULL LLIS PRACTICABLE, AMB UNA LLUM LLIURE DE 0.82x2.03m.

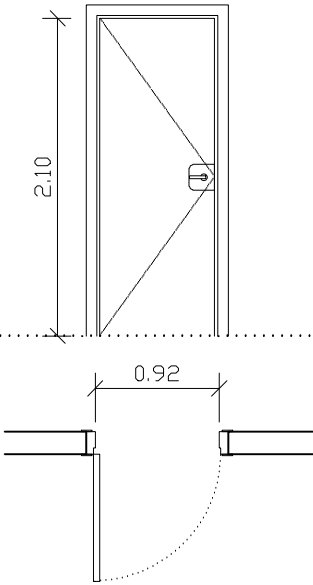
PORTA DE FUSTA DE PI DE GRUIX 40MM, LLISES I MASSISSES, RECOBERTES AMB ACABAT MELAMINIC ESMALTAT DE 8MM I CANTELLS REFORÇATS. MARC DE FUSTA DE PI. 4 FRONTISSES D'ALUMINI.

BASTIMENTS COL·LOCATS AMB GAFES D'ACER GALVANITZAT I FIXATS AMB MORTER PORTLAND.

PORTES HERMÈTIQUES AMB JUNTA DE GOMA. TAPAJUNTS DEL MARC EXTENSIBLE.

TIRADOR DE DIÀMETRE 20mm SOBRE UNA PLACA DE 170X170mm, TOT D'ACER INOXIDABLE, QUE ANIRÀ AMB PANY EMBOTIT I AMB BIULÓ DE COP. ACCIONAMENT AMB CLAU MESTRA EXCEPTE LES PORTES DELS LAVABOS PÚBLICS I VIES D'EVAQUACIÓ.

INCLOU TOPALL.



Veure sentit d'obertura en planta general

FI02
5Un

PORTA D'UN FULL LLIS PRACTICABLE, AMB UNA LLUM LLIURE DE 0.92x2.03m.

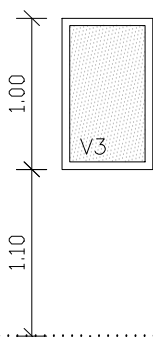
PORTA DE FUSTA DE PI DE GRUIX 40MM, LLISES I MASSISSES, RECOBERTES AMB ACABAT MELAMINIC ESMALTAT DE 8MM I CANTELLS REFORÇATS. MARC DE FUSTA DE PI. 4 FRONTISSES D'ALUMINI.

BASTIMENTS COL·LOCATS AMB GAFES D'ACER GALVANITZAT I FIXATS AMB MORTER PORTLAND.

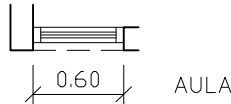
PORTES HERMÈTIQUES AMB JUNTA DE GOMA. TAPAJUNTS DEL MARC EXTENSIBLE.

TIRADOR DE DIÀMETRE 20mm SOBRE UNA PLACA DE 170X170mm, TOT D'ACER INOXIDABLE, QUE ANIRÀ AMB PANY EMBOTIT I AMB BIULÓ DE COP. ACCIONAMENT AMB CLAU MESTRA EXCEPTE LES PORTES DELS LAVABOS PÚBLICS I VIES D'EVAQUACIÓ.

INCLOU TOPALL.



BANY



AULA

FI03
4Un

FINESTRA DE 1.00x0.60m FORMADA PER 1 FULL FIX DE 0.90X0.50m.

FUSTERIA D'ALUMINI ANODITZAT NATURAL. LA SECCIÓ DE LA FUSTERIA SERÀ DE MARC DE 50MM. GRUIX DE XAPA DEL PERFIL DE 1,5mm. ANODITZAT AMB RECOBRIMENT DE 25micres. PREMARÇ D'ALUMINI.

INCLOS MECANISMES I PECES ESPECIALS.



PROPIETAT:


Govern de les Illes Balears
Conselleria d'Educació i Cultura
I. B. I. S. E. C.
Institut Balear d'Infraestructures i Serveis Educatius i Culturals
c/ Capità Salom, 29, 4rt - 07004 - Palma de Mallorca Tel. (+34) 971 177 878 Fax (+34) 971 176 537

PROJECTE:

AMPLIACIÓ DEL C.P. POETA VILLANGÓMEZ AMB UN MÒDUL D'EDUCACIÓ INFANTIL I GIMNÀS

ADREÇA: CARRER FELIP CURTORS I VALLS, S/N
POBLACIÓ: CAS SERRES, EIVISSA
PROVÍNCIA: BALEARS

VISAT:

ARQUITECTE: **CARLOS R. GÓMEZ** Nº 37.929-8
Avda. Pedro Matutes Noguera, 19 - 07000 - Eivissa Tel. (+34) 607 587 408 e-mail: carlogomez@eivissa.es

CONTINGUT:

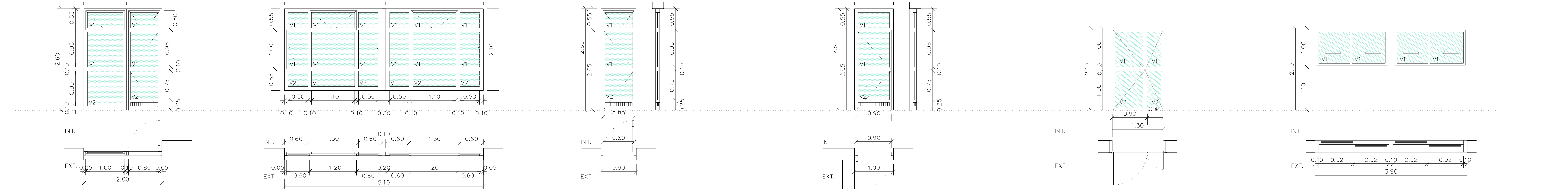
FUSTERIES INTERIORS

PROJECTE: BÀSIC I EXECUTIU		FASE:
ESCALA: 1/50		1ª FASE
DATA: DESEMBRE 2008	Nº PROJECTE:	
ARXIU: 1_Df_06.dwg	080101	
REVISIÓ: 01	Nº PLÀNOL:	
DIBUIXAT: MIREIA CASES	1_Df_06	

- V1 (4)+6+(4): VIDRE AÏLLANT DE DUES LLUNES INCOLORES DE 4mm DE GRUIX, I CÀMERA D'AIRE DE 6mm.
- V2 (3+3)+6+(3+3): VIDRE AÏLLANT DE DOS VIDRES DE SEGURETAT INCOLORES DE 3+3mm DE GRUIX I CÀMERA D'AIRE DE 6mm.
- AL PANELL SANDWICH D'ALUMINI ANODITZAT AMB AÏLLAMENT D'ESPUMA DE POLIURETÀ.

- V3 3+3: VIDRE DE SEGURETAT D'UNA LLUNA INCOLORA DE 3+3mm AMB BUTIRAL.

NOTA: LES DIMENSIONS DE LES FUSTERIES ES COMPROBARAN D'ACORD AMB L'OBRA EXECUTADA, I SEMPRE SOTA LA SUPERVISIÓ I APROBACIÓ DE LA D.F.



FAÇANA AULES SUD I NORD INFANTIL

CONJUNT DE FUSTERIES DE 2.60x2.00m LLIURES, D'ALUMINI EXTRUSIONAT ANODITZAT PLATA MATE TIPUS TECHNAL O EQUIVALENT FORMAT PER:

-1PORTA DE UN FULL D'APERTURA INTERIOR, MANETES I FERRAMENTA D'ACER, AMB MARCS I PERFILS DE 46MM AMB GALZE I FRONTISSES D'ALUMINI, TAPAJUNTS FILETS DE SEGURETAT, GOTERONS CLIPABLES, I MANETES MANUAUS EXTRAIBLES I CLAU.

-2 UNITATS DE FINESTRES FIXES AMB MARC AMB MÒDUL DE 46MM, AMB ENRASAT INTERIOR DE PERFILS, TANQUES I ARTICULACIONS AMB ACABATS STANDARD, I TAPAJUNTS CLIPABLES

-2 UNITAT DE FINESTRA BATENT D'APERTURA INTERIOR, AMB PERFIL DE FULL, TRAVESSERS I MONTANTS DE 33MM,I PERFILS DE MARC, CARRILS, I MONTANTS DE 46MM, TAPAJUNTS FILETS DE SEGURETAT, GOTERONS CLIPABLES, MANETES MANUAUS EXTRAIBLES I CLAU.

-INCLÒS REIXES DE VENTILACIÓ

FAÇANA SUD INFANTIL

CONJUNT DE FUSTERIES DE 2.10x5.10m LLIURES, D'ALUMINI EXTRUSIONAT ANODITZAT PLATA MATE TIPUS TECHNAL O EQUIVALENT FORMAT PER:

-2 FINESTRE DE DUES FULLES CORREDISSES, MANETES I FERRAMENTA D'ACER, AMB MARCS I PERFILS DE 46MM AMB GALZE I FRONTISSES D'ALUMINI, TAPAJUNTS FILETS DE SEGURETAT, GOTERONS CLIPABLES, I MANETES MANUAUS EXTRAIBLES I CLAU.

-12 UNITATS DE FINESTRES FIXES AMB MARC AMB MÒDUL DE 46MM, AMB ENRASAT INTERIOR DE PERFILS, TANQUES I ARTICULACIONS AMB ACABATS STANDARD, I TAPAJUNTS CLIPABLES

-2 FINESTRA D'APERTURA INTERIOR, MANETES I FERRAMENTA D'ACER, AMB MARCS I PERFILS DE 46MM AMB GALZE I FRONTISSES D'ALUMINI, TAPAJUNTS FILETS DE SEGURETAT, GOTERONS CLIPABLES, I MANETES MANUAUS EXTRAIBLES I CLAU.

ACCÉS BANYES INFANTIL

CONJUNT DE FUSTERIES DE 2.60x0.90m LLIURES,D'ALUMINI EXTRUSIONAT ANODITZAT PLATA MATE TIPUS TECHNAL O EQUIVALENT FORMAT PER:

-PORTA D'UNA FULLA D'APERTURA INTERIOR, MANETES I FERRAMENTA D'ACER, AMB MARCS I PERFILS DE 46MM AMB GALZE I FRONTISSES D'ALUMINI, TAPAJUNTS FILETS DE SEGURETAT, GOTERONS CLIPABLES, I MANETES MANUAUS EXTRAIBLES I CLAU.

-UNITAT DE FINESTRA BATENT D'APERTURA INTERIOR, AMB PERFIL DE FULL, TRAVESSERS I MONTANTS DE 33MM,I PERFILS DE MARC, CARRILS, I MONTANTS DE 46MM, TAPAJUNTS FILETS DE SEGURETAT, GOTERONS CLIPABLES, MANETES MANUAUS EXTRAIBLES I CLAU.

-SISTEMA PROTECCIÓ ANTIPICADITS.
-INCLÒS REIXES DE VENTILACIÓ.

ACCÉS AULES INFANTIL

CONJUNT DE FUSTERIES DE 2.60x1.00m LLIURES,D'ALUMINI EXTRUSIONAT ANODITZAT PLATA MATE TIPUS TECHNAL O EQUIVALENT FORMAT PER:

-PORTA D'UNA FULLA D'APERTURA INTERIOR, MANETES I FERRAMENTA D'ACER, AMB MARCS I PERFILS DE 46MM AMB GALZE I FRONTISSES D'ALUMINI, TAPAJUNTS FILETS DE SEGURETAT, GOTERONS CLIPABLES, I MANETES MANUAUS EXTRAIBLES I CLAU.

-UNITAT DE FINESTRA BATENT D'APERTURA INTERIOR, AMB PERFIL DE FULL, TRAVESSERS I MONTANTS DE 33MM,I PERFILS DE MARC, CARRILS, I MONTANTS DE 46MM, TAPAJUNTS FILETS DE SEGURETAT, GOTERONS CLIPABLES, MANETES MANUAUS EXTRAIBLES I CLAU.

-SISTEMA PROTECCIÓ ANTIPICADITS.
-INCLÒS REIXES DE VENTILACIÓ.

ACCÉS SERVEIS COMUNS INFANTIL

PORTA DE LLUM LLUIRE 1.30x2.10m COMPOSTA DE DUES FULLES BATENTS DE 0.90x2.10m I 0.40x2.10m.

FUSTERIA D'ALUMINI ANODITZAT NATURAL. LA SECCIÓ DE LA FUSTERIA SERÀ DE MARC DE 80MM I FULLA DE 33mm, GRUIX DE XAPA DEL PERFIL DE 1.5mm, ANODITZAT AMB RECOBRIMENT DE 25micres, PREMARC D'ALUMINI, AMB TRENCAMENT DE PONT TÈRMIC.

4 FRONTISSES D'ALUMINI PER FULLA, MANETA D'ALUMINI COLOR NATURAL EN FORMA DE "U" AMB ROSETA TIPUS "hoppe, ref.138L/42k", PICAPORTA DE COP SILENCIOS I AMB CLAU MESTREJADA. TOPALL DE RECORREGUT DE PORTA FIXAT A TERRA. LA FULLA BATENT DE 0.90x2.10m INCORPORARÀ MECANISME DE FIXACIÓ A TERRA, I MECANISME DE RETORN.

INCLÒS MECANISMES I PECES ESPECIALS.

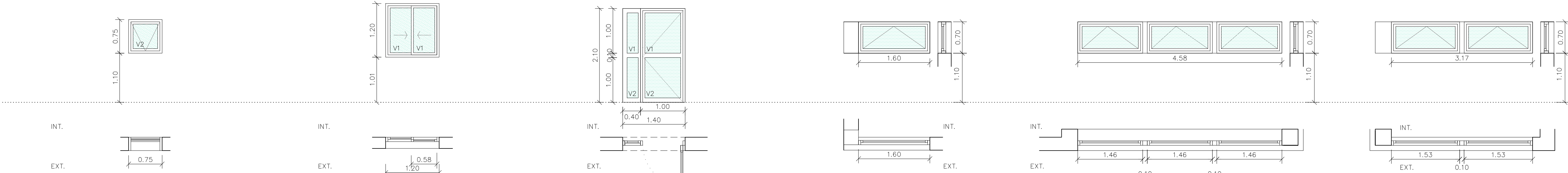
FAÇANA EST SERVEIS COMUNS INFANTIL

CONJUNT DE FUSTERIA DE 3.90x1.00m LLIURES, FORMAT PER QUATRE FULLES CORREDISSES DE 0.92x0.90m, AMB UN MUNTANT INTERMIG.

FUSTERIA D'ALUMINI ANODITZAT NATURAL. LA SECCIÓ DE LA FUSTERIA SERÀ DE MARC DE 80MM I FULLA DE 33mm, GRUIX DE XAPA DEL PERFIL DE 1.5mm, ANODITZAT AMB RECOBRIMENT DE 25micres, PREMARC D'ALUMINI,AMB TRENCAMENT DE PONT TÈRMIC.

INCLÒS 2 PASSADORS AMB CLAU EN EL MUNTANTS DE FUSTERIA INTERMITJOS.

INCLÒS MECANISMES I PECES ESPECIALS.



FAÇANA EST SERVEIS COMUNS INFANTIL

FINESTRA DE 0.75x0.75m FORMADA PER 1 FULL OSCIL·LANT HORIZONTAL DE 0.65x0.65m.

FUSTERIA D'ALUMINI ANODITZAT NATURAL. LA SECCIÓ DE LA FUSTERIA SERÀ DE MARC DE 80MM I FULLA DE 33mm, GRUIX DE XAPA DEL PERFIL DE 1.5mm, ANODITZAT AMB RECOBRIMENT DE 25micres, PREMARC D'ALUMINI, AMB TRENCAMENT DE PONT TÈRMIC.

INCLÒS MECANISMES I PECES ESPECIALS.

FAÇANA SUD-EST PRIMARIA

FINESTRA DE 1.20x1.20m LLIURES, FORMADA PER DUES FULLES CORREDISSES DE 0.58x1.10m.

FUSTERIA D'ALUMINI ANODITZAT NATURAL. LA SECCIÓ DE LA FUSTERIA SERÀ DE MARC DE 80MM I FULLA DE 33mm, GRUIX DE XAPA DEL PERFIL DE 1.5mm, ANODITZAT AMB RECOBRIMENT DE 25micres, PREMARC D'ALUMINI, AMB TRENCAMENT DE PONT TÈRMIC.

INCLÒS MECANISMES I PECES ESPECIALS.

ACCÉS NUCLI VERTICAL

CONJUNT DE FUSTERIES DE 2.10x1.40m LLIURES,D'ALUMINI EXTRUSIONAT ANODITZAT PLATA MATE TIPUS TECHNAL O EQUIVALENT FORMAT PER:

-PORTA D'UNA FULLA D'APERTURA INTERIOR, MANETES I FERRAMENTA D'ACER, AMB MARCS I PERFILS DE 46MM AMB GALZE I FRONTISSES D'ALUMINI, TAPAJUNTS FILETS DE SEGURETAT, GOTERONS CLIPABLES, I MANETES MANUAUS EXTRAIBLES I CLAU.

-2 UNITATS DE FINESTRES FIXES AMB MARC AMB MÒDUL DE 46MM, AMB ENRASAT INTERIOR DE PERFILS, TANQUES I ARTICULACIONS AMB ACABATS STANDARD, I TAPAJUNTS CLIPABLES

-SISTEMA PROTECCIÓ ANTIPICADITS.
-INCLÒS REIXES DE VENTILACIÓ.

FAÇANES NUCLI VERTICAL

CONJUNT DE FUSTERIES DE 1.60x0.70m LLIURES,D'ALUMINI EXTRUSIONAT ANODITZAT PLATA MATE TIPUS TECHNAL O EQUIVALENT FORMAT PER:

-UNITAT DE FINESTRA BATENT D'APERTURA INTERIOR, AMB PERFIL DE FULL, TRAVESSERS I MONTANTS DE 33MM,I PERFILS DE MARC, CARRILS, I MONTANTS DE 46MM, TAPAJUNTS FILETS DE SEGURETAT, GOTERONS CLIPABLES, MANETES MANUAUS EXTRAIBLES I CLAU.

-SISTEMA PROTECCIÓ ANTIPICADITS.

FAÇANES NUCLI VERTICAL

CONJUNT DE FUSTERIES DE 4.58x0.70m LLIURES,D'ALUMINI EXTRUSIONAT ANODITZAT PLATA MATE TIPUS TECHNAL O EQUIVALENT FORMAT PER:

-3 UNITAT DE FINESTRA BATENT D'APERTURA INTERIOR, AMB PERFIL DE FULL, TRAVESSERS I MONTANTS DE 33MM,I PERFILS DE MARC, CARRILS, I MONTANTS DE 46MM, TAPAJUNTS FILETS DE SEGURETAT, GOTERONS CLIPABLES, MANETES MANUAUS EXTRAIBLES I CLAU.

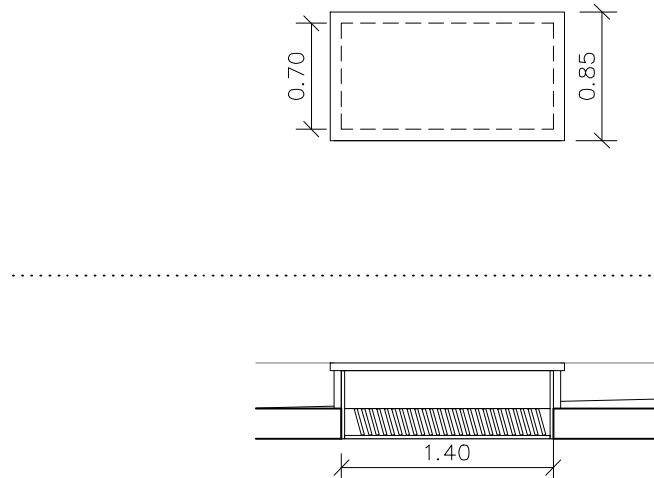
-SISTEMA PROTECCIÓ ANTIPICADITS.

FAÇANES NUCLI VERTICAL

CONJUNT DE FUSTERIES DE 3.17x0.70m LLIURES,D'ALUMINI EXTRUSIONAT ANODITZAT PLATA MATE TIPUS TECHNAL O EQUIVALENT FORMAT PER:

-2 UNITAT DE FINESTRA BATENT D'APERTURA INTERIOR, AMB PERFIL DE FULL, TRAVESSERS I MONTANTS DE 33MM,I PERFILS DE MARC, CARRILS, I MONTANTS DE 46MM, TAPAJUNTS FILETS DE SEGURETAT, GOTERONS CLIPABLES, MANETES MANUAUS EXTRAIBLES I CLAU.

-SISTEMA PROTECCIÓ ANTIPICADITS.



FAÇANES NUCLI VERTICAL

CONJUNT DE PORTA DE ACCESO A COBERTA FORMAT PER:

-UNA TRAPA PRACTICABLE EI-60 D'ACCES A COBERTA DEL NUCLI VERTICAL DE 140x70cm DE PLANXA D'ACER GALVANITZAT I FRONTISSES, MANETA, PANY, CLAU I ESCALA D'ALUMINI PLEGABLE EN FORMA DE TISORA.

NOTA: A PLANTA BAIXA TOTES LES FINESTRES I PORTES AMB MECANISME DE TANCAMENT MESTREJAT, PANY DE COP I MANETA EXTRAIBLE.
NOTA: LES DIMENSIONS DE LES FUSTERIES ES COMPROBARAN D'ACORD AMB L'OBRA EXECUTADA, I SEMPRE SOTA LA SUPERVISIÓ I APROBACIÓ DE LA D.F.



PROPIETAT:

Govern de les Illes Balears
Conselleria d'Educació i Cultura

I. B. I. S. E. C.
Institut Balear d'Infraestructures i Serveis Educatius i Culturals
c/ Capità Soler, 25, 4rt - 07004 - Palma de Mallorca Tel. (+34) 971 177872 Fax (+34) 971 176507

PROJECTE: **AMPLIACIÓ DEL C.P. POETA VILLANGÓMEZ AMB UN MÒDUL D'EDUCACIÓ INFANTIL I GIMNAS**

ADREÇA: CARRER FELIP CURTOS I WALLS, S/N

POBLACIÓ: CAS SERRES, EIVISSA

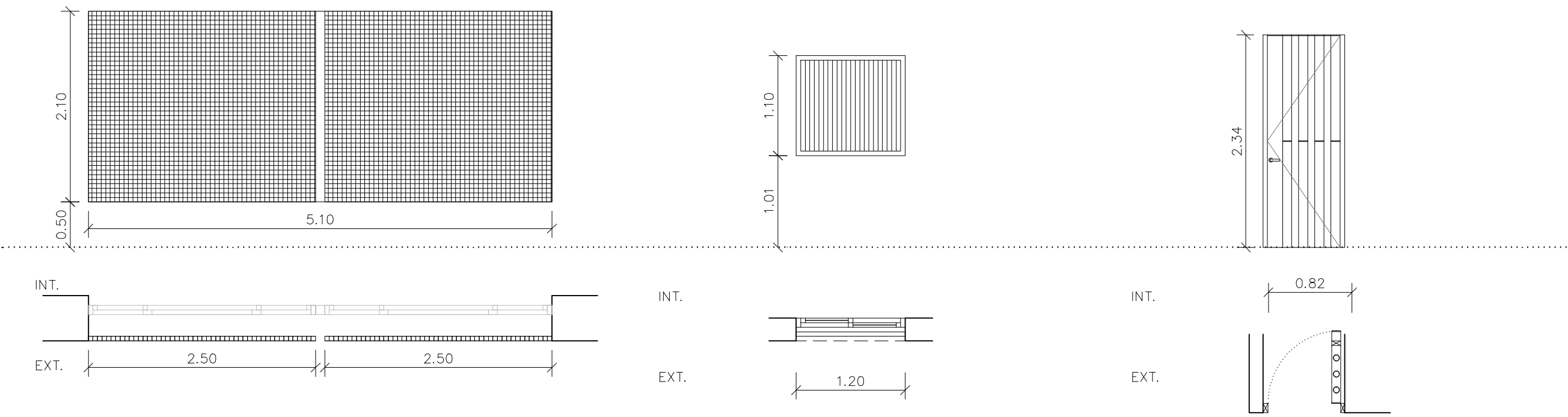
PROVÍNCIA: BALEARS

VISAT:

ARQUITECTE: **CARLOS R. GÓMEZ** Nº 37.929-8
Arq. Pedro Mateu Noguera, 19 - 07000 - Eivissa Tel. (+34) 687 587 088 e-mail: carlogomez@oak.es

CONTINGUT: **FUSTERIES EXTERIORS**

PROJECTE: BÀSIC I EXECUTIU	FASE: 1ª FASE
ESCALA: 1/50	Nº PROJECTE: 080101
DATA: DESEMBRE 2008	Nº PLÀNOL: 1_Df_07
ARXIU: 1_Df_07.dwg	
REVISIÓ: 01	
DIBUIXAT: MIREIA CASES	



SE01
1Un

FAÇANA AULA PSICOMOTRICITAT

TANCAMENT DE 5.10x2.10m COMPOST PER DUES FULLES DE PROTECCIONS SOLARS FORMADA PER:
-BASE D' UNA SUBSTRUCTURA METÀL·LICA D'ACER GALVANIZAT COL·LOCADA PER DEVANT DE LA FINESTRA, FORMADA PER PLATINES PARAL·LELES ENTRE SI AMB UNA DISTÀNCIA UNIFORME DE 5x5cm I DISPOSADES EN CANTELL, LES QUALS PORTEN ELECTROSOLDADES PERPENDICULARMENT UNES VARETES FORMANT UN ENREIXAT UNIFORME AMB LES PLATINES. LA PLATINA ES DENOMINA PORTANT I LA VARETA COM A TRANSVERSAL. LA PORTANT SERÀ DE 50x5Mmm D'ACER GALVANIIZAT ELECTROSOLDAT. SE DEBERA DISPOSAR DE FRONTISSES PER SU APERTURE PARA LA CORRESPONENT NETEJA DEL CRISTAL.

SE02
3Un

FAÇANA SUD-EST PRIMARIA
COMPROVAR GEOMETRIA EXISTENT

GELOSIA FIXA DE 1.20x1.20m D'ALUMINI ANODITZAT NATURAL. IGUAL QUE LA EXISTENT EN EL RESTO DE EDIFICI.

LAMES VERTICALS ORIENTABLES D'ALUMINI DE GRUIX 1.2mm, AMB NERVI CENTRAL PER A GUIA I FIXACIÓ A LES TESTERES.
TESTERES D'ALUMINI INJECTAT I DE FORMA QUE SIGUI ANTIFREC.

BASTIMENT PERIMETRAL D'ALUMINI AMB TUB AMB UN GRUIX D'EXTRUSIÓ DE 1.2mm.

TOTS ELS COMPONENTS DE LA GELOSIA SERAN METÀL·LICS.

ELEMENTS DE FIXACIÓ SERAN ROBLONS D'ACER INOXIDABLE.

GRUIX DE RECOBRIMENT DE L'ALUMINI ANODITZAT DE 25 MICRES.

COMANDAMENT D'ACCIONAMENT MANUAL. SIMILAR A LES CONJUNT DE L'EDIFICI.

SE03
1Un

ACCÉS ESCALA FAÇANA EST

PORTA BATENT METÀL·LICA, DE LLUM LLIURE 0.80x2.34m, FORMADA PER UN FULL PRACTICABLE.

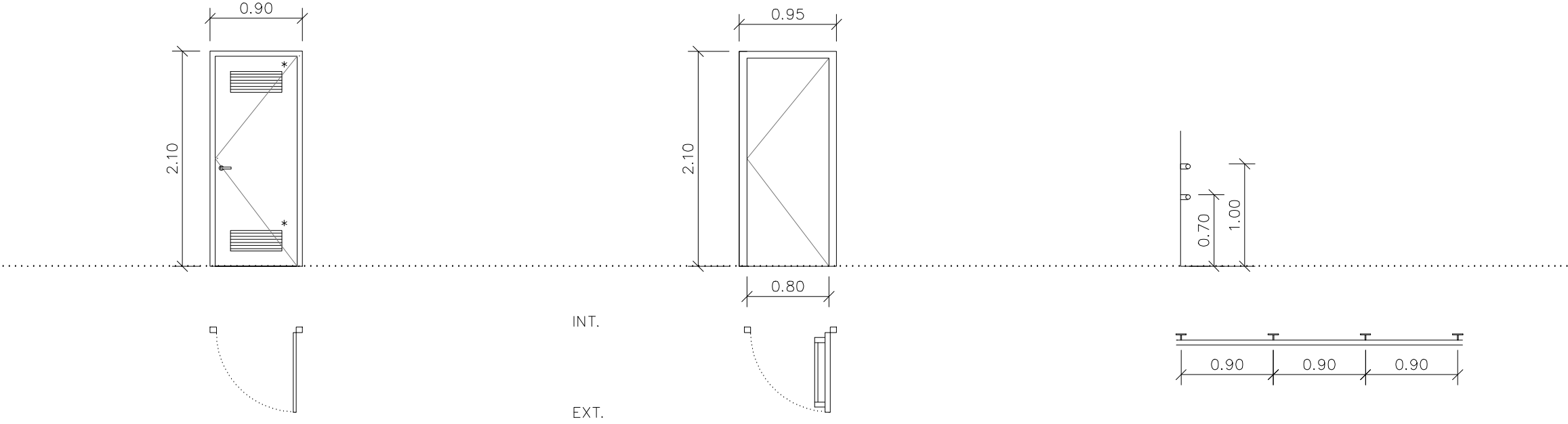
FUSTERIA D'ACER PER A PINTAR. LA SECCIÓ DE LA FUSTERIA SERÀ DE MARC DE 100x10mm, TUBULARS VERTICALS DE ø 76mm CADA 10cm COM A MÀXIM. PERFILS I XAPA D'ACER E: 3mm SOLDADA A TUBULARS QUADRATS 100x40x3, SEGONS DETALL. PLETINA HORIZONTAL DE RIGIDITZACIÓ DE MUNTANTS E:5MM.

POSTES MUNTANTS A BASE DE PERFILS L100 AMB BISAGRES SEGONS DETALL.

TIRADOR A BASE DE POM.

SISTEMES DE TANCAT DE COP I CLAU, I FIXACIÓ A TERRA.

INCLÒS MECANISMES I PECES ESPECIALS.



SE04
2Ud

ZONES INSTAL·LACIONS PB
ZONES MAGATZEN EXT.

PORTA BATENT D'ACER, DE LLUM LLIURE 0.80x2.05m, FORMADA PER UN FULL PRACTICABLE.

-BASTIDOR DE TUB D'ACER DE 40X20X2MM,
-FULLA D'ACER PLEGAT I SOLDAT A ESTRUCTURA TUBULAR, PER PINTAR.
-BASTIMENT GALVANITZAT I ESMALTAT.
-CLAU

*-INCLÒS REIXES DE VENTILACIÓ INFERIOR I SUPERIOR EN ESPAIS D'INSTAL·LACIONS.

SE05
1Ud

PORTA D'INCENDIS FAÇANA NORD PRIMARIA

PORTA BATENT D'ACER, DE LLUM LLIURE 0.80x2.05m, FORMADA PER UN FULL PRACTICABLE.

-1 PORTA TALLAFOCs RF-60 D'UNA FULLA D'APERTURA, MARCS I PERFILS DE 46MM AMB GALZE I FRONTISSES D'ACER. TAPAJUNTS FILETS DE SEGURETAT I MANETES ANTIPANIC.

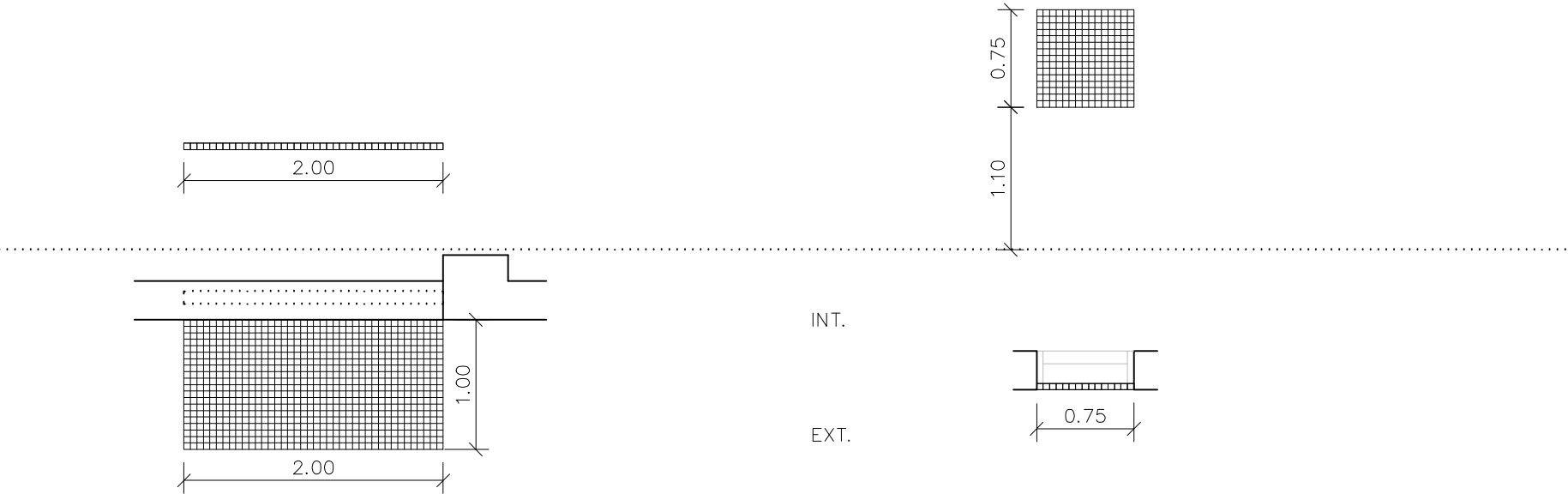
INCLÒS MECANISMES I PECES ESPECIALS.

SE06
34.00mL

PASSAMÀ INTERIORS

PASSAMÀ FORMAT PER:

-2 PASSAMANS DE TUB RODÓ ø40 ESPESOR 2MM D'ACER GALVANITZAT COLLADA A PLETINA HORIZONTAL.
-PLETINES DE SUPORT SOLDADES CADA 90 cm COLLADES A FORJAT MITJANÇANT PLETINA DE 100x100x5mm.
-ASSEGURAR-SE DE LA CONTINUITAT PERIMETRAL DEL PASAMA



SE07
4Ud

FAÇANA AULES INFANTIL

TANCAMENT DE 2.00x1.00m COMPOST PER UN FULL DE PROTECCIONS SOLARS FORMADA PER:
-BASE D' UNA SUBSTRUCTURA METÀL·LICA D'ACER GALVANIZAT COL·LOCADA EN POSICIÓ HORIZONTAL FORMADA PER PLATINES PARAL·LELES ENTRE SI AMB UNA DISTÀNCIA UNIFORME DE 5x5cm I DISPOSADES EN CANTELL, LES QUALS PORTEN ELECTROSOLDADES PERPENDICULARMENT UNES VARETES FORMANT UN ENREIXAT UNIFORME AMB LES PLATINES. LA PLATINA ES DENOMINA PORTANT I LA VARETA COM A TRANSVERSAL. LA PORTANT SERÀ DE 50x5Mmm D'ACER GALVANIIZAT

SE08
3Un

FAÇANA EST SERVEIS COMUNS INFANTIL

TANCAMENT DE 0.75x0.75m COMPOST PER UN FULL DE PROTECCIONS SOLARS FORMADA PER:
-BASE D' UNA SUBSTRUCTURA METÀL·LICA D'ACER GALVANIZAT COL·LOCADA PER DEVANT DE LA FINESTRA, FORMADA PER PLATINES PARAL·LELES ENTRE SI AMB UNA DISTÀNCIA UNIFORME DE 5x5cm I DISPOSADES EN CANTELL, LES QUALS PORTEN ELECTROSOLDADES PERPENDICULARMENT UNES VARETES FORMANT UN ENREIXAT UNIFORME AMB LES PLATINES. LA PLATINA ES DENOMINA PORTANT I LA VARETA COM A TRANSVERSAL. LA PORTANT SERÀ

NOTA: A PLANTA BAIXA TOTES LES FINESTRES I PORTES AMB MECANISME DE TANCAMENT MESTREJAT. PANY DE COP I MANETA EXTRAÏBLE.

LES DIMENSIONS DE LES FUSTERIES ES COMPROBARAN D'ACORD AMB L'OBRA EXECUTADA, I SEMPRE SOTA LA SUPERVISIÓ I APROBACIÓ DE LA D.F.

PROPIETAT:



Govern de les Illes Balears
Conselleria d'Educació i Cultura
I. B. I. S. E. C.
Institut Balear d'Infraestructures i Serveis Educatius i Culturals
c/ Capità Sallom, 29, 4rt - 07004 - Palma de Mallorca Tel. (+34) 971 177 878 Fax (+34) 971 176 537

PROJECTE:
AMPLIACIÓ DEL C.P. POETA VILLANGÓMEZ AMB UN MÒDUL D'EDUCACIÓ INFANTIL I GIMNÀS

ADREÇA: CARRER FELIP CURTORS I VALLS, S/N
POBLACIÓ: CAS SERRES, EIVISSA
PROVÍNCIA: BALEARS

VISAT:

ARQUITECTE:
CARLOS R. GÓMEZ
Avda. Pedro Matutes Noguera, 19 - 07000 - Eivissa Tel. (+34) 607 587 408 e-mail: carlosgomez@outlook.es

CONTINGUT:
SERRALLERIA

PROJECTE: BÀSIC I EXECUTIU		FASE:
ESCALA: 1/50		1ª FASE
DATA: DESEMBRE 2008		Nº PROJECTE:
ARXIU: 1_Df_08.dwg		080101
REVISIÓ: 01		Nº PLÀNOL:
DIBUIXAT: MIREIA CASES		1_Df_08

El present document és copia de l'original, del qual és autor l'arquitecte CARLOS R. GÓMEZ. La seva utilització total i/o parcial, així com qualsevol reproducció o còpia o transmissió, requereix de la seva autorització expressa de l'autor, quedant en qualsevol cas prohibida qualsevol modificació substancial del mateix.